

CROSSMAX SLR DISC 09



EINSATZBEREICH: Ausschliesslich an Cross Country-Mountainbikes mit Scheibenbremsen. Von jeglicher anderer Verwendung, etwa an einem Rennrad, einem Tandem oder Querfeldein-Rad, Freeride- oder Downhill-Mountainbike wird dringend abgeraten. Diese erfolgt auf alleinige Verantwortung des Benutzers und führt zu sofortigem Verlust der Mavic-Garantie.

Maximal zulässiges Gesamtgewicht (Fahrer, Fahrrad, Ausrüstung): 85 kg.

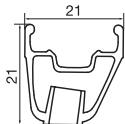
LAUFRAD-GEWICHT (ohne Schnellspanner):

VR: 690 g
HR: 830 g

BESTELLNUMMERN:

VR: 996 412 10
HR: 996 413 13
Paar: 996 414 14

FELGE	BESTELLNUMMERN: VR: 996 873 10 HR: 996 873 13
--------------	---



VENTILLOCH



Ø: 6,5 mm
Ventillänge: ≥ 32 mm

EMPFEHLUNGEN ZUR REIFENGRÖSSE



Reifengrösse: ausschliesslich 26 Zoll entsprechend ETRTO 559 x 17C oder UST Tubeless.
Reifenbreite: 1,0" bis 2,1"

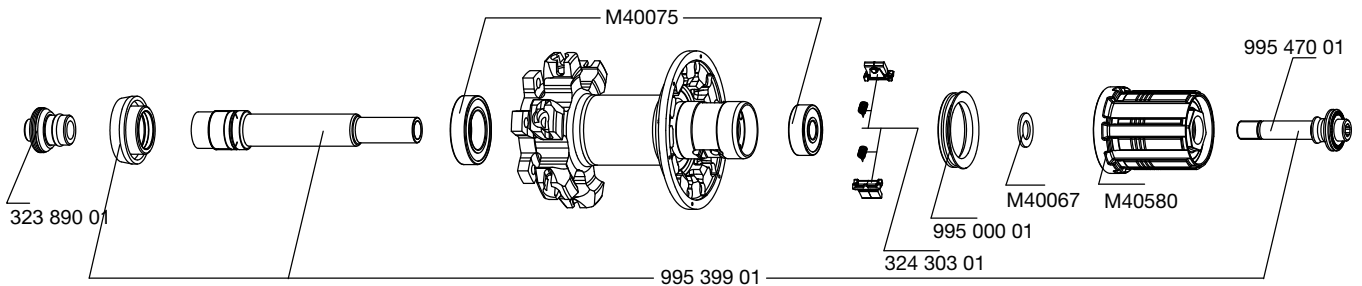
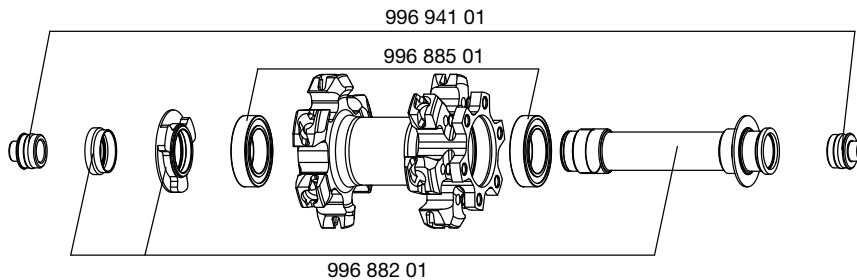
Tipps zum Ersetzen von VR-Felgen:

1. Felge mit dem Ventilloch zu sich hinlegen (Körner-Markierung **rechts** vom Ventilloch).
2. Die Speiche rechts vom Ventilloch wird als Zugspeiche am linken Nabenflansch eingehängt.

Tipps zum Ersetzen von HR-Felgen:

1. Felge mit dem Ventilloch zu sich hinlegen (2 Körner-Markierungen **rechts** vom Ventilloch).
2. Die Speiche rechts vom Ventilloch wird am linken Nabenflansch in die speziell markierte Aufnahme eingelegt.

NABEN	PFLEGETIPPS: Mit einem trockenen Lappen reinigen; bei Bedarf auch mit Seifenwasser. Vom Gebrauch eines Hochdruckreinigers wird dringend abgeraten!
--------------	---



SPEICHEN	BESTELLNUMMERN UND SPEICHENLÄNGEN:	VR: 995 376 01 (je 12 Stück + 3 rote Speichen, Länge: 261 mm, mit integrierten Speichennippeln) HR rechts: 995 377 01 (je 12 Stück + 1 rote Speiche, Länge: 248 mm, mit integrierten Speichennippeln) HR links: 996 874 01 (je 12 Stück + 2 rote Speichen, Länge: 263 mm, mit integrierten Speichennippeln)
-----------------	---	---

EIGENSCHAFTEN:

Gerade Aero-Speichen (VR und HR links: doppel-dickend) aus Zicral, schwarz (je 2 pro Laufrad mit Spezialdekor) mit integrierten, selbstsichernden M7-Speichennippeln aus Aluminium

EINSPEICHTUNG:

VR: 2fach gekreuzt
HR: Isopulse



SPEICHEN-SPANNUNG:

VR links: 120 bis 140 kg
HR rechts: 120 bis 140 kg

ZUBEHÖR	IM LIEFERUMFANG ENTHALTEN:	WARTUNG
----------------	-----------------------------------	----------------

- VR-Schnellspanner (BX 601 Titan): 995 388 01
- HR-Schnellspanner (BX 601 Titan): 995 389 01
- Speichenmagnet: M40540 (beim Vorderrad)
- Spezial-Speichenschlüssel: M40494 (beim Hinterrad)
- Reduzierstücke (15 > 9 mm): 996 941 01 (beim Vorderrad)
- UST-Ventil: 995 282 01
- Lagereinstellschlüssel: M40123 (beim Hinterrad)
- Bedienungsanleitung

VR-Einbau-Standard ändern
Austausch von VR-Achse und -Lagern
Austausch der HR-Achse
Wartung und Austausch des Freilaufs
Austausch der HR-Lager
Ersetzen von Speichen
Ersetzen von VR-Felgen
Ersetzen von HR-Felgen

Siehe S. 25
Siehe S. 26
Siehe MT 2007, S. 20
Siehe MT 2007, S. 21
Siehe MT 2003, S. 22
Siehe MT 2003, S. 24
Siehe S. 37
Siehe MT 2006, S. 17

Weitere praktische Tipps zu Wartungsarbeiten und Reparaturen finden Sie im Internet unter www.tech-mavic.com