

KSYRIUM Equipe 11 (Weiss & Schwarz)

Einsatzbereich: Ausschliesslich an Strassen-Rennrädern. Von jeglicher anderer Verwendung, etwa an einem Tandem, einem Querfeldein-Rad oder Mountainbike, wird dringend abgeraten. Diese erfolgt auf alleinige Verantwortung des Benutzers und führt zu sofortigem Verlust der Mavic-Garantie.

Maximal zulässiges Gesamtgewicht (Fahrer, Fahrrad, Ausrüstung): 100 kg.

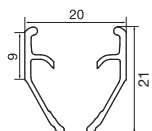
LAUFRAD-GEWICHT (OHNE SCHNELLSPANNER, SCHWARZ)

VR:	770 g
HR M10:	920 g
HR ED11:	905 g

BESTELLNUMMER

	schwarz	weiss
VR:	111 569 10	111 584 10
HR M10:	111 570 11	111 585 11
HR ED11:	111 571 12	111 586 12
Paar M10:	111 572 14	111 587 14
Paar ED11:	111 573 14	111 588 14

FELGEN



BESTELLNUMMERN Schwarz: VR: 120 214 15
Weiss: VR: 120 212 15



VENTILLOCH

Ø: 6,5 mm
Ventillänge: ≥ 32 mm

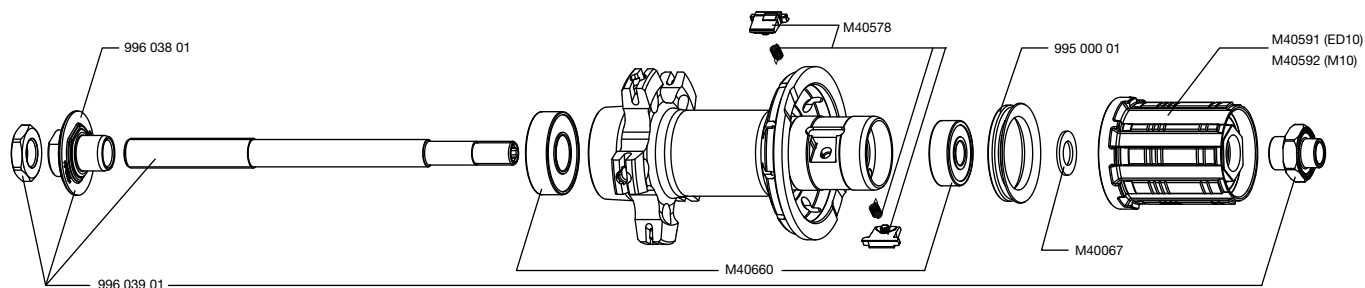
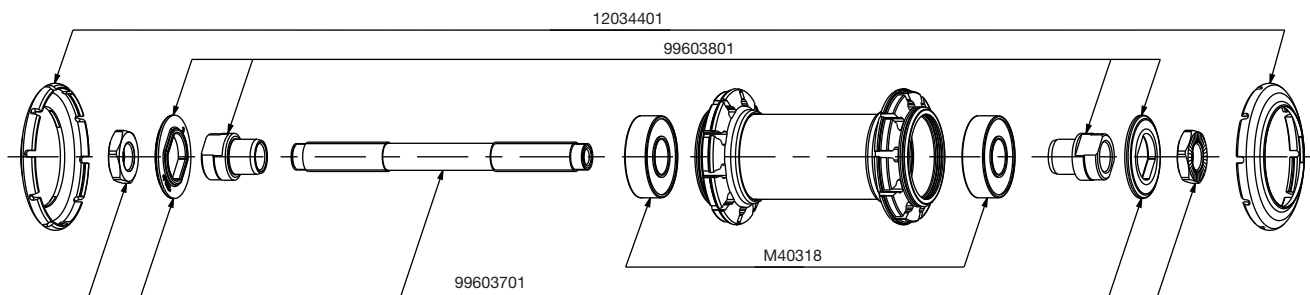


EMPFEHLUNGEN ZUR REIFENGRÖSSE

Reifengrösse:
ETRTO 622 x 15c
Reifenbreite: 19 bis 32 mm

NABEN

PFLERGE-TIPPS: Mit einem trockenen Lappen reinigen; bei Bedarf auch mit Seifenwasser. Vom Gebrauch eines Hochdruckreinigers wird dringend abgeraten!



SPEICHEN

BESTELLNUMMERN UND SPEICHENLÄNGEN:

VR:	120 312 01 (je 10 Stück, Länge: 282 mm, integrierte Speichennippel)
HR rechts:	120 313 01 (je 10 Stück, Länge: 278 mm, integrierte Speichennippel)
HR links:	120 314 01 (je 10 Stück, Länge: 301 mm, integrierte Speichennippel)

EIGENSCHAFTEN:

Schwarze Aero-Speichen aus Stahl mit selbstsichernden Speichennippeln (vorne „Self Lock“, hinten „ABS“)

EINSPEICHTUNG:

VR: radial
HR: Isopulse

SPEICHEN-SPANNUNG:

VR: 80 bis 90 kg
HR rechts: 130 bis 150 kg

ZUBEHÖR

IM LIEFERUMFANG ENTHALTEN:

- VR-Schnellspanner (Aluminium): M40350
- HR-Schnellspanner (Aluminium): M40351
- ED11-Verschlussring für 12er-Abschlussritzel: 108 317 01
- Bedienungsanleitung

WARTUNG

Austausch von VR-Achse und -Lagern
Austausch der HR-Achse
Wartung und Austausch des Freilaufs
Austausch der HR-Lager
Ersetzen von Speichen
Ersetzen von VR-Felgen
Ersetzen von HR-Felgen

siehe MT 2005, S. 20
siehe MT 2007, S. 20
siehe MT 2003, S. 21
siehe MT 2004, S. 22
siehe MT 2008, S. 25
siehe MT 2008, S. 25
siehe MT 2009, S. 31

Weitere praktische Tipps zu Wartungsarbeiten und Reparaturen finden Sie im Internet unter www.tech-mavic.com