

COMETE ROAD 2013

Einsatzbereich: Ausschliesslich an Strassen-Rennrädern. Von jeglicher anderer Verwendung, etwa an einem Tandem, einem Querfeldein-Rad oder Mountainbike, wird dringend abgeraten. Diese erfolgt auf alleinige Verantwortung des Benutzers und führt zu sofortigem Verlust der Mavic-Garantie.

Maximal zulässiges Gesamtgewicht (Fahrer, Fahrrad, Ausrüstung): 100 kg.

LAUFRAD-GEWICHT (OHNE SCHNELLSPANNER UND REIFEN)

HR M11: 1115 g
HR ED11: 1100 g

BESTELNUMMERN

HR M11: 326 483 11
HR ED11: 326 484 12



VENTILLOCK

Ø: 6,5 mm



EMPFEHLUNGEN ZUR REIFENGRÖSSE

Reifengrösse: ETRTO 633 (Schlauchreifen)
Reifenbreite: 19 bis 28 mm



EXALITH 2: Um eine dauerhaft effiziente Bremsfunktion sicherzustellen, dürfen an diesen Laufrädern ausschliesslich die mitgelieferten Mavic® Exalith 2® Brake Pads verwendet werden. Der Einsatz von anderen Bremsbelägen kann zu einer Gefährdung des Fahrers führen. In diesem Fall erlischt automatisch die Mavic-Garantie.

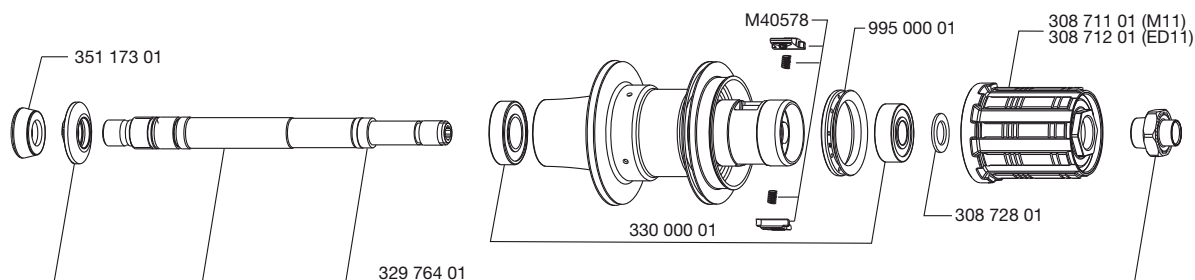
Bitte die "Warnung Exalith 2" aufmerksam lesen (liegt den Laufrädern bei).

Mit einem trockenen Lappen reinigen; bei Bedarf auch mit Seifenwasser.

Die Bremsbeläge sind unter den Bestellnummern 329 435 01 (für Bremsschuhe von Shimano, Sram und Mavic) und 329 436 01 (Campagnolo) erhältlich.

NABEN

PFLERGE-TIPPS: Mit einem trockenen Lappen reinigen; bei Bedarf auch mit Seifenwasser. Vom Gebrauch eines Hochdruckreinigers wird dringend abgeraten!



ZUBEHÖR

IM LIEFERUMFANG ENTHALTEN:

- HR-Schnellspanner (BR 601): M40150
- Ventil-Adapter: 323 634 01
- Laufrad-Tasche: M40135
- HR-Reifen (Mavic Yksion Pro PowerLink): 325 929 23
- Mavic Exalith 2 Brake Pads für Shimano/Sram/Mavic- (329 435 01) oder Campagnolo-Bremsschuhe (329 436 01)
- ED11-Verschlussring für 12er-Abschlussritzel: 108 317 01 (beim ED11-HR)
- Bedienungsanleitungen für Laufräder und Schlauchreifen

WARTUNG

Benötigte Spezialwerkzeuge:

- Für die HR-Lager: M40120 und 351 266 01

Weitere praktische Tipps zu Wartungsarbeiten und Reparaturen (Austausch von Achse, Lagern, Freilauf, Speichen und Felgen) finden Sie im Internet unter www.tech-mavic.com