

COSMIC CARBONE SLS

Einsatzbereich: Ausschliesslich an Strassen-Rennrädern. Von jeglicher anderer Verwendung, etwa an einem Tandem, einem Querfeldein-Rad oder Mountainbike, wird dringend abgeraten. Diese erfolgt auf alleinige Verantwortung des Benutzers und führt zu sofortigem Verlust der Mavic-Garantie.

Maximal zulässiges Gesamtgewicht (Fahrer und Ausrüstung, ohne Fahrrad): 100 kg.

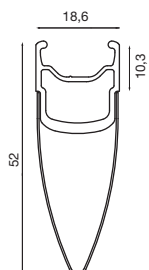
LAUFRAD-GEWICHT (OHNE SCHNELLSPANNER UND REIFEN)

VR: 765 g
HR M11: 945 g
HR ED11: 930 g

BESTELNUMMERN

VR: 328 189 10
HR M11: 328 190 11
HR ED11: 328 191 12
Paar M11: 328 192 14
Paar ED11: 328 193 14

FELGEN



BESTELNUMMERN VR: 120 171 10
HR: 120 171 13



VENTILLOCH
Ø: 6,5 mm



EMPFEHLUNGEN ZUR REIFENGRÖSSE

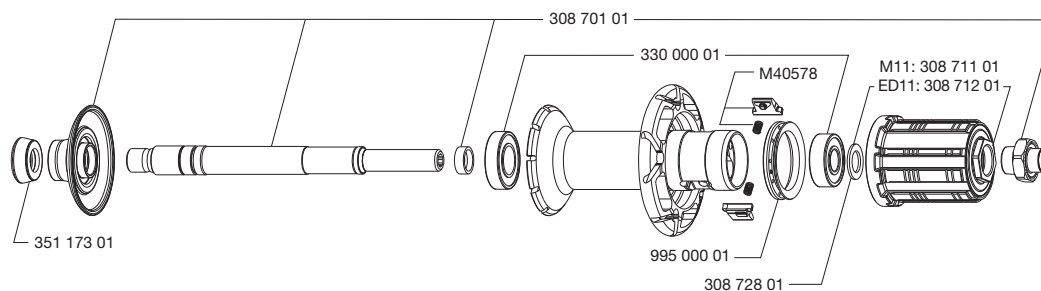
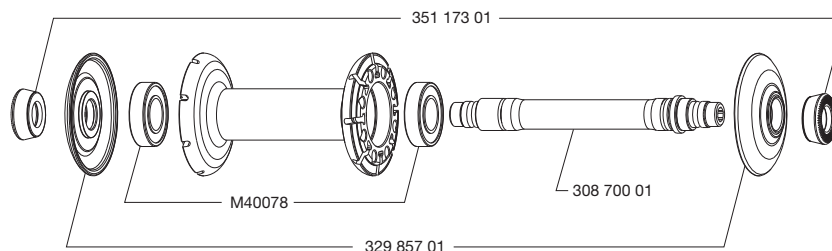
Reifengrösse: ETRTO 622x13c
Reifenbreite: 19 bis 28 mm

Tipps für das Ersetzen von HR-Felgen:

1. Die Rippe im Felgenband muss in Fahrtrichtung rechts platziert werden.
2. Die Speiche rechts vom Ventilloch wird als Druckspeiche am rechten Nabenflansch eingelegt.

NABEN

PFLERGE-TIPPS: Mit einem trockenen Lappen reinigen; bei Bedarf auch mit Seifenwasser. Vom Gebrauch eines Hochdruckreinigers wird dringend abgeraten!



SPEICHEN

BESTELNUMMERN UND SPEICHENLÄNGEN: VR und HR links: 366 445 01 (je 10 Stück, Länge: 289 mm, mit Speichennippeln)
HR rechts: 366 444 01 (je 10 Stück, Länge: 287 mm, mit Speichennippeln)

EIGENSCHAFTEN:

Gerade Aero-Speichen aus Stahl mit selbstsichernden Speichennippeln aus Stahl (VR und HR links) beziehungsweise Messing (HR rechts)

EINSPEICHTUNG:

VR: radial
HR: 2fach gekreuzt (rechts), radial (links)

SPEICHEN-SPANNUNG:

VR: 90 bis 100 kg.
HR rechts: 120 bis 130 kg

ZUBEHÖR

IM LIEFERUMFANG ENTHALTEN:

- VR-Schnellspanner (BR 301): M40149
- HR-Schnellspanner (BR 301): M40150
- Felgenband 18x622 (1 pro Laufrad)
- Ventil-Verlängerung: 118 952 01
- Multifunktions-Werkzeug: 325 423 01
- 2 Reifen (Mavic Yksion Pro White 23mm): 328 351 23
- 2 Mavic Butyl-Schläuche: 127 385 01
- ED11-Verschlussring für 12er-Abschlussritzel: 108 317 01 (beim ED11-HR)
- Speichenschlüssel: M40001
- Bedienungsanleitung
- Mavic Aufkleber-Set

WARTUNG

Benötigte Spezialwerkzeuge:

- Für die VR-Lager: M40120
- Für die HR-Lager: M40120 & 351 266 01
- Speichenschlüssel: M40001

Weitere praktische Tipps zu Wartungsarbeiten und Reparaturen (Austausch von Achse, Lagern, Freilauf, Speichen und Felgen) finden Sie im Internet unter www.tech-mavic.com