

# KSYRIUM™ ELITE

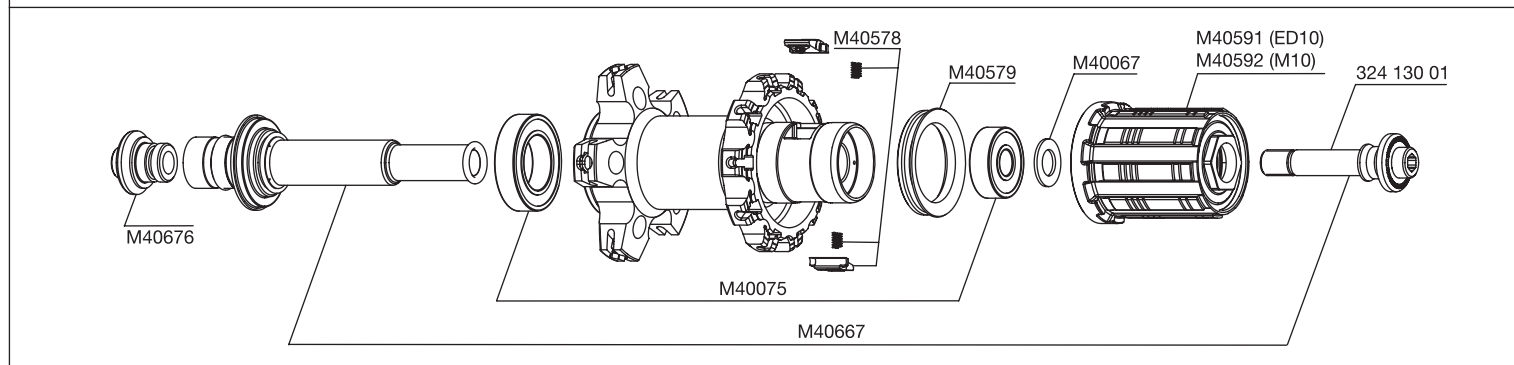
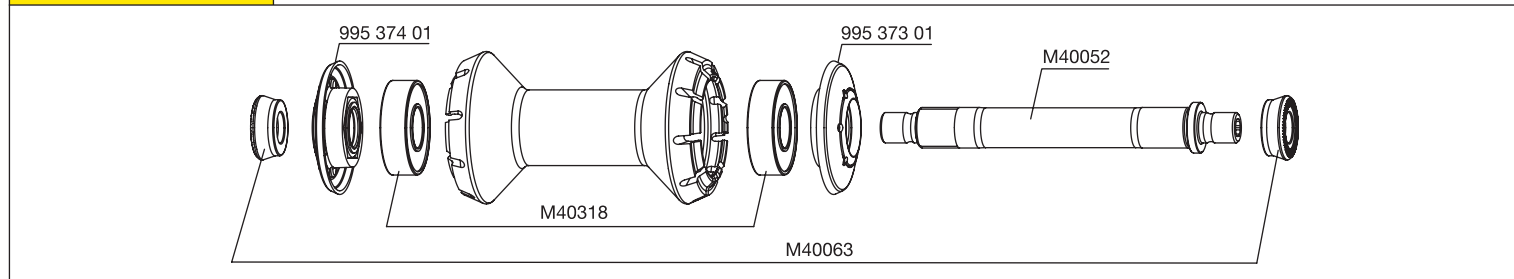
**EINSATZBEREICH:** Ausschliesslich an Strassen-Rennrädern. Von jeglicher anderer Verwendung, etwa an einem Tandem, einem Querfeldein-Rad oder Mountainbike, wird dringend abgeraten. Diese erfolgt auf alleinige Verantwortung des Benutzers und führt zu sofortigem Verlust der Mavic-Garantie.

<b>LAUFRAD-GEWICHT (OHNE SCHNELLSPANNER):</b>		<b>BESTELLNUMMERN SCHWARZ 700:</b>		<b>BESTELLNUMMERN SILBER 700:</b>		<b>BESTELLNUMMERN SCHWARZ 650:</b>	
<b>Ø 700</b>	<b>Ø 650</b>	VR:	995 150 10	VR:	995 160 10	VR:	995 170 10
VR:	770 g	VR:	995 151 11	HR M10:	995 161 11	HR M10:	995 171 11
HR M10:	935 g	HR M10:	995 152 12	HR ED10:	995 162 12	HR ED10:	995 172 12
HR ED10:	920 g	Paar M10:	995 153 14	Paar M10:	995 163 14	Paar M10:	995 173 14
		Paar ED10:	995 154 14	Paar ED10:	995 164 14	Paar ED10:	995 174 14

<b>FELGEN</b>	<b>BESTELLNUMMERN:</b>	<b>Silber 700:</b>	<b>Schwarz 650:</b>
	<b>Schwarz 700:</b> VR: 995 220 10 HR: 995 220 13	VR: 995 226 10 HR: 995 226 13	VR: 995 251 10 HR: 995 251 13

<b>PROFIL</b>	<b>VENTIL</b>	<b>EMPFEHLUNGEN ZU REIFENGRÖSSE UND LUFTDRUCK</b>
		<p>Reifengrösse: 700c oder 650c entsprechend ETRTO 622 x 13 (Version 700), bzw. 571 x 13 (Version 650) Reifenbreite: 19 bis 28 mm</p> <p>Empfohlener Luftdruck: siehe Seite 17</p>
<p><b>Tipps zum Ersetzen von Felgen:</b></p> <ol style="list-style-type: none"> <li>1. Felge mit dem Ventilloch zum Körper so halten, dass die zwei Markierungen rechts vom Ventilloch platziert sind.</li> <li>2. Die Speiche in der ersten Felgenbohrung rechts vom Ventil auf der rechten Nabenseite einhängen und radial einspeichen.</li> </ol>		

**NABEN** **PFLEGETIPPS:** Mit einem trockenen Lappen reinigen; bei Bedarf auch mit Seifenwasser. Vom Gebrauch eines Hochdruckreinigers wird dringend abgeraten!



<b>SPEICHEN</b>	<b>BESTELLNUMMERN UND SPEICHENLÄNGEN</b>	VR <b>schwarz 700:</b> 995 223 01, je 9 Stück, Länge: 290 mm, mit integrierten Speichennippeln	integrierte Speichennippeln
		HR rechts <b>schwarz 700:</b> 995 224 01, je 10 Stück, Länge: 277 mm, mit integrierten Speichennippeln	
		HR links <b>schwarz 700:</b> 995 225 01, je 10 Stück, Länge: 302 mm, mit integrierten Speichennippeln	
		VR <b>silber 700:</b> 995 229 01, je 9 Stück, Länge: 290 mm, mit integrierten Speichennippeln	
		HR rechts <b>silber 700:</b> 995 230 01, je 10 Stück, Länge: 277 mm, mit integrierten Speichennippeln	
		HR links <b>silber 700:</b> 995 231 01, je 10 Stück, Länge: 302 mm, mit integrierten Speichennippeln	
		VR <b>schwarz 650:</b> 995 254 01, je 9 Stück, Länge: 264,5 mm, mit integrierten Speichennippeln	
		HR <b>schwarz 650:</b> 995 255 01, je 10 Stück, Länge: 252 mm, mit integrierten Speichennippeln	
		HR links <b>schwarz 650:</b> 995 224 01, je 10 Stück, Länge: 277 mm, mit integrierten Speichennippeln	

<b>EIGENSCHAFTEN:</b> Schwarze oder silberne, gerade Aero-Speichen aus Edelstahl mit integrierten, selbstsichernden M7-Speichennippeln aus Aluminium	<b>EINSPEICHUNG:</b> VR: radial HR: Isopulse		<b>SPEICHEN-SPANNUNG:</b> VR: 100 bis 130 kg HR rechts: 120 bis 145 kg
---	--	--	--

<b>ZUBEHÖR</b>	<b>IM LIEFERUMFANG ENTHALTEN:</b>	<b>WARTUNG</b>
----------------	-----------------------------------	----------------

<ul style="list-style-type: none"> <li>• VR-Schnellspanner M40350</li> <li>• HR-Schnellspanner M40351</li> <li>• M7-Speichenschlüssel M40494 (beim Hinterrad)</li> <li>• Spezial-Speichenschlüssel M40567 (beim Hinterrad)</li> <li>• ED10-Verschlussring für 12er-Abschlussritzel M40640 (beim ED10-Hinterrad)</li> <li>• Lagereinstellschlüssel M40123 (beim Hinterrad)</li> <li>• Bedienungsanleitung und Garantiekarte</li> </ul>	<ul style="list-style-type: none"> <li>• Ersetzen von Achse und Lagern (VR) siehe Techn. Handbuch 2005, Seite 20</li> <li>• Ersetzen der Hinterachse siehe Seite 20</li> <li>• Wartung und Austausch des Freilaufs siehe Seite 21</li> <li>• Ersetzen von Lagern (HR) siehe Techn. Handbuch 2003, Seite 22</li> <li>• Ersetzen von Speichen siehe Techn. Handbuch 2005, Seite 23</li> <li>• Ersetzen von Felgen (VR) siehe Techn. Handbuch 2005, Seite 24</li> <li>• Ersetzen von Felgen (HR) siehe Seite 23</li> </ul> <p>Diese Informationen finden Sie auch schnell und unkompliziert im Internet auf <a href="http://www.tech-mavic.com">www.tech-mavic.com</a></p>
---	---