

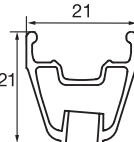



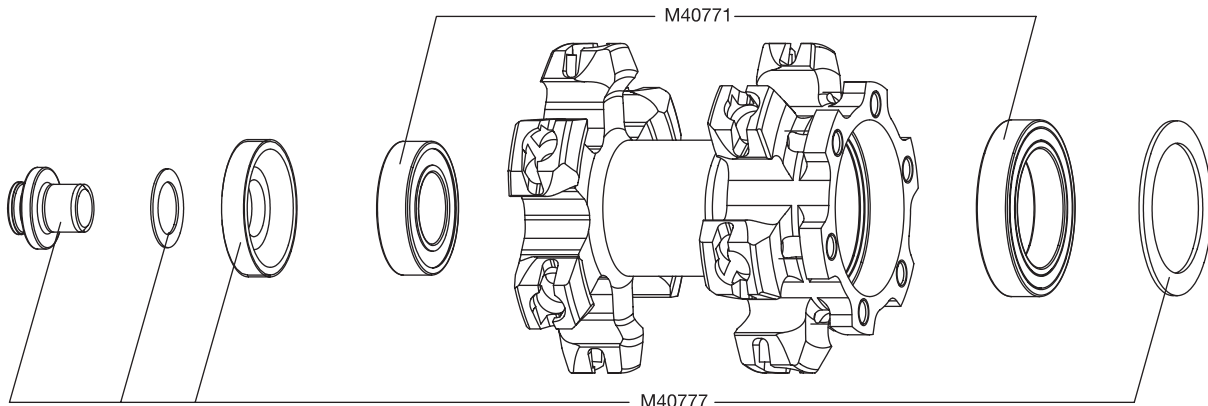
CROSSMAX™ SLR DISC LEFTY <クロスマックス SLR ディスク レフティ>

用法：ディスクブレーキを搭載したクロスカントリー用 MTB 専用です。その他の使用（タンデム、シクロ・クロスバイク、クロスマウンテン、ロードバイク、フリーライド、ダウンヒルバイク等）による故障は、ユーザーの責任であり、マヴィックによる保証の対象外となります。

組み立て後のホイール重量：
675 g

ホイールのリファレンス No. (インターナショナルスタンダード)：
フロント： 995 325 10
ペア (リアはクロスマックス SLR ディスク)： 995 327 14

リム	リファレンス No. : フロント： 995 375 10	推奨タイヤ幅およびタイヤ圧  寸法： \varnothing 26 のみ ETRT0 559 x 17 および UST チューブレス対応 推奨タイヤ幅：1.0 ~ 2.1  推奨タイヤ圧： p. 17 を参照
リム幅 	バルブ穴 \varnothing  \varnothing : 6.5 mm 長さ： \geq 32 mm	UST チューブレスタイヤ装着の際は必ず、UST ユーザーガイドの指示のとおり作業を行ってください。石けん水でタイヤビードとリムを濡らし、タイヤの 2 本のビードがリム中央の溝にてバルブの根本を挟む正しい位置にあることを確認した後、ビードが固定されるまで、タイヤに空気を勢いよく入れます。
リムの交換手順： 1. バルブ穴を手前にして目印の点がバルブ穴の左にくるようにします。 2. バルブ穴の右の最初の穴に通したスポークがディスク側に差し込まれ、ノンブレーキングスポークになるようにします。		
ハブ	メンテナンス：クリーニングは乾いた布で、または石けんと水で行ってください。 高水圧での洗浄は避けてください。	



ホイールの組み立て	リファレンス No. および長さ：995 376 01、長さ 261 mm (12 本、インテグレートドニップル)	
特徴： ブラック (1 本はコスメティックスポーク)、ウルトラブレード、ジクラル製 M7 ニップル付きストレートプルスポーク (セルフロック)	スポーク取り： 2 本組み (両側)	テンション： 110 ~ 145 kg
アクセサリ	ホイールと同梱の付属品：	メンテナンス
<ul style="list-style-type: none"> 取り付け用アクセサリ M40777 ホイールバッグ UST バルブ 995 282 01 ホイールマグネット M40540 (フロントホイールに付属) 取扱説明書 / 保証書 		フロントホイールのフォークへの取り付け / フォークからの取り外し ベアリングの交換 スポークの交換 リムの交換 2004 年 TM の p. 18 を参照 2004 年 TM の p. 18 を参照 2003 年 TM の p. 24 を参照 p. 22 を参照 上記の情報を調べるには www.tech-mavic.com サイトをご覧ください。