

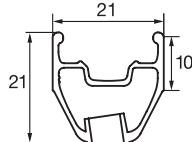



CROSSMAX™ SLR <クロスマックス SLR >

用法: クロスカントリー MTB 専用。その他の使用 (タンデム、シクロ・クロスバイク、クロスマウンテン、ロードバイク、フリーライド、ダウンヒルバイク等) による故障は、ユーザーの責任であり、マヴィックによる保証の対象外となります。

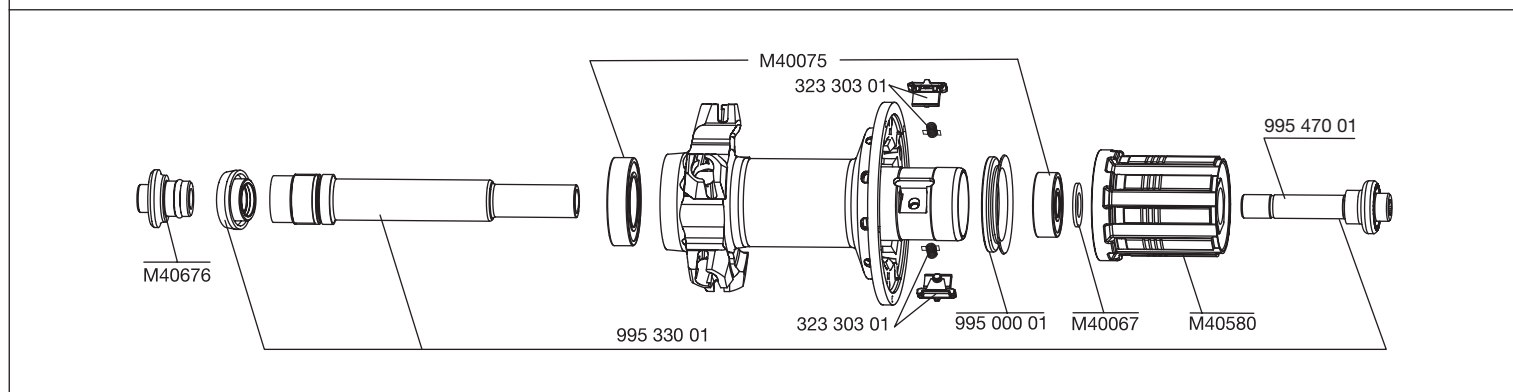
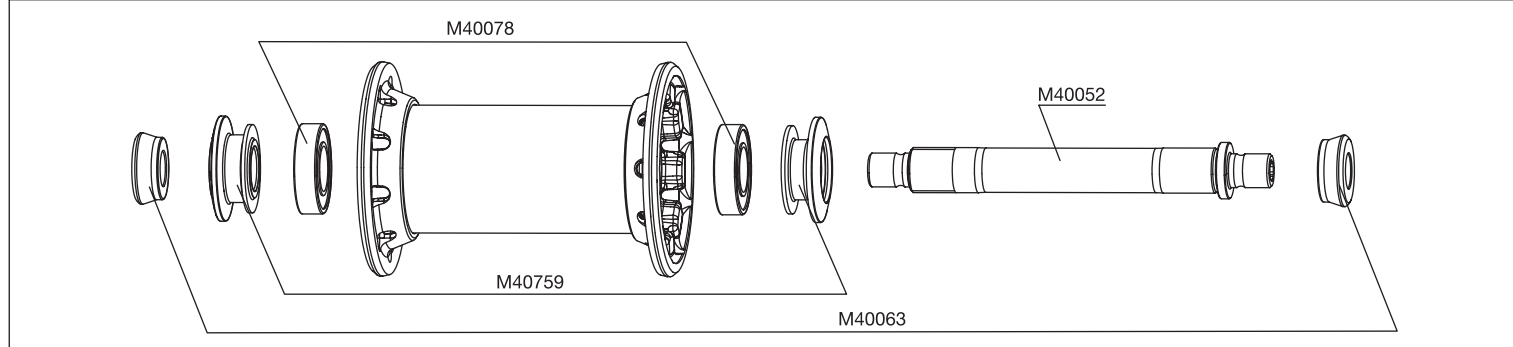
ホイール重量 (クイックリリースを除く):
 フロント: 600 g
 リア: 820 g

リファレンス No.
 フロント: 995 297 10
 リア: 995 298 13
 ペア: 995 299 14


リム	リファレンス No. : フロント: 995 383 10 リア: 995 383 13	推奨タイヤ幅およびタイヤ圧  寸法: Ø 26 のみ ETRTO 559 x 17 および UST チューブレス対応 推奨タイヤ幅: 1.0 ~ 2.1  推奨タイヤ圧: p. 17 を参照
リム幅 	バルブ穴 Ø  Ø: 6.5 mm 長さ: ≥ 32 mm	UST チューブレスタイヤ装着の際は必ず、UST ユーザーガイドの指示のとおり作業を行ってください。石けん水でタイヤビードとリムを濡らし、タイヤの 2 本のビードがリム中央の溝にてバルブの根本を挟む正しい位置にあることを確認した後、ビードが固定されるまで、タイヤに空気を勢いよく入れます。

リアリムを交換するとき:
 1. バルブ穴を手にして 2つの目印の点がバルブ穴の右にくるようにします。
 2. バルブ穴の右の最初の穴に通したスポークをフリーホイール側の、印のついたハブの穴に差し込みます。

ハブ	メンテナンス: クリーニングは乾いた布で、または石けんと水で行ってください。 高水圧での洗浄は避けてください。
-----------	--



ホイールの組み立て	リファレンス No. および長さ フロント: 995 384 01、長さ 255 mm (9本、インテグレートッドニップル) リアフリーホイール側: 995 377 01、長さ 248 mm (12本、インテグレートッドニップル) リア反フリーホイール側: 995 385 01、長さ 270.5 mm (10本、インテグレートッドニップル)
------------------	--

特徴: ブラック (1本はコスメティックススポーク)、ウルトラブレード、ジラル製 M7 アルミニウム付きストレートブルスポーク (セルブロック)	スポーク取り: フロント: ラジアル組み リア: インパルス		デンジョン: フロント: 100 ~ 130 kg リアフリーホイール側: 115 ~ 150 kg
---	--------------------------------------	---	--

アクセサリ	ホイールと同梱の付属品:	メンテナンス	
<ul style="list-style-type: none"> BX 601 フロント用チタニウム製クイックリリース 995 388 01 BX 601 リア用チタニウム製クイックリリース 995 389 01 UST バルブ 995 282 01 ホイールバッグ ホイールマグネット M40540 (フロントホイールに付属) M7 ニップルレンチ M40494 (リアホイールに付属) エアロダイナミックススポーク用レンチ M40567 (リアホイールに付属) 遊び調整ハブレンチ M40123 (リアホイールに付属) 取扱説明書 / 保証書 		フロントアクスルとベアリングの交換 リアアクスルの交換 フリーホイールメカニズムのメンテナンスと交換 リアベアリングの交換 スポークの交換 フロントリムの交換 リアリムの交換	2003年 TM の p. 17 を参照 p. 20 を参照 p. 21 を参照 2003年 TM の p. 22 を参照 2003年 TM の p. 23 を参照 2003年 TM の p. 27 を参照 2006年 TM の p. 17 を参照
		上記の情報を調べるには www.tech-mavic.com サイトをご覧ください。	