

KSYRIUM EQUIPE 08

UTILISATION : à utiliser exclusivement sur un vélo de route. Toute autre utilisation (telle que sur un tandem, sur un vélo de cyclo-cross, en tout terrain...) est vivement déconseillée, n'engage que la responsabilité de l'utilisateur et entraîne la perte de la garantie Mavic.

POIDS ROUES SANS BLOCAGE RAPIDE :

Avant : 810 g
Arrière M10 : 975 g
Arrière ED10 : 960 g

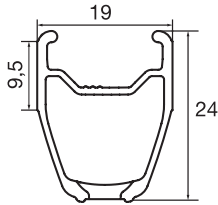
RÉFÉRENCES ROUES NOIRES :

	MONDE	USA
Avant :	996 110 10	995 504 10
Arrière M10 :	996 111 11	995 505 11
Arrière ED10 :	996 112 12	995 506 12
Paire M10 :	995 507 14	995 507 14
Paire ED10 :	996 113 14	995 508 14

RÉFÉRENCES ROUES ARGENT :

	MONDE	USA
Avant :	996 114 10	995 704 10
Arrière M10 :	996 115 11	995 708 11
Arrière ED10 :	996 116 12	995 709 12
Paire M10 :	995 715 14	995 715 14
Paire ED10 :	996 717 14	995 716 14

JANTES



RÉFÉRENCES COMMERCIALES :

Noires	Avant :	996 050 10	Argent	Avant :	996 051 10
	Arrière :	996 050 13		Arrière :	996 051 13

Ø TROU DE VALVE



Ø : 6,5 mm
Long. : ≥ 32 mm

SECTION ET PRESSION DE PNEU CONSEILLÉES



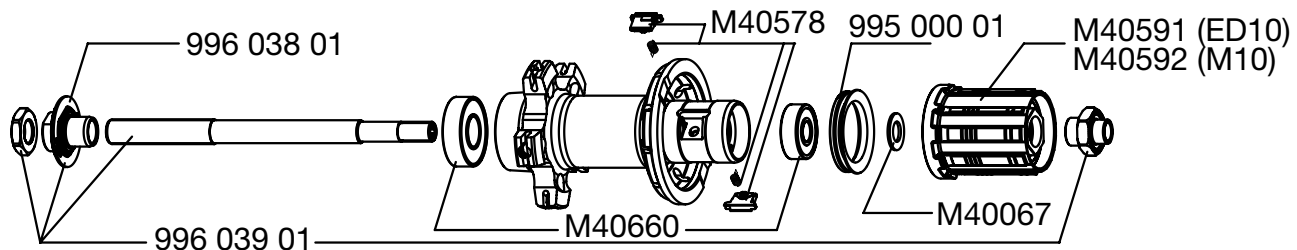
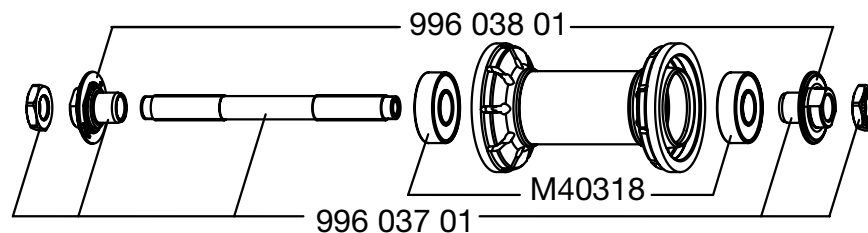
Dimensions : ETRTO 622 x 15C
Section de pneu conseillé : 19 à 28 mm



Préconisation de gonflage : voir page 21

MOYEUR

ENTRETIEN : nettoyage avec un chiffon sec ou au besoin de l'eau savonneuse. Évitez le lavage haute pression.



Le moyeu avant étant en 3 parties, les opérations de maintenance sur les moyeux (remplacement d'axe ou de roulements) doivent toujours être effectuées lorsque la roue est montée (moyeu, jante et rayons assemblés).

RAYONNAGE

RÉFÉRENCES ET LONGUEURS :

Avant Noir :	996 057 01, longueur 278 mm, conditionnés par 9 avec les crous
Côté roue libre Noir :	996 058 01, longueur 274 mm, conditionnés par 10 avec les crous
Côté opposé roue libre Noir :	996 059 01, longueur 298,5 mm, conditionnés par 10 avec les crous
Avant Argent :	996 060 01, longueur 278 mm, conditionnés par 9 avec les crous
Côté roue libre Argent :	996 061 01, longueur 274 mm, conditionnés par 10 avec les crous
Côté opposé roue libre Argent :	996 062 01, longueur 298,5 mm, conditionnés par 10 avec les crous

CARACTÉRISTIQUES :

Rayons inox droits profilés noirs ou argent avec crous de rayons de type ABS

CROISEMENT :

Avant : radial
Arrière : Isopulse

TENSION :

Avant : 80 à 90 kg
Arrière côté roue libre : 130 à 145 kg

ACCESSOIRES

ROUES LIVRÉES AVEC :

- Blocage rapide traditionnel en alu avant M40350
- Blocage rapide traditionnel en alu arrière M40351
- Bague de serrage ED10 12D M40640 (avec la roue arrière ED10)
- Fonds de jante
- Notice et bon de garantie

MAINTENANCE

Remplacement de l'axe et des roulements avant
Remplacement de l'axe arrière
Entretien et remplacement du mécanisme de roue libre
Remplacement des roulements arrière
Remplacement d'un rayon
Remplacement de la jante avant
Remplacement de la jante arrière

Voir MT 2004 page 19
Voir MT 2004 page 20
Voir MT 2004 page 21
Voir MT 2004 page 22
Voir page 25
Voir page 25
Voir page 27

Pour une consultation plus pratique et rapide de ces informations, vous pouvez vous reporter au site internet www.tech-mavic.com