

UTILISATION : à utiliser exclusivement sur un VTT de type Enduro - Freeride, équipé de freins à disque. Toute autre utilisation (telle que sur un tandem, un vélo de route, un vélo de cyclo-cross, un vélo de descente...) est vivement déconseillée, n'engage que la responsabilité de l'utilisateur et entraîne la perte de la garantie Mavic.

Poids maximum recommandé du cycliste et de son équipement : 100 kg.

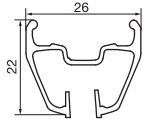
**POIDS ROUES
SANS BLOCAGE RAPIDE**

Avant : 825 g
Arrière : 930 g

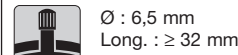
RÉFÉRENCES ROUES

Avant : 996 223 10
Arrière : 996 224 13
Paire : 996 225 14

JANTES	RÉFÉRENCES COMMERCIALES : Avant : 996 893 10 Arrière : 996 893 13
---------------	---



Ø TROU DE VALVE



SECTION DE PNEU CONSEILLÉ

Dimensions : Ø 26"
Compatible ETRTO 559 x 21C et Tubeless UST
Section de pneu conseillé : 2,1" à 2,5"

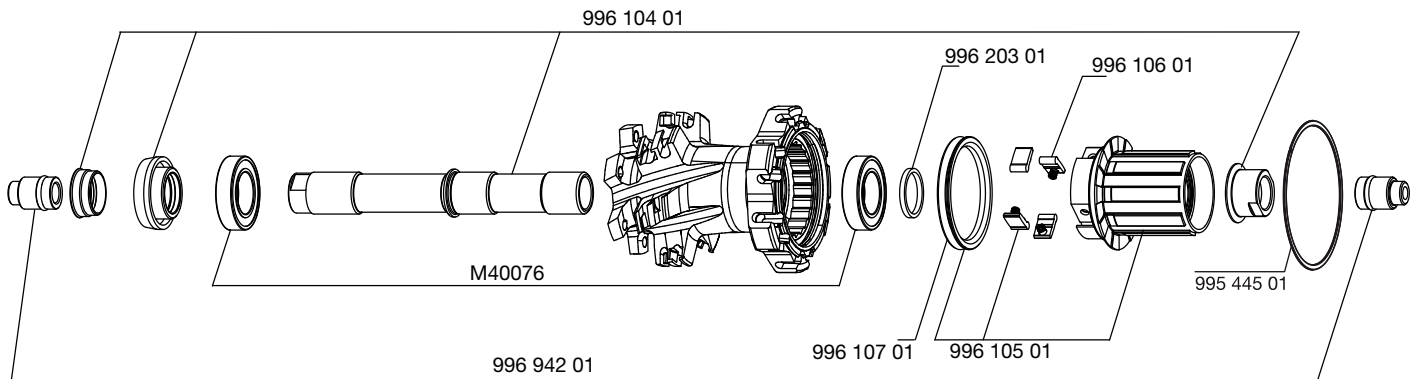
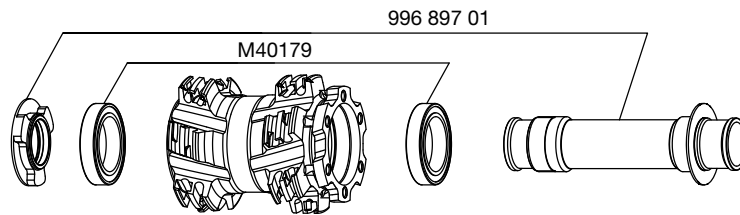
Lors du changement de la jante avant :

1. Trou de valve près de vous, le coup de pointeau doit être sur la gauche du trou de valve
2. Le rayon dans le 1° trou à droite du trou de valve s'insère côté disque et est non freineur

Lors du changement de la jante arrière :

1. Trou de valve près de vous, les 2 coups de pointeau doivent être sur la droite du trou de valve
2. Le rayon dans le 1° trou à droite du trou de valve s'insère côté roue libre et est non tracteur

MOYEURS	ENTRETIEN : Nettoyage avec un chiffon sec ou au besoin de l'eau savonneuse. Évitez le lavage haute pression.
----------------	--



RAYONNAGE	RÉFÉRENCES ET LONGUEURS :	Avant et arrière côté opposé : 995 437 01, longueur 266 mm, conditionnés par 12 + 2 tampographié, écrous intégrés
		roue libre : 995 438 01, longueur 247 mm, conditionnés par 12, écrous intégrés

CARACTÉRISTIQUES : Rayons Zicral droits ronds gris avec écrous de rayons M7 aluminium intégrés et auto-freinés.	CROISEMENT : Avant et arrière : croisé à 2 des 2 côtés	TENSION : Avant côté disque : 110 à 130 kg Arrière côté roue libre : 110 à 130 kg
---	--	--

ACCESSOIRES	ROUES LIVRÉES AVEC :	MAINTENANCE
--------------------	-----------------------------	--------------------

- Blocage rapide BX 601 arrière M40141
- Réducteurs 12=>9 mm 996 942 01
- Valves UST 995 282 01
- Aimant de compteur M40540 (avec la roue avant)
- Clé à rayon M7 M40494 (avec la roue arrière)
- Clé de réglage de jeu des roulements M40123 (avec la roue arrière)
- Notice

- Remplacement de l'axe et des roulements avant de la version INT
 - Conversion du diamètre de montage de la roue arrière
 - Entretien et remplacement du mécanisme de roue libre
 - Remplacement de l'axe arrière et des roulements
 - Remplacement d'un rayon
 - Remplacement de la jante avant
 - Remplacement de la jante arrière
- Voir MT 2008 page 24
Voir page 25
Voir page 29
Voir page 30
Voir MT 2003 page 24
Voir MT 2003 page 29
Voir MT 2003 page 30

Pour une consultation plus pratique et rapide de ces informations, vous pouvez vous reporter au site internet www.tech-mavic.com