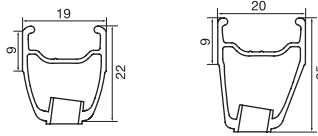




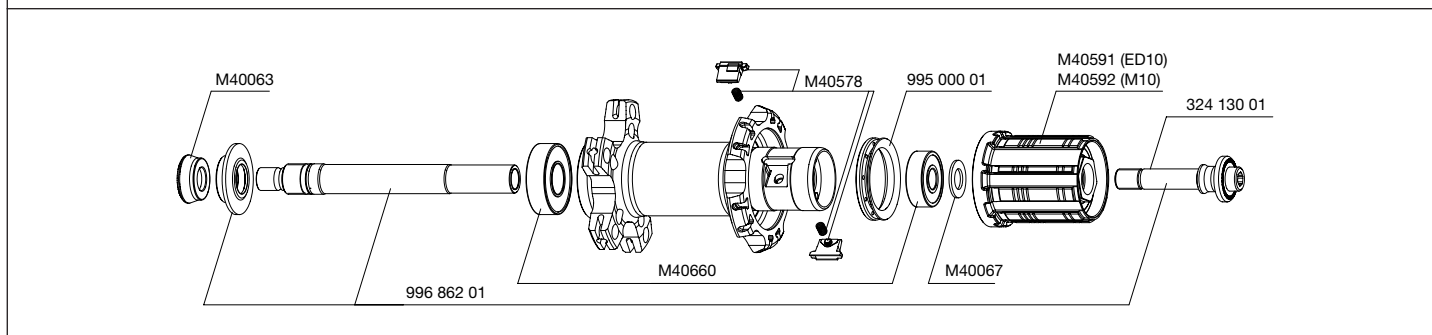
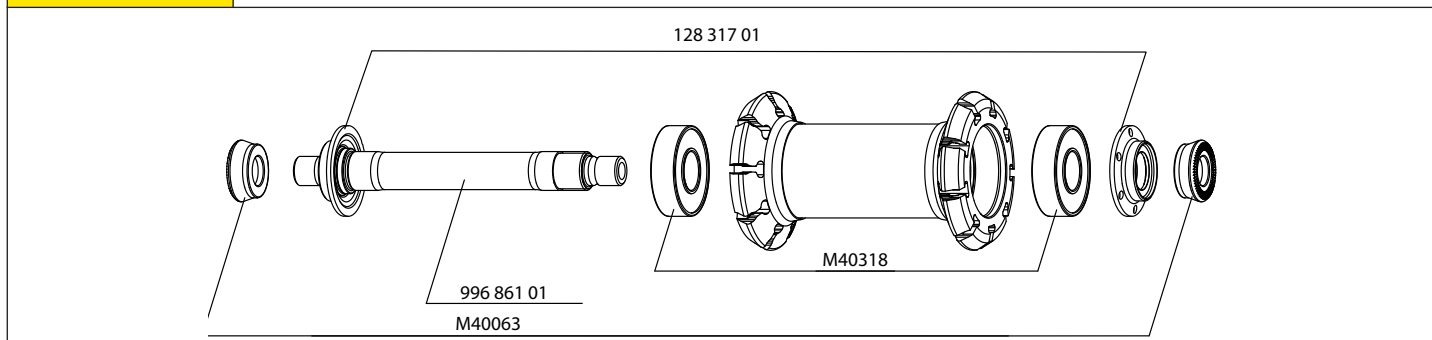
KSYRIUM ELITE 09

UTILISATION: à utiliser exclusivement sur un vélo de route. Toute autre utilisation (telle que sur un tandem, sur un vélo de cyclo-cross, en tout terrain...) est vivement déconseillée, n'engage que la responsabilité de l'utilisateur et entraîne la perte de la garantie Mavic. Poids maximum recommandé du cycliste et de son équipement : 100 kg.	POIDS ROUES Ø 700 SANS BLOCAGE RAPIDE Avant : 675 g Arrière M10 : 890 g Arrière ED10 : 875 g	POIDS ROUES Ø 650 SANS BLOCAGE RAPIDE Avant : 640 g Arrière M10 : 805 g Arrière ED10 : 790 g	RÉFÉRENCES ROUES NOIRES : Ø 700 Ø 650 Avant : 996 155 10 996 165 10 Arrière M10 : 996 156 11 996 166 11 Arrière ED10 : 996 157 12 996 167 12 Paire M10 : 996 158 14 996 168 14 Paire ED10 : 996 159 14 996 169 14	RÉFÉRENCES ROUES ARGENT : Avant : 996 160 10 Arrière M10 : 996 161 11 Arrière ED10 : 996 162 12 Paire M10 : 996 163 14 Paire ED10 : 996 164 14
---	--	--	--	--

JANTES	RÉFÉRENCES COMMERCIALES : Noires : Avant : 996 855 10 Arrière : 996 855 13 Argent : Avant : 996 863 10 Arrière : 996 863 13 Ø 650 (Noir) : Avant : 996 869 10 Arrière : 996 869 13
---------------	---

	Ø TROU DE VALVE  Ø : 6,5 mm Long. : ≥ 32 mm	SECTION DE PNEU CONSEILLÉ  Dimensions : Ø 700 : ETRTO 622 x 15C Ø 650 : ETRTO 571 x 15C Section de pneu conseillé : 19 à 32 mm
Lors du changement de la jante arrière : 1. Trou de valve près de vous, les 2 coups de pointeau doivent être sur la gauche du trou de valve 2. Le 1° rayon à droite du trou de valve est tracteur et s'insère dans le moyeu côté opposé roue libre		

MOYEUX	ENTRETIEN : Nettoyage avec un chiffon sec ou au besoin de l'eau savonneuse. Évitez le lavage haute pression.
---------------	--



Le moyeu avant étant en 3 parties, les opérations de maintenance (remplacement d'axe ou de roulements) doivent toujours être effectuées lorsque la roue est montée (moyeu, jante et rayons assemblés).

RAYONNAGE	RÉFÉRENCES ET LONGUEURS : Noir Avant : 996 856 01, longueur 284 mm, conditionnés par 9, écrous intégrés Arrière côté roue libre : 996 857 01, longueur 276 mm, conditionnés par 10, écrous intégrés Arrière opposé roue libre : 996 858 01, longueur 301 mm, conditionnés par 10, écrous intégrés Argent Avant : 996 864 01, longueur 284 mm, conditionnés par 9, écrous intégrés Arrière côté roue libre : 996 865 01, longueur 276 mm, conditionnés par 10, écrous intégrés Arrière opposé roue libre : 996 866 01, longueur 301 mm, conditionnés par 10, écrous intégrés Ø 650 Noir Avant : 996 870 01, longueur 259 mm, conditionnés par 9, écrous intégrés Arrière côté roue libre : 996 871 01, longueur 255 mm, conditionnés par 10, écrous intégrés Arrière opposé roue libre : 996 872 01, longueur 280 mm, conditionnés par 10, écrous intégrés
------------------	--

CARACTÉRISTIQUES : Rayons droits profilés inox noir ou argent avec vis M7 intégrées et auto-freinées.	CROISEMENT : Avant : radial Arrière : Isopulse		TENSION : Avant : 110 à 130 kg Arrière côté roue libre : 125 à 145 kg
---	---	--	--

ACCESSOIRES • Blocage rapide BR 301 avant 996 939 01 • Blocage rapide BR 301 arrière 996 940 01 • Bague de serrage ED10 12D M40640 (avec la roue arrière ED10) • Clé de réglage de jeu M40123 (avec la roue arrière) • Clé de tension et de maintien des rayons M40494 (avec la roue arrière) • Notice	ROUES LIVRÉES AVEC :	MAINTENANCE Remplacement de l'axe et des roulements avant Remplacement de l'axe arrière Entretien et remplacement du mécanisme de roue libre Remplacement des roulements arrière Remplacement d'un rayon Remplacement de la jante avant Remplacement de la jante arrière Voir MT 2005 page 20 Voir MT 2007 page 20 Voir MT 2003 page 21 Voir MT 2004 page 22 Voir page MT 2008 page 25 Voir page MT 2008 page 25 Voir page 31
Pour une consultation plus pratique et rapide de ces informations, vous pouvez vous reporter au site internet www.tech-mavic.com		