



UTILISATION : à utiliser exclusivement sur un VTT de type Cross Country ou Cross Mountain équipé de freins à disque. Toute autre utilisation (telle que sur un tandem, un vélo de route, un vélo de cyclo-cross, un vélo de free-ride ou de descente...) est vivement déconseillée, n'engage que la responsabilité de l'utilisateur et entraîne la perte de la garantie Mavic.
Poids maximum recommandé du cycliste et de son équipement : 100 kg.

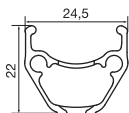
**POIDS ROUES
SANS BLOCAGE RAPIDE**

| | INT | CL |
|-----------|--------|--------|
| Avant : | 885 g | 880 g |
| Arrière : | 1020 g | 1015 g |

RÉFÉRENCES ROUES

| | INT | CL |
|-----------|------------|------------|
| Avant : | 996 176 10 | 996 179 10 |
| Arrière : | 996 177 13 | 996 180 13 |
| Paire : | 996 178 14 | 996 181 14 |

JANTES **RÉFÉRENCES COMMERCIALES :** Avant et arrière: 996 890 15



Ø TROU DE VALVE



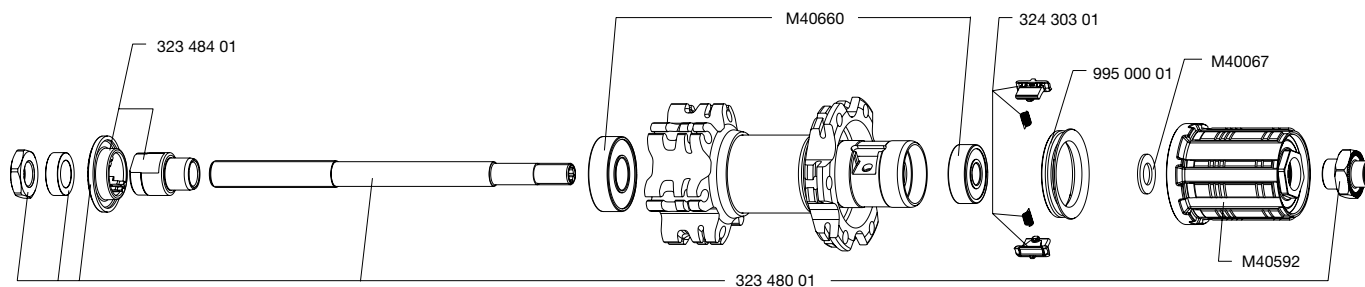
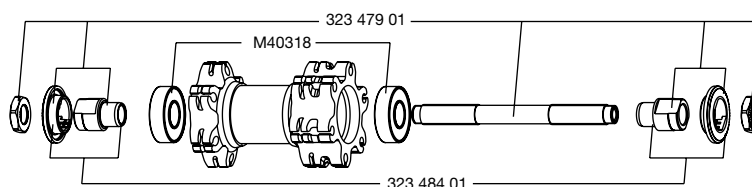
Ø : 8,5 mm avec adaptateur de valve 6,5 mm
Long. : ≥ 32 mm

SECTION DE PNEU CONSEILLÉ



Dimensions : Ø 26"
ETRTO 559 x 19C
Section de pneu conseillé : 1,1 à 2,3

MOYEUR **ENTRETIEN :** Nettoyage avec un chiffon sec ou au besoin de l'eau savonneuse. Évitez le lavage haute pression.



RAYONNAGE **RÉFÉRENCES ET LONGUEURS :** Avant et arrière : 996 875 01, longueur 261 mm, conditionnés par 12 avec les écrous

CARACTÉRISTIQUES :
Rayons droits profilés acier noir avec système Self Lock et écrous de rayons traditionnels.

CROISEMENT :
Avant et arrière : croisé à 2 des 2 côtés

TENSION :
Avant côté disque : 100 à 120 kg
Arrière côté roue libre : 120 à 140 kg

ACCESSOIRES **ROUES LIVRÉES AVEC :** **MAINTENANCE**

- Blocage rapide BR 101 avant : M40350
- Blocage rapide BR 101 arrière : M40352
- Fond de jante 559x20x0,6
- Notice

- Remplacement de l'axe et des roulements avant
- Remplacement de l'axe arrière
- Entretien et remplacement du mécanisme de roue libre
- Remplacement des roulements arrière
- Remplacement d'un rayon
- Remplacement de la jante avant
- Remplacement de la jante arrière

- Voir MT 2004 page 19
- Voir MT 2004 page 20
- Voir MT 2007 page 21
- Voir MT 2004 page 22
- Voir MT 2004 page 25
- Voir page 38
- Voir page 39

Pour une consultation plus pratique et rapide de ces informations, vous pouvez vous reporter au site internet www.tech-mavic.com