

# CROSSMAX SLR DISC 09 LEFTY



**UTILISATION :** à utiliser exclusivement sur un VTT de type Cross Country équipé de freins à disque. Toute autre utilisation (telle que sur un tandem, un vélo de route, un vélo de cyclo-cross, un vélo de free-ride ou de descente...) est vivement déconseillée, n'engage que la responsabilité de l'utilisateur et entraîne la perte de la garantie Mavic.

Poids maximum recommandé du cycliste et de son équipement : 85 kg.

## POIDS ROUES SANS BLOCAGE RAPIDE

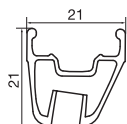
Avant : 695 g  
Arrière : 830 g

## RÉFÉRENCES ROUES

Avant : 996 522 10  
Arrière : 996 413 13  
Paire : 996 523 14

## JANTES

**RÉFÉRENCES COMMERCIALES :** Avant : 996 873 10  
Arrière : 996 873 13



### Ø TROU DE VALVE



Ø : 6,5 mm  
Long. : ≥ 32 mm

### SECTION DE PNEU CONSEILLÉ



Dimensions : Ø 26"  
Compatible ETRTO 559 x 17C et Tubeless UST.  
Section de pneu conseillé : 1,0" à 2,1"

### Lors du changement de la jante avant :

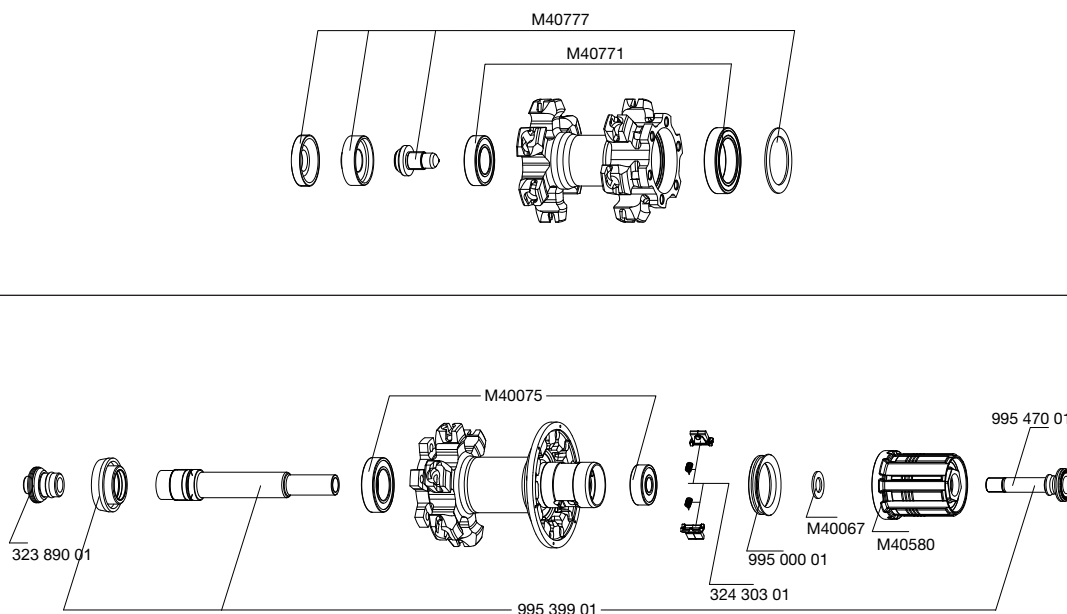
1. Trou de valve près de vous, le coup de pointeau doit être sur la **droite** du trou de valve
2. Le rayon dans le 1° trou à droite du trou de valve s'insère côté disque et est non freineur

### Lors du changement de la jante arrière :

1. Trou de valve près de vous, les 2 coups de pointeau doivent être sur la **droite** du trou de valve
2. Le rayon dans le 1° trou à droite du trou de valve s'insère côté roue libre dans un trou marqué du moyeu

## MOYEUR

**ENTRETIEN :** Nettoyage avec un chiffon sec ou au besoin de l'eau savonneuse.  
Évitez le lavage haute pression.



## RAYONNAGE

**RÉFÉRENCES ET LONGUEURS :**

Avant :	995 376 01, longueur 261 mm, conditionnés par 12 + 3 rouge, écrous intégrés
Arrière côté roue libre :	995 377 01, longueur 248 mm, conditionnés par 12 + 1 rouge, écrous intégrés
Arrière côté opposé roue libre :	996 874 01, longueur 263 mm, conditionnés par 12 + 2 rouge, écrous intégrés

### CARACTÉRISTIQUES :

Rayons Zicral droits profilés rétreints (avant et arrière opposé roue libre) noirs (dont 2 décorés par roue) avec écrous de rayons M7 aluminium intégrés et auto-freinés.

### CROISEMENT :

Avant : croisé à 2 des 2 côtés  
Arrière : Isopulse



### TENSION :

Avant côté disque : 120 à 140 kg  
Arrière côté roue libre : 120 à 140 kg

## ACCESSOIRES

### ROUES LIVRÉES AVEC :

- Blocage rapide BX 601 Titane arrière 995 389 01
- Accessoires de montage Lefty M40777 (avec la roue avant)
- Aimant de compteur M40540
- Clé de tension et de maintien des rayons M40494 (avec la roue arrière)
- Valves UST 995 282 01
- Clé de réglage de jeu des roulements M40123 (avec la roue arrière)
- Notice

## MAINTENANCE

Montage et démontage de la roue avant sur la fourche  
Remplacement de l'axe et des roulements avant  
Remplacement de l'axe arrière  
Entretien et remplacement du mécanisme de roue libre  
Remplacement des roulements arrière  
Remplacement d'un rayon  
Remplacement de la jante avant  
Remplacement de la jante arrière

Voir MT 2004 page 18  
Voir page 26  
Voir MT 2007 page 20  
Voir MT 2007 page 21  
Voir MT 2003 page 22  
Voir MT 2003 page 24  
Voir page 37  
Voir MT 2006 page 17

Pour une consultation plus pratique et rapide de ces informations, vous pouvez vous reporter au site internet [www.tech-mavic.com](http://www.tech-mavic.com)