

CROSSMAX ST DISC 09



UTILISATION : à utiliser exclusivement sur un VTT de type Cross Country ou Cross Mountain équipé de freins à disque. Toute autre utilisation (telle que sur un tandem, un vélo de route, un vélo de cyclo-cross, un vélo de free-ride ou de descente...) est vivement déconseillée, n'engage que la responsabilité de l'utilisateur et entraîne la perte de la garantie Mavic.

Poids maximum recommandé du cycliste et de son équipement : 100 kg.

POIDS ROUES SANS BLOCAGE RAPIDE

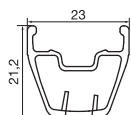
Avant : 745 g
Arrière : 895 g

RÉFÉRENCES ROUES

Avant : 996 799 10
Arrière : 995 119 13
Paire : 996 801 14

JANTES

RÉFÉRENCES COMMERCIALES : Avant : 995 400 10
Arrière : 995 400 13



Ø TROU DE VALVE



Ø : 6,5 mm
Long. : ≥ 32 mm

SECTION DE PNEU CONSEILLÉ



Dimensions : Ø 26"
Compatible ETRTO 559 x 19C et Tubeless UST.
Section de pneu conseillé : 1,1" à 2,3"

Lors du changement de la jante avant :

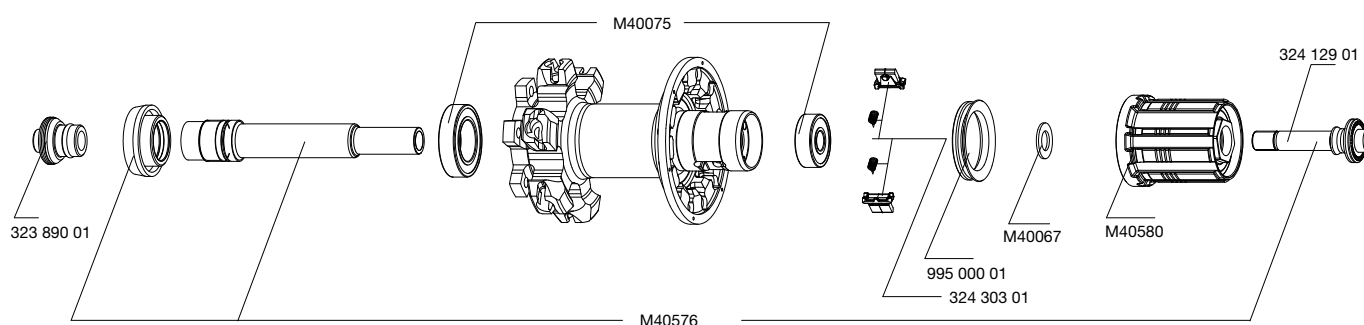
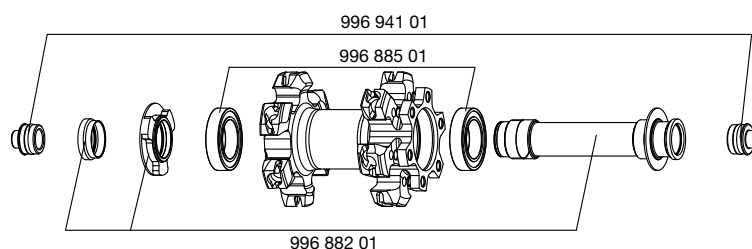
1. Trou de valve près de vous, le coup de pointeau doit être sur la gauche du trou de valve
2. Le rayon dans le 1° trou à droite du trou de valve s'insère côté disque et est non freineur

Lors du changement de la jante arrière :

1. Trou de valve près de vous, les 2 coups de pointeau doivent être sur la droite du trou de valve
2. Le rayon dans le 1° trou à droite du trou de valve s'insère côté roue libre dans un trou marqué du moyeu

MOYEUR

ENTRETIEN : Nettoyage avec un chiffon sec ou au besoin de l'eau savonneuse.
Évitez le lavage haute pression.



RAYONNAGE

RÉFÉRENCES ET LONGUEURS :

Avant : 995 401 01, longueur 261 mm, conditionnés par 12 + 1 décoré, écrous intégrés
Arrière côté roue libre : 995 402 01, longueur 248 mm, conditionnés par 12, écrous intégrés
Arrière côté opposé roue libre : 995 403 01, longueur 263 mm, conditionnés par 12 + 1 décoré écrous intégrés

CARACTÉRISTIQUES :

Rayons Zicral droits ronds noirs (dont 1 décoré par roue) avec écrous de rayons M7 aluminium intégrés et auto-freinés.

CROISEMENT :

Avant : croisé à 2 des 2 côtés
Arrière : Isopulse



TENSION :

Avant côté disque : 110 à 130 kg
Arrière côté roue libre : 110 à 130 kg

ACCESSOIRES

ROUES LIVRÉES AVEC :

- Blocage rapide BX 601 avant M40140
- Blocage rapide BX 601 arrière M40141
- Valves UST démontable 995 282 01
- Aimant de compteur M40540 (avec la roue avant)
- Réducteurs 15 => 9 mm 996 941 01 (avec la roue avant)
- Clé à rayon M7 M40494 (avec la roue arrière)
- Bouchons anti-éjection 996 065 01 (avec la roue arrière)
- Clé de réglage de jeu des roulements M40123 (avec la roue arrière)
- Notice

MAINTENANCE

Conversion du diamètre de montage du moyeu avant
Remplacement de l'axe et des roulements avant
Remplacement de l'axe arrière
Entretien et remplacement du mécanisme de roue libre
Remplacement des roulements arrière
Remplacement d'un rayon
Remplacement de la jante avant
Remplacement de la jante arrière

Voir page 25
Voir page 26
Voir MT 2007 page 20
Voir MT 2007 page 21
Voir MT 2003 page 22
Voir MT 2003 page 24
Voir MT 2007 page 22
Voir MT 2006 page 17

Pour une consultation plus pratique et rapide de ces informations, vous pouvez vous reporter au site internet www.tech-mavic.com