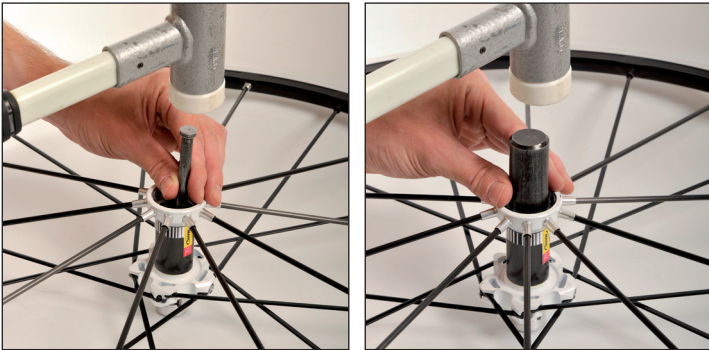


REPLACEMENT DES ROULEMENTS QRM SL SUR LES ROUES ARRIÈRE (R-SYS SL - PNEU ET R-SYS SL - BOYAU)

Outils nécessaires

- 1 jet de montage / démontage des roulements SL : 323 909 01

Démontez l'axe (voir page 18) et retirez le mécanisme de roue libre en suivant les procédures propres à chaque roue (consultables sur www.tech-mavic.com ou dans les manuels techniques des années précédentes)



Chassez les roulements en utilisant le jet de montage / démontage 323 909 01

Montez les nouveaux roulements en utilisant le jet de montage / démontage 323 909 01

Remontez le mécanisme de roue libre en suivant les procédures propres à chaque roue (consultables sur www.tech-mavic.com ou dans les manuels techniques des années précédentes) et remontez l'axe (voir page 18)