

C29SSMAX



UTILISATION : à utiliser exclusivement sur un VTT de type Cross-country ou Cross-mountain équipé de freins à disque. Toute autre utilisation (telle que sur un tandem, un vélo de route, un vélo de Cyclo-cross, un vélo de free-ride ou de descente...) est vivement déconseillée, n'engage que la responsabilité de l'utilisateur et entraîne la perte de la garantie Mavic.
Poids maximum recommandé du cycliste et de son équipement : 100 kg

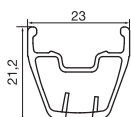
POIDS ROUES SANS BLOCAGE RAPIDE

Avant : 815 g
Arrière : 935 g

RÉFÉRENCES ROUES

Avant : 995 886 10
Arrière : 995 857 13
Paire : 995 858 14

JANTES



RÉFÉRENCES COMMERCIALES

Avant : 996 063 10
Arrière : 995 063 13



Ø TROU DE VALVE
Ø : 8,5 mm avec adaptateur de valve 6,5 mm
Long. : ≥ 32 mm

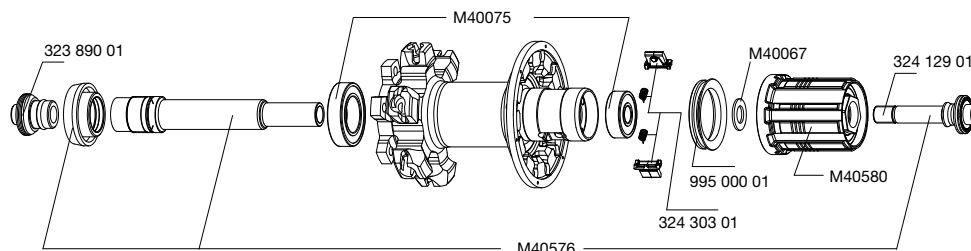
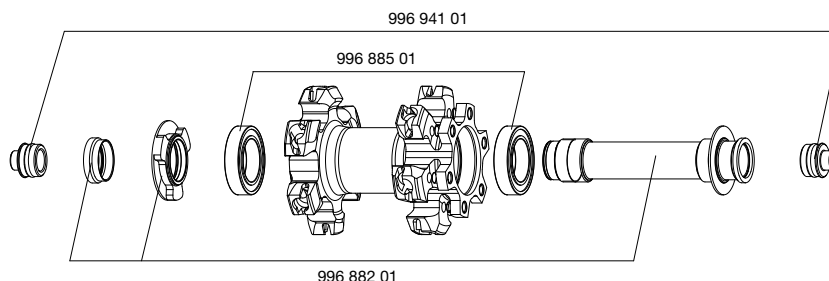


SECTION DE PNEU CONSEILLÉE

Dimensions : Ø 29"
Compatible ETRTO 622 x 19C et Tubeless UST
Section de pneu conseillée : 1,5 à 2,3

MOYEUR

ENTRETIEN : Nettoyage avec un chiffon sec ou au besoin de l'eau savonneuse. Évitez le lavage haute pression.



RAYONNAGE

RÉFÉRENCES ET LONGUEURS :

Avant : 996 066 01, longueur 292mm, conditionnés par 13, écrous intégrés
Arrière côté roue-libre : 996 067 01, longueur 279mm, conditionnés par 12, écrous intégrés
Arrière côté opposé roue-libre : 996 068 01, longueur 293,5mm, conditionnés par 12, écrous intégrés

CARACTERISTIQUES :

Rayons Zicral droits ronds noirs (dont 1 décoré par roue) avec écrous de rayons M7 aluminium intégrés et autofreinés

CROISEMENT :

Avant : croisés à 2 des 2 côtés
Arrière : Isopulse



TENSION :

Avant côté disque : 110 à 130 kg
Arrière côté roue-libre : 120 à 140 kg

ACCESSOIRES

ROUES LIVREES AVEC :

- Blocage rapide BX 601 avant M40140
- Blocage rapide BX 601 arrière M40141
- Aimant de compteur M40540
- Clé à rayon M7 M40494 (avec la roue arrière)
- Valves UST 995 282 01
- Bouchons anti-éjection 996 065 01 (avec la roue arrière)
- Clé de réglage de jeu des roulements M40123 (avec la roue arrière)
- Notice et bon de garantie

MAINTENANCE

Conversion du diamètre de montage de moyeu avant
Remplacement de l'axe et des roulements avant
Remplacement de l'axe arrière
Entretien et remplacement du mécanisme de roue libre
Remplacement des roulements arrière
Remplacement d'un rayon
Remplacement de la jante avant
Remplacement de la jante arrière

Voir MT 2009 page 25
Voir MT 2009 page 26
Voir MT 2007 page 20
Voir MT 2007 page 21
Voir MT 2003 page 22
Voir MT 2003 page 24
Voir MT 2007 page 22
Voir MT 2006 page 17

Pour une consultation plus pratique et rapide de ces informations, vous pouvez vous reporter au site internet www.tech-mavic.com