

iO Track 11

UTILISATION : roue avant uniquement à utiliser exclusivement sur un vélo de piste. Toute autre utilisation (telle que sur un vélo de route, un tandem, sur un vélo de cyclo-cross, en tout terrain) est vivement déconseillée, n'engage que la responsabilité de l'utilisateur et entraîne une perte de la garantie Mavic.
Poids maximum recommandé du cycliste et de son équipement : 100 kg

POIDS ROUES SANS VIS DE FIXATION

Avant 750 g

RÉFÉRENCES ROUES

Avant 111 554 10



Ø TROU DE VALVE

Ø : 6,5 mm
Long. : ≥ 32 mm

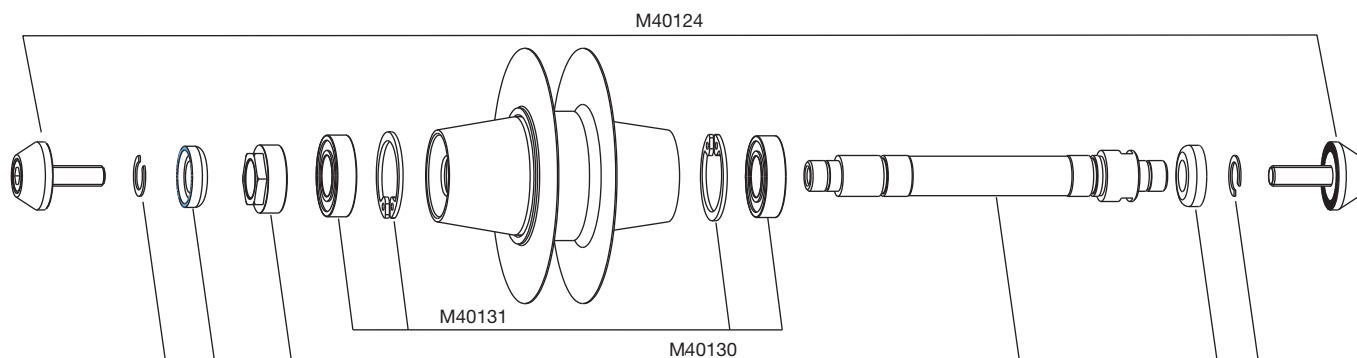


SECTION DE BOYAU CONSEILLÉ

Dimensions : Ø 700
633 mm
Boyaux uniquement / Section conseillé : 18 à 21 mm

MOYEU

ENTRETIEN : Nettoyage avec un chiffon sec ou au besoin de l'eau savonneuse.
Évitez le lavage haute pression.



ACCESSOIRES

ROUES LIVRÉES AVEC :

- Vis de fixation M40124
- Housse
- Notice roue

MAINTENANCE

Réglage des roulements

Voir MT 2011 page 31