

# COSMIC CARBONE SL 11

**UTILISATION :** à utiliser exclusivement sur un vélo de route. Toute autre utilisation (telle que sur un tandem, sur un vélo de cyclo-cross, en tout terrain...) est vivement déconseillée, n'engage que la responsabilité de l'utilisateur et entraîne la perte de la garantie Mavic.

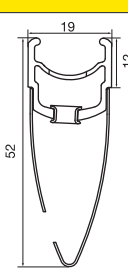


Poids maximum recommandé du cycliste et de son équipement : 100 kg

## POIDS ROUES SANS BLOCAGE RAPIDE

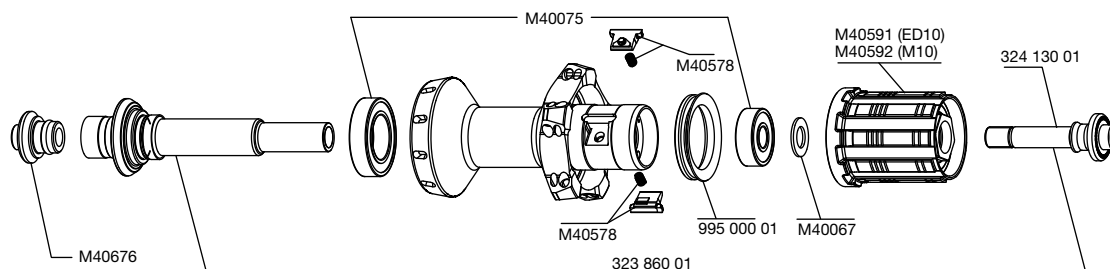
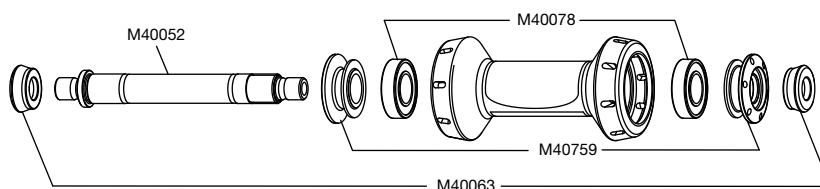
Avant 780g  
Arrière M10 975g  
Arrière ED11 960g

## RÉFÉRENCES ROUES

Avant 118 093 10  
Arrière M10 118 094 11  
Arrière ED11 118 095 12  
Paire M10 118 096 14  
Paire ED11 118 097 14

JANTES	RÉFÉRENCES COMMERCIALES	
	 <b>Ø TROU DE VALVE</b> Ø : 6,5 mm Long. : ≥ 55 mm	 <b>SECTION DE PNEU CONSEILLÉ</b> Dimensions : ETRTO 622 x 13C Section de pneu conseillée : 19 à 28 mm
	<b>LORS DU CHANGEMENT DE LA JANTE ARRIÈRE :</b> 1. Trou de valve près de vous, tournez la jante de façon à ce que l'étiquette « infobloc » soit visible. 2. Le 1° rayon à droite du trou de valve est non tracteur et s'insère dans le moyeu côté roue libre	

MOYEU	ENTRETIEN :
	Nettoyage avec un chiffon sec ou au besoin de l'eau savonneuse. Évitez le lavage haute pression.



RAYONNAGE	RÉFÉRENCES ET LONGUEURS :	
	Avant :	996 841 01, longueur 289 mm, conditionnés par 8, écrous intégrés
	Côté roue libre:	996 842 01, longueur 306 mm, conditionnés par 10, écrous intégrés
	Côté opposé roue libre :	996 843 01, longueur 288 mm, conditionnés par 10, écrous intégrés

<b>CARACTÉRISTIQUES :</b> Rayons acier droits profilés noirs avec écrous de rayons de type ABS	<b>CROISEMENT :</b> Avant : radial Arrière : croisé à 2 côté roue libre, radial côté opposé roue libre	<b>TENSION :</b> Avant : 80 à 100 kg Arrière côté roue libre : 150 à 170 kg
---	--	---

ACCESSOIRES	ROUES LIVRÉES AVEC :	MAINTENANCE	
<ul style="list-style-type: none"> <li>• Blocage rapide BR 301 avant 996 939 01</li> <li>• Blocage rapide BR 301 arrière 996 940 01</li> <li>• Bague de serrage ED11 12D (avec la roue arrière ED11) 108 317 01</li> <li>• Clé de réglage de jeu M40123 (avec la roue arrière)</li> <li>• Clé à rayon M40001 (avec la roue arrière)</li> <li>• Clé de maintien des rayons aérodynamiques M40567 (avec la roue arrière)</li> <li>• Prolongateur de valve aluminium 60 mm 118 952 01</li> <li>• Fonds de jante</li> <li>• Notice roue</li> </ul>		Changement de l'axe avant Changement des roulements avant Changement de l'axe arrière Changement du corps de roue libre Changement des roulements arrière Changement d'un rayon Changement de la jante avant Changement de la jante arrière	Voir MT 2005, page 20 Voir MT 2005, page 20 Voir MT 2003, page 19 Voir MT 2003, page 21 Voir MT 2003, page 22 Voir MT 2005, page 23 Voir MT 2005, page 24 Voir MT 2005, page 27
		Pour une consultation plus pratique et rapide de ces informations, vous pouvez vous reporter au site internet <a href="http://www.tech-mavic.com">www.tech-mavic.com</a>	