

COMÈTE ROAD 11

UTILISATION : à utiliser exclusivement sur un vélo de route. Toute autre utilisation (telle que sur un tandem, sur un vélo de cyclo-cross, en tout terrain...) est vivement déconseillée, n'engage que la responsabilité de l'utilisateur et entraîne la perte de la garantie Mavic.

Poids maximum recommandé du cycliste et de son équipement : 100 kg

POIDS ROUE SANS BLOCAGE RAPIDE ET SANS BOYAU

M10	1165g
ED11	1150g

RÉFÉRENCES ROUES

Arrière M10	111 543 11
Arrière ED11	111 544 12



Ø TROU DE VALVE

Ø : 6,5 mm
Long. : ≥ 32 mm



SECTION DE PNEU CONSEILLÉ

Dimensions :
Ø 700 : 633 mm
Boyaux uniquement / Section conseillé : 18 à 23 mm



EXALITH : pour un freinage efficace et durable, utiliser exclusivement les patins de freins Mavic® spécial Exalith® fournis avec vos roues.

L'utilisation d'autres patins peut présenter un danger pour l'utilisateur et constitue un cas d'exclusion de la garantie.

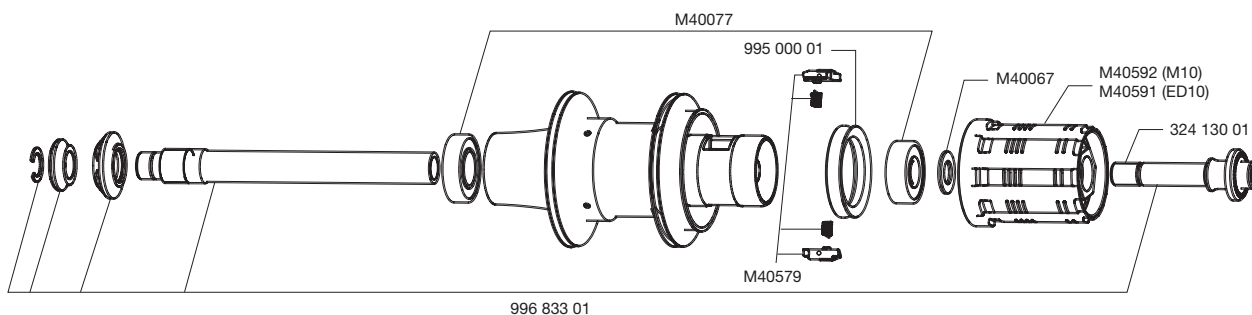
Veillez lire attentivement le « Warning Exalith » livré avec vos roues.

Nettoyage avec un chiffon sec ou au besoin de l'eau savonneuse.

Les patins sont disponibles séparément sous les références 120 164 01 (HG, Sram, Mavic) et 120 165 01 (ED).

MOYEURS

ENTRETIEN : Nettoyage avec un chiffon sec ou au besoin de l'eau savonneuse.
Évitez le lavage haute pression.



ACCESSOIRES

ROUE LIVRÉE AVEC :

- Blocage rapide BR 601 arrière M40150
- Bague de serrage ED11 12D (avec la roue arrière ED11) 108 317 01
- Fond de jante
- Prolongateur de valve aluminium 60 mm 118 952 01
- Boyau arrière Yksion PowerLink 23c 118 491 01
- 1 paire de patins Mavic Exalith pour freinage sur revêtement Exalith: HG/Sram/Mavic 120 164 01 ou ED 120 165 01
- Notice roue
- Notice boyau

MAINTENANCE

Remplacement de l'axe arrière
Entretien et remplacement du mécanisme de roue libre
Remplacement des roulements arrière
Remarques importantes jantes Exalith
Collage Boyau

Voir MT 2008, page 23
Voir MT 2003, page 21
Voir MT 2008, page 24
Voir MT 2011, page 28
Voir notice boyau Mavic

Pour une consultation plus pratique et rapide de ces informations, vous pouvez vous reporter au site internet www.tech-mavic.com