

# CROSSRIDE UB/DISC 11



**UTILISATION :** à utiliser exclusivement sur un VTT de type Cross-country ou Cross-mountain équipé de freins à disque. Toute autre utilisation (telle que sur un tandem, un vélo de route, un vélo de cyclo-cross, un vélo de free-ride ou de descente...) est vivement déconseillée, n'engage que la responsabilité de l'utilisateur et entraîne la perte de la garantie Mavic.  
Poids maximum recommandé du cycliste et de son équipement : 100 kg.

## POIDS ROUES SANS BLOCAGE RAPIDE

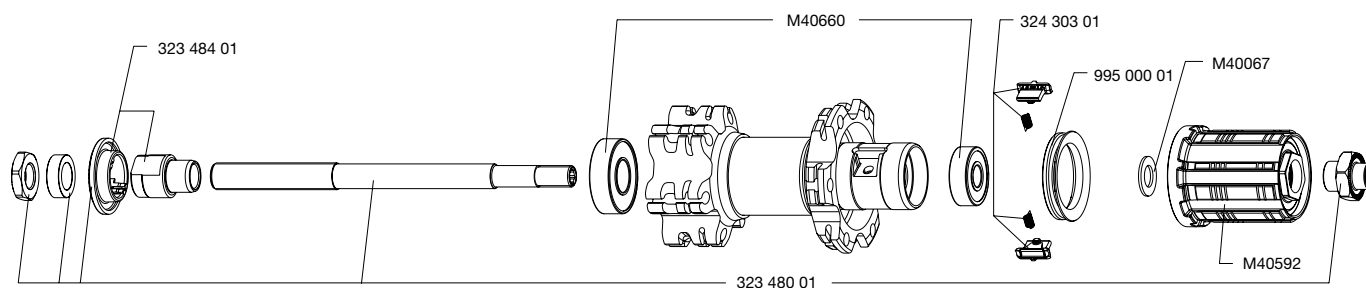
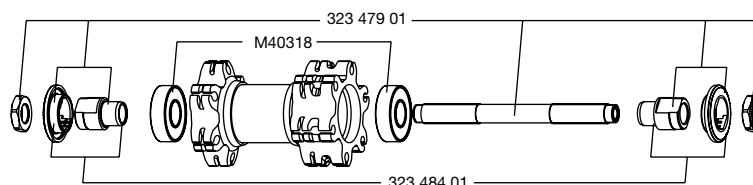
Avant : 900 g  
Arrière : 1040 g

## RÉFÉRENCES ROUES

Avant : 117 786 10  
Arrière : 117 787 13  
Paire : 117 788 14

JANTES	RÉFÉRENCES COMMERCIALES	
	Avant et arrière : 120 217 15	
	<p><b>Ø TROU DE VALVE</b> Ø : 8,5 mm avec adaptateur de valve 6,5 mm Long. : ≥ 32 mm</p>	<p><b>SECTION ET PRESSION DE PNEU CONSEILLÉES</b> Dimensions : Ø 26" ETRTO 559 x 19C Section de pneu conseillé : 1,5 à 2,3</p>

MOYEURS	ENTRETIEN : Nettoyage avec un chiffon sec ou au besoin de l'eau savonneuse. Évitez le lavage haute pression.
---------	--



RAYONNAGE	RÉFÉRENCES ET LONGUEURS :
	Avant et arrière : 996 892 01, longueur 261 mm, conditionnés par 12 avec les écrous

<b>CARACTÉRISTIQUES :</b> Rayons droits profilés inox argent avec système Self Lock et écrous de rayons traditionnels.	<b>CROISEMENT :</b> Avant et arrière : croisé à 2 des 2 côtés	<b>TENSION :</b> Avant côté disque : 100 à 120 kg Arrière côté roue libre : 120 à 140 kg
---	--	--

ACCESSOIRES	ROUES LIVRÉES AVEC :	MAINTENANCE
<ul style="list-style-type: none"> <li>• Blocage rapide BR 101 avant : M40350</li> <li>• Blocage rapide BR 101 arrière : M40351</li> <li>• Fond de jante 559x20x0,6</li> <li>• Notice roue</li> </ul>		Remplacement de l'axe et des roulements avant Remplacement de l'axe arrière Entretien et remplacement du mécanisme de roue libre Remplacement des roulements arrière Remplacement d'un rayon Remplacement de la jante avant Remplacement de la jante arrière
		Voir MT 2004 page 19 Voir MT 2004 page 20 Voir MT 2007 page 21 Voir MT 2004 page 22 Voir MT 2004 page 25 Voir MT 2009 page 38 Voir MT 2009 page 39
		Pour une consultation plus pratique et rapide de ces informations, vous pouvez vous reporter au site internet <a href="http://www.tech-mavic.com">www.tech-mavic.com</a>