

# KSYRIUM SL 11

**UTILISATION :** à utiliser exclusivement sur un vélo de route. Toute autre utilisation (telle que sur un tandem, sur un vélo de cyclo-cross, en tout terrain...) est vivement déconseillée, n'engage que la responsabilité de l'utilisateur et entraîne la perte de la garantie Mavic.

Poids maximum recommandé du cycliste et de son équipement : 100 kg.

## POIDS ROUES SANS BLOCAGE RAPIDE

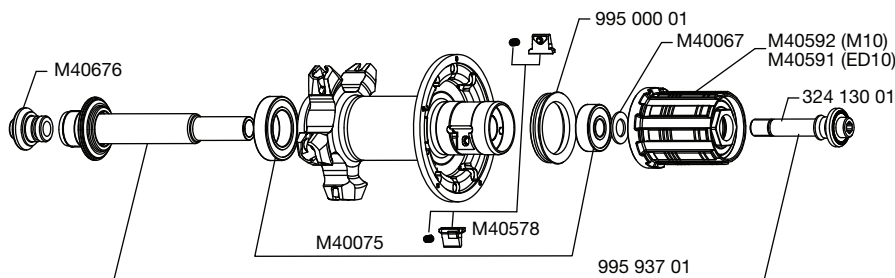
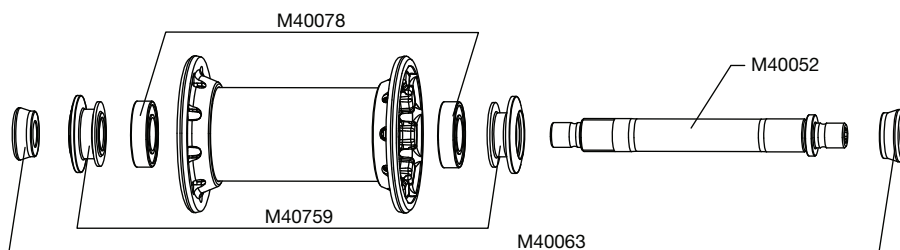
Av	645 g
Ar M10	855 g
Ar ED11	840 g

## RÉFÉRENCES ROUES

Avant	112 161 10
Ar M10	112 162 11
Ar ED11	112 163 12
Paire M10	112 164 14
Paire ED11	112 165 14

JANTES	RÉFÉRENCES COMMERCIALES	Noires :	Avant : 120 210 10 Arrière : 120 210 13
	 <b>Ø TROU DE VALVE</b> Ø : 6,5 mm Long. : ≥ 32 mm	 <b>SECTION DE PNEU CONSEILLÉ</b> Dimensions : Ø 700 : ETRTO 622 x 15C Section de pneu conseillé : 19 à 32 mm	
<b>Lors du changement de la jante arrière :</b> 1. Trou de valve près de vous, les 2 coups de pointeau doivent être sur la droite du trou de valve 2. Le rayon dans le 1° trou à droite du trou de valve s'insère côté roue libre dans un trou marqué du moyeu			

MOYEU	ENTRETIEN :
	Nettoyage avec un chiffon sec ou au besoin de l'eau savonneuse. Évitez le lavage haute pression.



RAYONNAGE	RÉFÉRENCES ET LONGUEURS :	Avant	120 302 01, longueur 284,5 mm, conditionnés par 12, écrous intégrés
		Arrière côté roue libre	120 303 01, longueur 275 mm, conditionnés par 10, écrous intégrés
		Arrière opposé roue libre	120 304 01, longueur 298,5 mm, conditionnés par 10, écrous intégrés

CARACTÉRISTIQUES :	CROISEMENT :	TENSION :
Rayons Zicral droits profilés noirs avec écrous M7 intégrés et auto-freïnés	Avant : radial Arrière : isopulse	Avant : 110 à 130 kg Arrière côté roue libre : 120 à 140 kg

ACCESSOIRES	ROUES LIVRÉES AVEC :	MAINTENANCE
<ul style="list-style-type: none"> <li>• Blocage rapide BR 601 avant M40149</li> <li>• Blocage rapide BR 601 arrière M40150</li> <li>• Aimant de compteur M40540 (avec la roue avant)</li> <li>• Clé de tension des rayons 996 079 01 (avec la roue arrière)</li> <li>• Clé de réglage de jeu M40123 (avec la roue arrière)</li> <li>• Clé de maintien des rayons M40494 (avec la roue arrière)</li> <li>• Bague de serrage ED11 12D (avec la roue arrière ED11) 108 317 01</li> <li>• Notice roue</li> </ul>		Remplacement de l'axe et des roulements avant Remplacement de l'axe arrière Entretien et remplacement du mécanisme de roue libre Remplacement des roulements arrière Remplacement d'un rayon Remplacement de la jante avant Remplacement de la jante arrière
		Voir MT 2005 page 20 Voir MT 2007 page 20 Voir MT 2003 page 21 Voir MT 2003 page 22 Voir MT 2003 page 23 Voir MT 2003 page 27 Voir MT 2006 page 17
Pour une consultation plus pratique et rapide de ces informations, vous pouvez vous reporter au site internet <a href="http://www.tech-mavic.com">www.tech-mavic.com</a>		