

CROSSMAX SLR DISC 12



UTILISATION : à utiliser exclusivement sur un VTT de type Cross-country ou Cross-mountain équipé de freins à disque. Toute autre utilisation (telle que sur un tandem, un vélo de route, un vélo de cyclo-cross, un vélo de free-ride ou de descente...) est vivement déconseillée, n'engage que la responsabilité de l'utilisateur et entraîne la perte de la garantie Mavic.

Poids maximum recommandé du cycliste et de son équipement : 85 kg.

POIDS ROUES SANS BLOCAGE RAPIDE

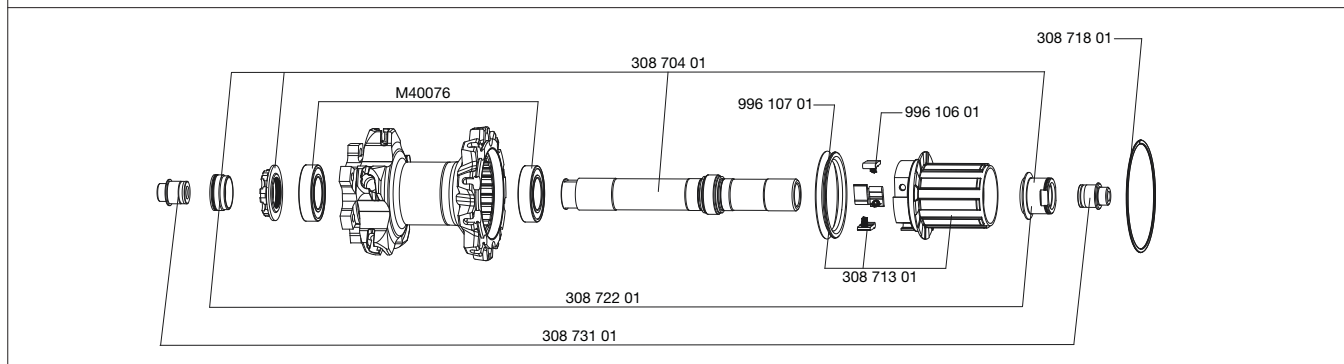
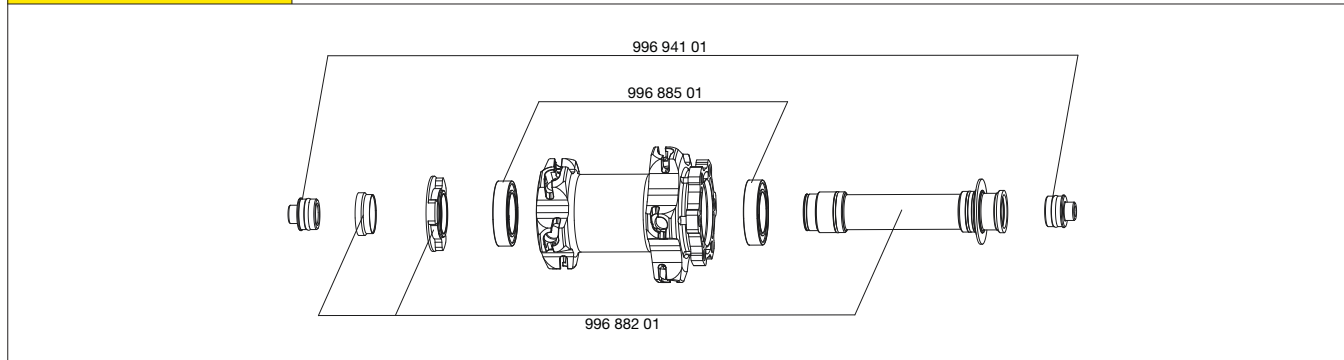
Avant : 660 g
Arrière : 780 g

RÉFÉRENCES ROUES

Avant : 127 754 10
Arrière : 127 755 13
Paire : 127 756 14

JANTES	RÉFÉRENCES COMMERCIALES	Avant : 308 613 10 Arrière : 308 613 13
	Ø TROU DE VALVE Ø : 6,5 mm Long. : ≥ 32 mm	SECTION DE PNEU CONSEILLÉE Dimensions : Ø 26" Compatible ETRTO 559 x 19C et Tubeless UST Section de pneu conseillé : 1,5" à 2,3"
	Lors du changement de la jante avant : 1. Trou de valve près de vous, le coup de pointeau doit être sur la droite du trou de valve 2. Le rayon dans le 1 ^{er} trou à droite du trou de valve s'insert côté disque et est non freineur Lors du changement de la jante arrière : 1. Trou de valve près de vous, les 2 coups de pointeau doivent être sur la droite du trou de valve 2. Le rayon dans le 1 ^{er} trou à droite du trou de valve s'insert côté roue libre dans un trou marqué du moyeu	

MOYEUR	ENTRETIEN : nettoyage avec un chiffon sec ou au besoin de l'eau savonneuse. Évitez le lavage haute pression.
--------	--



RAYONNAGE	RÉFÉRENCES ET LONGUEURS	Avant et Arr côté opposé roue libre : 308 642 01, longueur 269 mm, conditionnés par 10 + 1 décoré, écrous intégrés Arrière côté roue libre : 308 641 01, longueur 239 mm, conditionnés par 10, écrous intégrés
-----------	-------------------------	---

CARACTÉRISTIQUES : Rayons Zicral droits rétreints noirs (dont 1 décoré par roue côté disque) avec écrous de rayons M7 aluminium intégrés et auto-freïnés	CROISEMENT : Avant : coisés à 2 des 2 côtés Arrière : Isopulse	TENSION : Avant côté disque : 110 à 135 kg Arrière côté roue libre : 115 à 145 kg
--	---	--

ACCESSOIRES	ROUES LIVRÉES AVEC :	MAINTENANCE
<ul style="list-style-type: none"> • Blocage rapide BX 601 avant M40140 • Blocage rapide BX 601 arrière M40141 • 2 valves UST rondes démontables 129 838 01 • 2 housses de roues Mavic 857 144 01 • Réducteurs 15=>9mm 996 941 01 (montés sur roue avant) • Adaptateurs 12x142mm 308 593 01 (avec la roue arrière) • Réducteurs 12=>9,5mm 308 731 01 (montés sur roue arrière) • Aimant de compteur M40540 (avec la roue avant) • 2 clés de réglage multifonction 325 423 01 • Chain disc 308 755 01 (monté sur roue arrière) • 2 sets de vis de disques spécifiques (6 vis par set) 308 719 01 • Notices 		Conversion du diamètre de montage du moyeu avant Remplacement de l'axe et des roulements avant Remplacement de l'axe arrière et des roulements Entretien et remplacement du mécanisme de roue libre Remplacement d'un rayon Remplacement de la jante avant Remplacement de la jante arrière Voir MT 2009 page 25 Voir MT 2003 page 18 Voir MT 2012 page 20 Voir MT 2009 page 29 Voir MT 2003 page 24 Voir MT 2009 page 37 Voir MT 2006 page 17
		Pour une consultation plus pratique et rapide de ces informations, vous pouvez vous reporter au site internet www.tech-mavic.com