

# CROSSRIDE DISC 15/12 mm



**UTILISATION :** à utiliser exclusivement sur un VTT de type Cross-country ou Cross-mountain équipé de freins à disque. Toute autre utilisation (telle que sur un tandem, un vélo de route, un vélo de cyclo-cross, un vélo de free-ride ou de descente...) est vivement déconseillée, n'engage que la responsabilité de l'utilisateur et entraîne la perte de la garantie Mavic.

Poids maximum recommandé du cycliste et de son équipement : 100 kg.

## POIDS ROUES SANS BLOCAGE RAPIDE

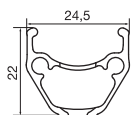
Avant : 850 g  
Arrière : 965 g

## RÉFÉRENCES ROUES

Avant : 325 520 10  
Arrière : 325 521 13  
Paire : 325 586 14

## JANTES

**RÉFÉRENCES COMMERCIALES** Avant et arrière : 351 240 15



### Ø TROU DE VALVE

Ø : 8,5 mm  
Long. : ≥ 32 mm

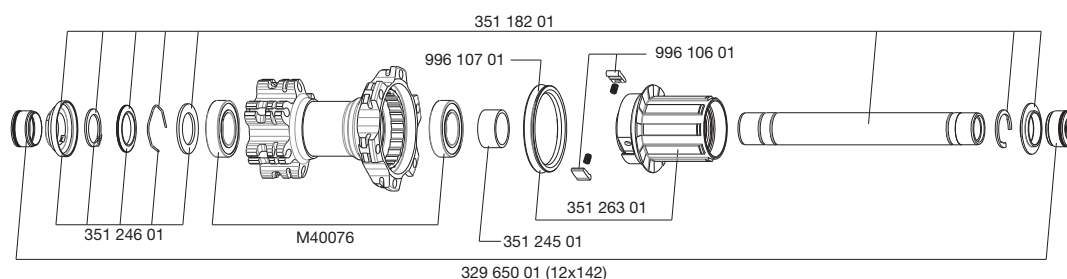
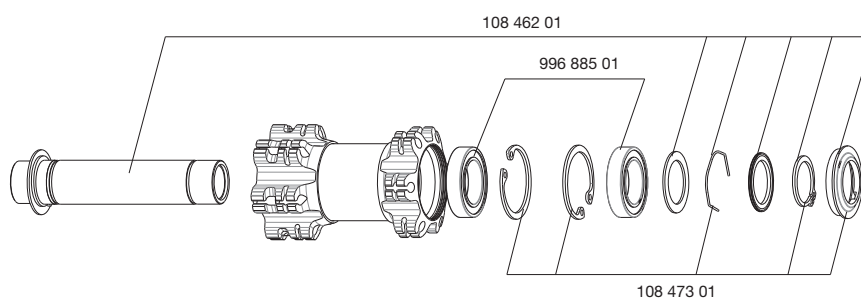


### SECTION DE PNEU CONSEILLÉE

Dimensions : Ø 26"  
Compatible ETRTO 559 x 19C  
Section de pneu conseillé : 1,5" à 2,3"

## MOYEUR

**ENTRETIEN :** nettoyage avec un chiffon sec ou au besoin de l'eau savonneuse. Évitez le lavage haute pression.



## RAYONNAGE

**RÉFÉRENCES ROUES ET LONGUEURS :** Avant et arrière côté opposé roue libre : 351 264 01, longueur 263 mm, conditionnés par 14, écrous intégrés  
Arrière côté roue libre : 351 265 01, longueur 261 mm, conditionnés par 14, écrous intégrés

## CARACTÉRISTIQUES :

Rayons acier droits ronds noirs avec système Self Lock et écrous de rayons traditionnels

## CROISEMENT :

Avant et arrière : croisés à 2 des 2 côtés

## TENSION :

Avant : 100 à 120 kg  
Arrière côté roue libre : 115 à 125 kg

## ACCESSOIRES

**ROUES LIVRÉES AVEC :**

- Adaptateurs Arr 12x142 mm : 329 650 01
- Fond de jante 20x559 (1 par roue)
- Notice

## MAINTENANCE

### Outillage spécifique :

- Roulement avant : 108 850 01 & 996 887 01
- Roulement arrière : M 40 119

## OPTIONS

- Adaptateurs Av 9 mm + blocage rapide : 996 941 01
- Adaptateurs Arr 12=>9,5mm + blocage rapide : 308 731 01

Pour une consultation pratique et rapide des informations de maintenance (remplacement d'axe, de roulements, de roue libre, de rayons, de jantes), vous pouvez vous reporter au site internet [www.tech-mavic.com](http://www.tech-mavic.com)