

CROSSROC WTS 29 *Lefty Supermax*



UTILISATION : à utiliser exclusivement sur un VTT de type Cross-country ou Cross-mountain équipé de freins à disque. Toute autre utilisation (telle que sur un tandem, un vélo de route, un vélo de cyclo-cross, un vélo de free-ride ou de descente...) est vivement déconseillée, n'engage que la responsabilité de l'utilisateur et entraîne la perte de la garantie Mavic.

Poids maximum recommandé du cycliste et de son équipement : 100 kg.

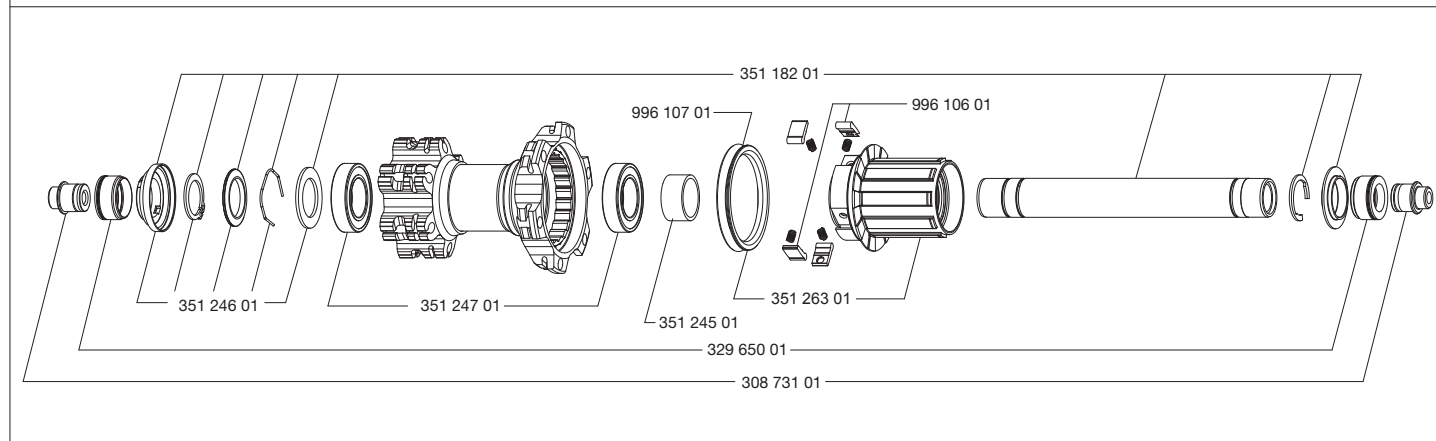
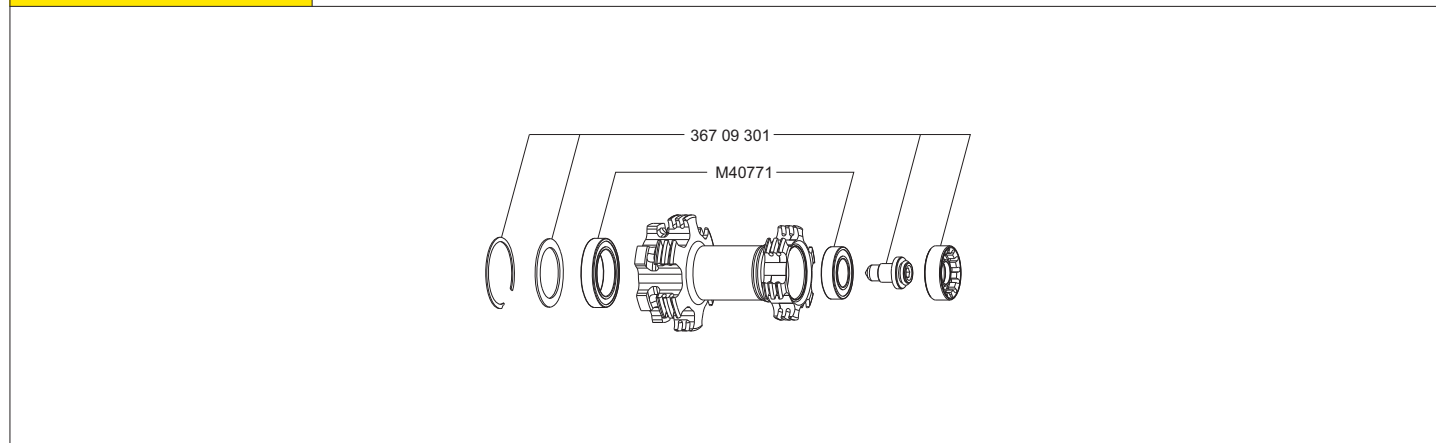
POIDS ROUES SANS BLOCAGE RAPIDE ET SANS PNEU

Avant : 905 g
Arrière : 1025 g

CANNONDALE OEM

JANTES	RÉFÉRENCES COMMERCIALES	Avant et arrière : 366 929 15
	<p>Ø TROU DE VALVE Ø : 6,5 mm</p>	<p>SECTION DE PNEU CONSEILLÉE Dimensions : ETRTO 622x19C Section de pneu conseillée : 1,5" à 2,3"</p>

MOYEUR	ENTRETIEN : nettoyage avec un chiffon sec ou au besoin de l'eau savonneuse. Évitez le lavage haute pression.
--------	--



RAYONNAGE	RÉFÉRENCES ET LONGUEURS	Avant : 366 897 01, longueur 301 mm, conditionnés par 12, écrous inclus Côté roue libre : 366 896 01, longueur 293 mm, conditionnés par 12, écrous inclus Côté opposé roue libre : 366 895 01, longueur 295 mm, conditionnés par 12, écrous inclus
-----------	-------------------------	--

CARACTÉRISTIQUES :	CROISEMENT :	TENSION :
Rayons acier droits profilés rétreints noirs avec écrous de rayons de type ABS en acier	Avant et arrière : Croisés à 2 des 2 côtés	Avant : 105 à 120 kg Arrière côté roue libre : 105 à 120 kg

ACCESSOIRES	ROUES LIVRÉES AVEC :	MAINTENANCE
<ul style="list-style-type: none"> Blocage rapide BR 101 arrière M40351 Fond de jante tubeless 19x622 (1 par roue) : 359 938 01 2 valves UST rondes démontables 129 838 01 Adaptateur Arr 12=>9,5 mm 308 731 01 Réducteur de valve M40381 Pneu avant et arrière Crossroc Roam 29x2,20 (356 288 22) Accessoires de montage Lefty M40777 Manuel d'utilisation 		<p>Outillage spécifique :</p> <ul style="list-style-type: none"> Roulement avant : 996 887 01 & M40218 Roulement arrière : M40119 <p>Pour une consultation pratique et rapide des informations de maintenance (remplacement d'axe, de roulements, de roue libre, de rayons, de jantes), vous pouvez vous reporter au site internet www.tech-mavic.com</p>