

# COSMIC CARBONE SLS

**UTILISATION :** à utiliser exclusivement sur un vélo de route. Toute autre utilisation (telle que sur un tandem, sur un vélo de cyclo-cross, en tout terrain...) est vivement déconseillée, n'engage que la responsabilité de l'utilisateur et entraîne la perte de la garantie Mavic.

Poids maximum recommandé du cycliste et de son équipement : 100 kg.

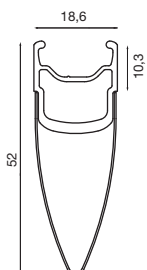
## POIDS ROUES SANS BLOCAGE RAPIDE ET SANS PNEU

Avant 765 g  
Arrière M11 945 g  
Arrière ED11 930 g

## RÉFÉRENCES ROUES

Avant 328 189 10  
Arrière M11 328 190 11  
Arrière ED11 328 191 12  
Paire M11 328 192 14  
Paire ED11 328 193 14

## JANTES



## RÉFÉRENCES COMMERCIALES

Avant : 120 171 10  
Arrière : 120 171 13



**Ø TROU DE VALVE**  
Ø : 6,5 mm



## SECTION DE PNEU CONSEILLÉE

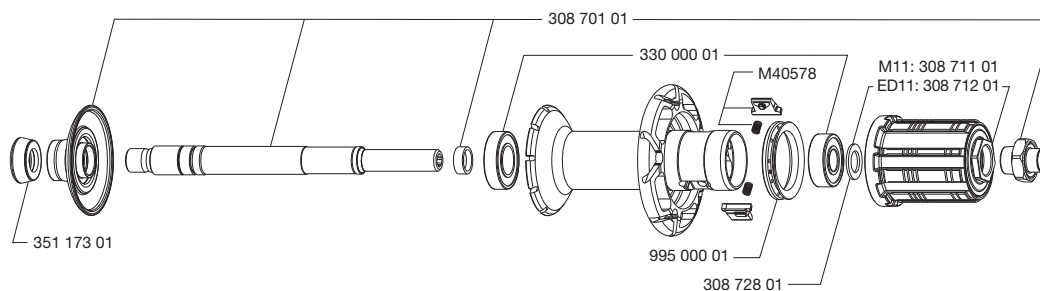
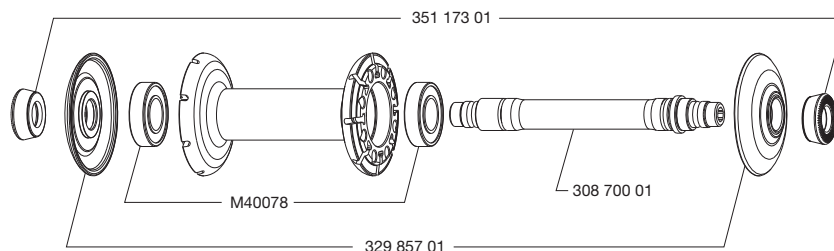
Dimensions : ETRTO 622x13C  
Section de pneu conseillée : 19 à 28 mm

## Lors du changement de la jante arrière :

1. La nervure en fond de jante doit être placée du côté roue libre.
2. Le 1° rayon à droite du trou de valve est non tracteur et s'insère dans le moyeu côté roue libre.

## MOYEU

**ENTRETIEN :** nettoyage avec un chiffon sec ou au besoin de l'eau savonneuse.  
Évitez le lavage haute pression.



## RAYONNAGE

## RÉFÉRENCES ET LONGUEURS :

Avant et arrière côté opposé roue libre : 366 445 01, longueur 289 mm, conditionnés par 10, écrous inclus  
Côté roue libre : 366 444 01, longueur 287 mm, conditionnés par 10, écrous inclus

## CARACTÉRISTIQUES :

Rayons acier droits profilés avec écrous de rayons de type ABS en acier à l'avant et à l'arrière coté opposé roue libre et en laiton côté roue libre.

## CROISEMENT :

Avant : radial  
Arrière : croisé à 2 côté roue libre, radial côté opposé roue libre

## TENSION :

Avant : 90 à 100 Kg  
Arrière côté roue libre : 120 à 130 Kg

## ACCESSOIRES

## ROUES LIVRÉES AVEC :

- Blocage rapide BR 301 avant M40149
- Blocage rapide BR 301 arrière M40150
- Fond de jante 18x622 (1 par roue)
- Prolongateur de valve 118 952 01
- Clé de réglage multifonction 325 423 01
- Pneu avant et arrière Yksion Pro White 23mm (328 351 23)
- Chambres à air butyl Mavic (127 385 01)
- Bague de serrage ED11 12D (avec la roue arrière ED11) 108 317 01
- Clé à rayon M40001
- Manuel d'utilisation
- Planche autocollant Mavic

## MAINTENANCE

### Outillage spécifique :

- Roulement avant : M40120
- Roulement arrière : M40120 & 351 266 01
- Clé à rayon M40001

Pour une consultation pratique et rapide des informations de maintenance (remplacement d'axe, de roulements, de roue libre, de rayons, de jantes), vous pouvez vous reporter au site internet [www.tech-mavic.com](http://www.tech-mavic.com)