

KSYRIUM™ ELITE

UTILISATION : à utiliser exclusivement sur un vélo de route. Toute autre utilisation (telle que sur un tandem, sur un vélo de Cyclo Cross, en tout terrain...) est vivement déconseillée, n'engage que la responsabilité de l'utilisateur et entraîne la perte de la garantie Mavic.

POIDS ROUES SANS BLOCAGES RAPIDES :

Ø 700	Ø 650
Avant : 770 g	Avant : 710 g
Arrière M10 : 935 g	Arrière M10 : 900 g
Arrière ED10 : 920 g	Arrière ED10 : 885 g

REFERENCES ROUES

NOIRES 700 :	
Avant :	995 150 10
Arrière M10 :	995 151 11
Arrière ED10 :	995 152 12
Paire M10 :	995 153 14
Paire ED10 :	995 154 14

REFERENCES ROUES

ARGENT 700 :	
Avant :	995 160 10
Arrière M10 :	995 161 11
Arrière ED10 :	995 162 12
Paire M10 :	995 163 14
Paire ED10 :	995 164 14

REFERENCES ROUES

NOIRES 6500 :	
Avant :	995 170 10
Arrière M10 :	995 171 11
Arrière ED10 :	995 172 12
Paire M10 :	995 173 14
Paire ED10 :	995 174 14

JANTES

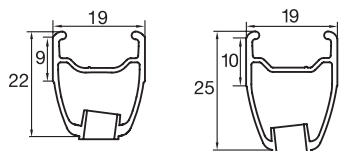
REFERENCES COMMERCIALES :

Noires 700 : Avant : 995 220 10
Arrière : 995 220 13

Argent 700 : Avant : 995 226 10
Arrière : 995 226 13

Noires 650 : Avant : 995 251 10
Arrière : 995 251 13

SECTIONS



Ø TROU DE VALVE



Ø : 6,5 mm
Long. : ≥ 32 mm

SECTION ET PRESSION DE PNEU CONSEILLEES



Dimensions : Ø 700 ou 650
Compatible ETRTO 622 x 13
(version 700), 571 x 13 (version 650)
Section de pneu conseillé : 19 à 28



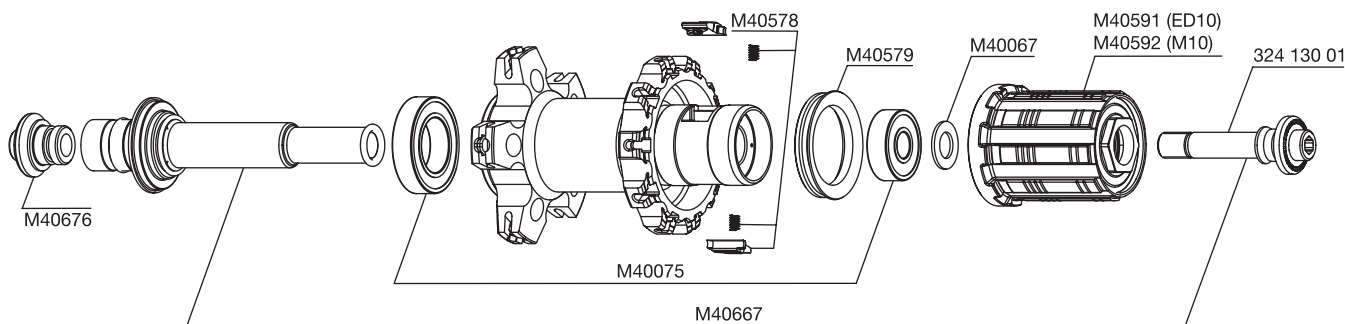
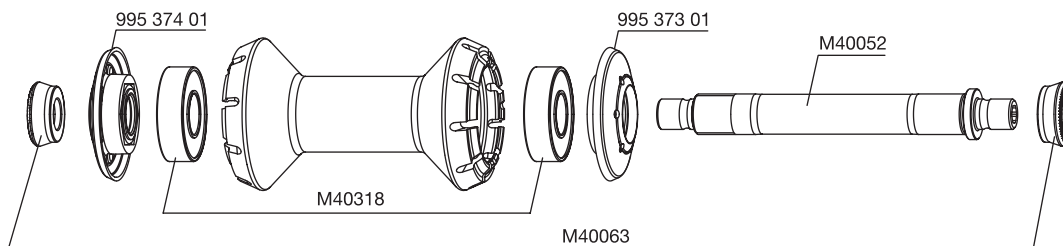
Préconisation de gonflage : Voir page 17

Lors du changement de la jante arrière :

1. Trou de valve près de vous, les 2 coups de pointeau doivent être sur la droite du trou de valve
2. Le rayon dans le premier trou à droite du trou de valve s'insère côté roue libre et est radial

MOYEUX

ENTRETIEN : nettoyage avec un chiffon sec ou au besoin de l'eau savonneuse
Évitez le lavage haute pression



RAYONNAGE

REFERENCES ET LONGUEURS

Avant Noir 700 :	995 223 01, longueur 290 mm, conditionnés par 9, écrous intégrés
Côté roue libre Noir 700 :	995 224 01, longueur 277 mm, conditionnés par 10, écrous intégrés
Côté opposé roue libre Noir 700 :	995 225 01, longueur 302 mm, conditionnés par 10, écrous intégrés
Avant Argent 700 :	995 229 01, longueur 290 mm, conditionnés par 9, écrous intégrés
Côté roue libre Argent 700 :	995 230 01, longueur 277 mm, conditionnés par 10, écrous intégrés
Côté opposé roue libre Argent 700 :	995 231 01, longueur 302 mm, conditionnés par 10, écrous intégrés
Avant Noir 650 :	995 254 01, longueur 264,5 mm, conditionnés par 9, écrous intégrés
Côté roue libre Noir 650 :	995 255 01, longueur 252 mm, conditionnés par 10, écrous intégrés
Côté opposé roue libre Noir 650 :	995 224 01, longueur 277 mm, conditionnés par 10, écrous intégrés

CARACTERISTIQUES :

Rayons inox droits ultra-profilés noirs ou argent avec écrous de rayons M7 aluminium intégrés et auto-freinés.

CROISEMENT :

Avant : radial
Arrière : Isopulse



TENSION :

Avant : 100 à 130 kg
Arrière côté roue libre : 120 à 145 kg

ACCESSOIRES

ROUES LIVREES AVEC :

- Blocage rapide traditionnel en alu avant M40350
- Blocage rapide traditionnel en alu arrière M40351
- Clé à rayon M7 M40494 (avec la roue arrière)
- Clé de maintien des rayons aérodynamiques M40567 (avec la roue arrière)
- Bague de serrage ED10 12D M40640 (avec la roue arrière ED10)
- Clé de réglage de jeu des roulements M40123 (avec la roue arrière)
- Notice et bon de garantie

MAINTENANCE

- Remplacement de l'axe et des roulements avant Voir MT 2005 page 20
- Remplacement de l'axe arrière Voir page 20
- Entretien et remplacement du mécanisme de roue libre Voir page 21
- Remplacement des roulements arrière Voir MT 2003 page 22
- Remplacement d'un rayon Voir MT 2005 page 23
- Remplacement de la jante avant Voir MT 2005 page 24
- Remplacement de la jante arrière Voir page 23

Pour une consultation plus pratique et rapide de ces informations, vous pouvez vous reporter au site internet www.tech-mavic.com