

KSYRIUM SL 08 (versión Cubierta)

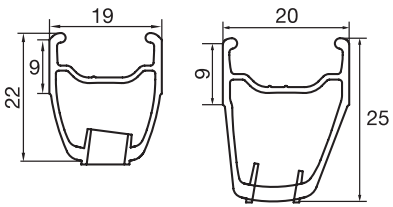

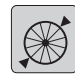

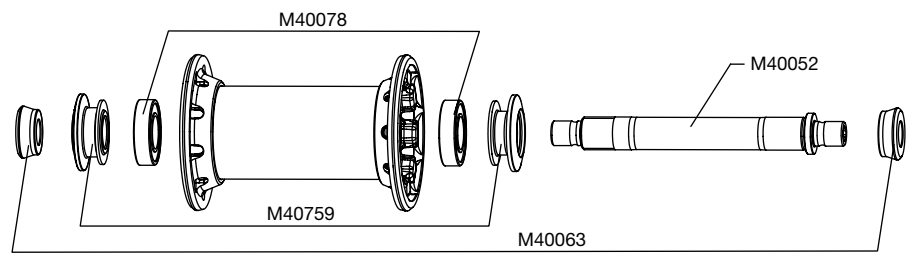
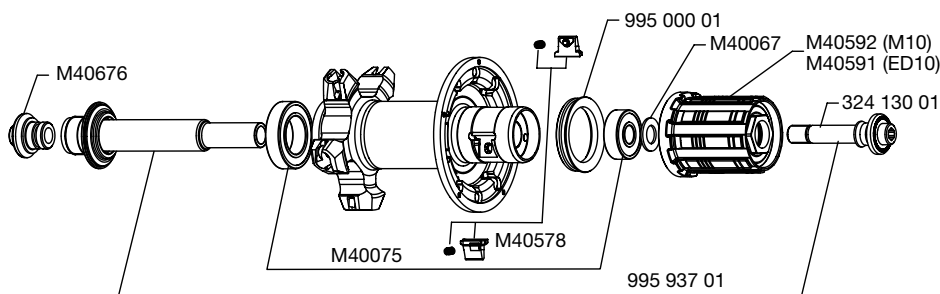
UTILIZACIÓN: utilícese exclusivamente en una bicicleta de carr etera. Cualquier otro uso (como en tándem, bici de ciclo-cross, todo terreno...) está formalmente desaconsejado, recayendo toda la r esponsabilidad en el usuario, y conlleva la pérdida de la garantía Mavic

PESO RUEDAS SIN CIERRE RÁPIDO:

Delantera 645 g
Trasera M10 855 g
Trasera ED10 840 g

REFERENCIAS RUEDAS:

	MUNDO	USA
Delantera	996 118 10	995 717 10
Tras. M10	996 119 11	995 718 11
Tras. ED10	996 120 12	995 719 12
Par M10	995 720 14	995 720 14
Par ED10	996 121 14	995 721 14

LLANTAS	REFERENCIAS COMERCIALES:	
	Cubierta	Delantera: 996 054 10 Trasera: 996 054 13
	Ø VÁLVULA  Ø: 6,5 mm Long.: ≥ 32 mm	SECCIÓN Y PRESIÓN DE NEUMÁTICO ACONSEJADAS  Dimensiones: ETRTO 622 x 15C Sección aconsejada neumático: 19 a 28 mm  Consejos de hinchado: Ver pág 21
	Durante la sustitución de la llanta trasera: 1. Con el orificio de la válvula junto a usted, los 2 golpes de punzón deben quedar a la der echa de la válvula 2. El radio del 1 ^{er} agujero a la derecha de la válvula se introduce por el lado del piñón en un agujero o marcado del buje	
BUJES	MANTENIMIENTO: Limpieza con un trapo seco y, si es necesario, con agua jabonosa Evite el lavado con manguera de alta presión	
		
		
RADIADO	REFERENCIAS Y LONGITUDES: Delantera: 324 178 01, longitud 284, 5 mm, en paquetes de 11, cabecillas integradas Lado rueda libre: 324 179 01, longitud 275 mm, en paquetes de 10, cabecillas integradas Lado opuesto piñón: 324 180 01, longitud 298, 5 mm, en paquetes de 10, cabecillas integradas	
CARACTERÍSTICAS: Radios zical rectos perfilados negros con cabecillas M7 integradas y autoblocantes	CRUCES: Delantera: radial Trasera: Isopulse	TENSIÓN: Delantera: 110 a 130 kg Trasera lado piñón: 120 a 140 kg
ACCESORIOS	RUEDAS ENTREGADAS CON:	MANTENIMIENTO
<ul style="list-style-type: none"> • Cierre rápido BR 601 delantero M40149 • Cierre rápido BR 601 trasero M40150 • Imán de ciclocomputador M40540 (con la rueda delantera) • Llave de ajuste de holgura M40123 (con la rueda trasera) • Llave de radios y de sujeción de radios M40494 (con la rueda trasera) • Tapa de apriete ED10 12D M40640 (con la rueda trasera ED10) • Guía del usuario y tarjeta de garantía 		Sustitución del eje y rodamientos delanteros Ver MT 2005 pág. 20 Sustitución del eje trasero Ver MT 2007 pág. 20 Mantenimiento y sustitución del mecanismo de rueda libre Ver MT 2003 pág. 21 Sustitución de rodamientos traseros Ver MT 2003 pág. 22 Sustitución de un radio Ver MT 2003 pág. 23 Sustitución de la llanta delantera Ver MT 2003 pág. 27 Sustitución de la llanta trasera Ver MT 2006 pág. 17
Para una consulta más rápida y práctica de esta información, visite nuestra web www.tech-mavic.com		

KSYRIUM SL 08 (versión Tubular)

UTILIZACIÓN: utilícese exclusivamente en una bicicleta de carretera. Cualquier otro uso (como en tándem, bici de ciclo-cross, todo terreno...) está formalmente desaconsejado, recayendo toda la responsabilidad en el usuario, y conlleva la pérdida de la garantía Mavic

PESO RUEDAS SIN CIERRE RÁPIDO:

Delantera	645 g
Trasera M10	830 g
Trasera ED10	815 g

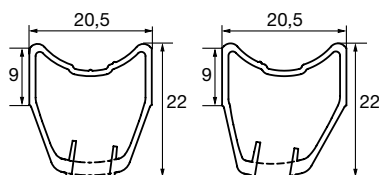
REFERENCIAS RUEDAS:

	MUNDO	USA
Delantera	995 727 10	995 727 10
Tras. M10	995 728 11	995 728 11
Tras. ED10	996 122 12	995 729 12

LLANTAS

REFERENCIAS COMERCIALES:

Tubular	Delantera:	996 055 10
	Trasera:	996 055 13



Ø VÁLVULA



Ø: 6,5 mm
Long.: ≥ 32 mm

SECCIÓN Y PRESIÓN DE NEUMÁTICO ACONSEJADAS



Dimensiones: Ø 700
Solamente tubular ETRTO 622
Sección aconsejada tubular: 19 a 23 mm



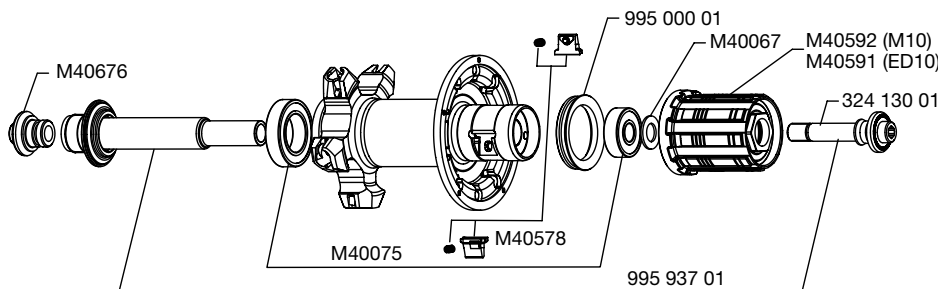
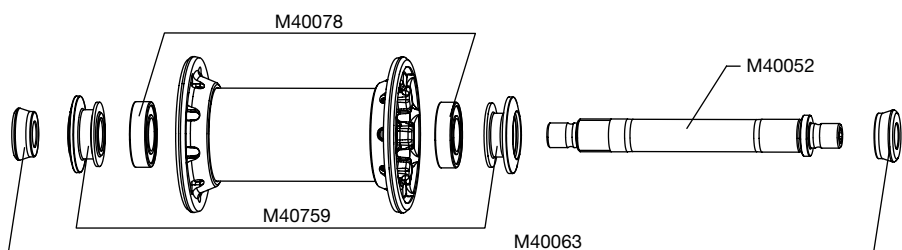
Consejos de hinchado:
Ver pág 21

Durante la sustitución de la llanta trasera:

1. Con el orificio de la válvula junto a usted, los 2 golpes de punzón deben quedar a la derecha de la válvula
2. El radio del 1^{er} agujero a la derecha de la válvula se introduce por el lado del piñón en un agujero o marcado del buje

BUJES

MANTENIMIENTO: Limpieza con un trapo seco y, si es necesario, con agua jabonosa. Evite el lavado con manguera de alta presión



RADIADO

REFERENCIAS Y LONGITUDES:

Delantera:	324 178 01, longitud 284, 5 mm, en paquetes de 11, cabecillas integradas
Lado rueda libre:	996 152 01, longitud 278 mm, en paquetes de 10, cabecillas integradas
Lado opuesto piñón:	996 153 01, longitud 301, 5 mm, en paquetes de 10, cabecillas integradas

CARACTERÍSTICAS:

Radios zical rectos perfilados negros con cabecillas M7 integradas y autoblocantes

CRUCES:

Delantera: radial
Trasera: Isopulse

TENSIÓN:

Delantera: 110 a 130 kg
Trasera lado piñón: 120 a 140 kg

ACCESORIOS

RUEDAS ENTREGADAS CON:

- Cierre rápido BR 601 delantero M40149
- Cierre rápido BR 601 trasero M40150
- Imán de ciclocomputador M40540 (con la rueda delantera)
- Llave de ajuste de holgura M40123 (con la rueda trasera)
- Llave de radios y de sujeción de radios M40494 (con la rueda trasera)
- Tapa de apriete ED10 12D M40640 (con la rueda trasera ED10)
- Guía del usuario y tarjeta de garantía

MANTENIMIENTO

Sustitución del eje y rodamientos delanteros
Sustitución del eje trasero
Mantenimiento y sustitución del mecanismo de rueda libre
Sustitución de rodamientos traseros
Sustitución de un radio
Sustitución de la llanta delantera
Sustitución de la llanta trasera

Ver MT 2005 pág. 20
Ver MT 2007 pág. 20
Ver MT 2003 pág. 21
Ver MT 2003 pág. 22
Ver MT 2003 pág. 23
Ver MT 2003 pág. 27
Ver MT 2006 pág. 17

Para una consulta más rápida y práctica de esta información, visite nuestra web www.tech-mavic.com

KSYRIUM SL *Black*

UTILIZACIÓN: utilícese exclusivamente en bicicleta de carretera. Cualquier otra utilización (como en un tandem, en una bici de ciclocross, en MTB...) está formalmente desaconsejada, recayendo toda la responsabilidad en el usuario y conlleva la pérdida de la garantía Mavic.

Peso máximo recomendado del ciclista con su equipamiento: 100 kg.

PESO RUEDAS SIN CIERRE RÁPIDO

Delantera	645 g
Tras. M10	855 g
Tras. ED11	840 g

REFERENCIAS RUEDAS

Delantera	107 970 10
Tras. M10	107 971 11
Tras. ED11	107 972 12
Par M10	107 973 14
Par ED11	107 974 14

LLANTAS	REFERENCIAS COMERCIALES	Negras: Delantera: 108 426 10 Trasera: 108 426 13
	Ø DE LA VÁLVULA Ø: 6,5 mm Long.: ≥ 32 mm	SECCIÓN DE CUBIERTA ACONSEJADA Dimensiones: Ø 700: ETRTO 622 x 15C Sección de cubierta aconsejada: 19 a 32 mm
Durante la sustitución de la llanta trasera: 1. Con el orificio de la válvula junto a usted, las dos marcas de punzón deben quedar a la derecha del orificio de la válvula 2. El radio en el primer agujero a la derecha del orificio de la válvula se introduce por el lado del piñón en un agujero marcado del buje		

BUJES	MANTENIMIENTO: Limpiar con un paño seco o con agua jabonosa si es necesario. Evite el lavado con manguera de alta presión.

RADIADO	REFERENCIAS Y LONGITUDES:	Negro	Delantera	324 178 01, longitud 284,5 mm, en paquetes de 12, cabecillas integradas
		Trasera lado del piñón	324 179 01, longitud 275 mm, en paquetes de 11, cabecillas integradas	
		Trasera contrario al piñón	324 180 01, longitud 298,5 mm, en paquetes de 10, cabecillas integradas	
CARACTERÍSTICAS:	Radios Zicral rectos perfilados negros con cabecillas M7 integradas y autoblocantes			
CRUCES:	Delantera: radial Trasera: Isopulse			
TENSIÓN:	Delantera: 110 a 130 kg Trasera lado del piñón: 120 a 140 kg			

ACCESORIOS	RUEDAS ENTREGADAS CON:	MANTENIMIENTO	
<ul style="list-style-type: none"> • Cierre rápido BR 601 delantero M40149 • Cierre rápido BR 601 trasero M40150 • Imán del ciclocomputador M40540 (con la rueda delantera) • Llave de ajuste de la holgura M40123 (con la rueda trasera) • Llave de tensión y de sujeción de radios M40494 (con la rueda trasera) • Tapa de cierre ED11 12D (con la rueda trasera ED11) 108 317 01 • Guía del usuario y tarjeta de garantía 		Sustitución del eje delantero y sus rodamientos Sustitución del eje trasero Mantenimiento y sustitución del mecanismo de rueda libre Sustitución de los rodamientos traseros Sustitución de un radio Sustitución de la llanta delantera Sustitución de la llanta trasera	Ver MT 2005 pág. 20 Ver MT 2007 pág. 20 Ver MT 2003 pág. 21 Ver MT 2003 pág. 22 Ver MT 2003 pág. 23 Ver MT 2003 pág. 27 Ver MT 2006 pág. 17
Para una consulta más rápida y práctica de esta información, visite nuestra web www.tech-mavic.com			