

UTILIZACIÓN: utilícese exclusivamente en una MTB de tipo Enduro- Freeride, con frenos de disco. Cualquier otra utilización (como por ejemplo en tandem, bicicleta de carretera, de ciclocross, de descenso...) está formalmente desaconsejada, recayendo toda la responsabilidad en el usuario, y conlleva la pérdida de la garantía Mavic. Peso máximo recomendado para el ciclista y su equipamiento: 100 kg.

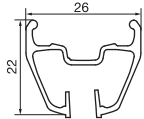
PESO DE LAS RUEDAS SIN CIERRE RÁPIDO

Delantera: 825 g
Trasera: 930 g

REFERENCIAS RUEDAS

Delantera: 996 223 10
Trasera: 996 224 13
Par: 996 225 14

LLANTAS	REFERENCIAS COMERCIALES: Delantera: 996 893 10 Trasera: 996 893 13
----------------	--



Ø DE LA VÁLVULA



Ø: 6,5 mm
Long.: ≥ 32 mm

SECCIÓN DE NEUMÁTICO ACONSEJADA



Dimensiones: Ø 26"
Compatible ETRTO 559 x 21C y Tubeless UST
Sección aconsejada neumático: 2,1" a 2,5"

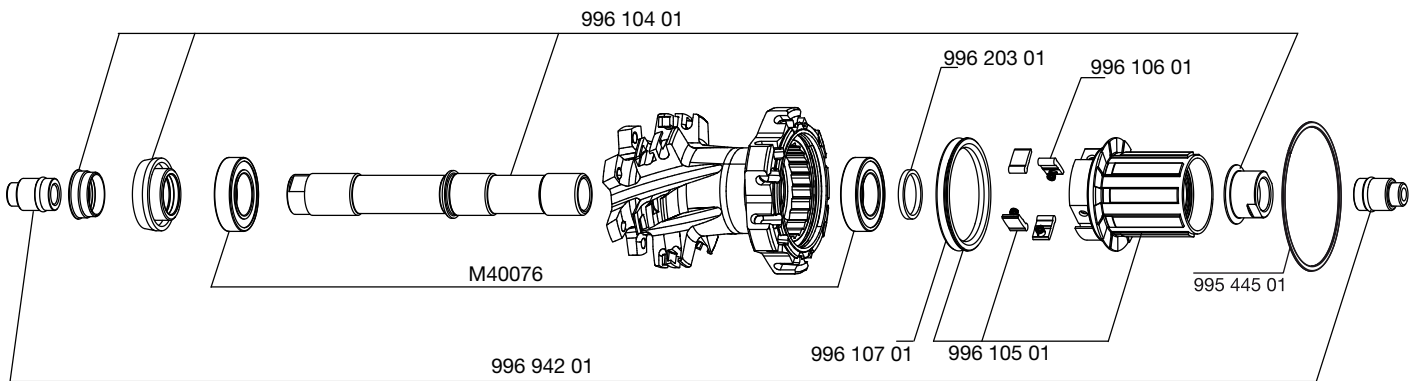
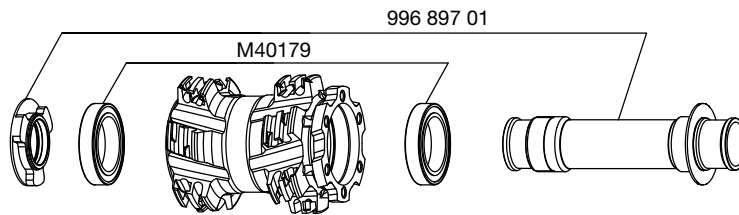
Para la sustitución de la llanta delantera:

1. Con el orificio de la válvula junto a usted, el golpe del punzón debe quedar a la izquierda de la válvula
2. El radio en el primer agujero a la derecha de la válvula se introduce del lado del disco y es no frenante

Para la sustitución de la llanta trasera:

1. Con el orificio de la válvula junto a usted, los dos golpes de punzón deben quedar a la derecha de la válvula
2. El radio en el primer agujero a la derecha de la válvula se introduce del lado del piñón y es no tractor

BUJES	MANTENIMIENTO: Limpieza con un trapo seco y, si es necesario, con agua jabonosa. Evite el lavado con manguera de alta presión.
--------------	---



RADIADO	REFERENCIAS Y LONGITUDES:	Delantera y trasera opuesto al piñón: 995 437 01, longitud 266 mm, en paquetes de 12 + 2 tampografiado, cabecillas integradas Trasera lado del piñón: 995 438 01, longitud 247 mm, en paquetes de 12, cabecillas integradas
----------------	----------------------------------	--

CARACTERÍSTICAS: Radios Zicral rectos redondos gris con cabecillas M7 integradas autoblocantes de aluminio.	CRUCES: Delantera y trasera: a 2 cruces en ambos lados	TENSIÓN: Delantera lado del disco: 110 a 130 kg Trasera lado del piñón: 110 a 130 kg
---	--	---

ACCESORIOS	RUEDAS ENTREGADAS CON:	MANTENIMIENTO
<ul style="list-style-type: none"> • Cierre rápido BX 601 trasero M40141 • Reductores 12=>9 mm 996 942 01 • Válvulas UST 995 282 01 • Imán para ciclómetro M40540 (con la rueda delantera) • Llave de radios M7 M40494 (con la rueda trasera) • Llave de ajuste de la holgura de los rodamientos M40123 (con la rueda trasera) • Guía del usuario 		<p>Sustitución del eje y de los rodamientos delanteros de la version INT Ver MT 2008 pág. 24</p> <p>Conversión del diámetro de montaje de la rueda trasera Ver pág. 25</p> <p>Mantenimiento y sustitución del mecanismo de rueda libre Ver pág. 29</p> <p>Sustitución del eje trasero y de los rodamientos Ver pág. 30</p> <p>Sustitución de un radio Ver MT 2003 pág. 24</p> <p>Sustitución de la llanta delantera Ver MT 2003 pág. 29</p> <p>Sustitución de la llanta trasera Ver MT 2003 pág. 30</p> <p>Para una consulta más rápida y práctica de esta información, visite nuestra web www.tech-mavic.com</p>