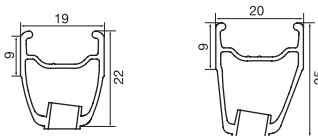




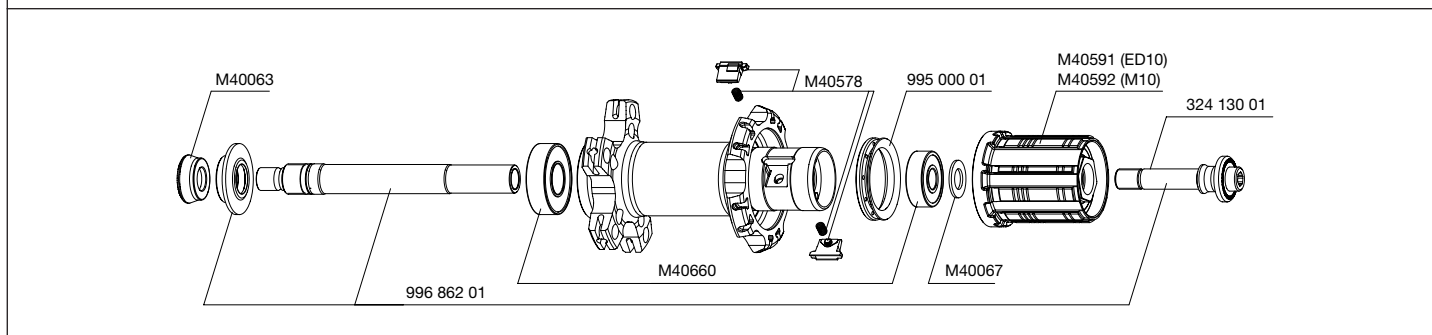
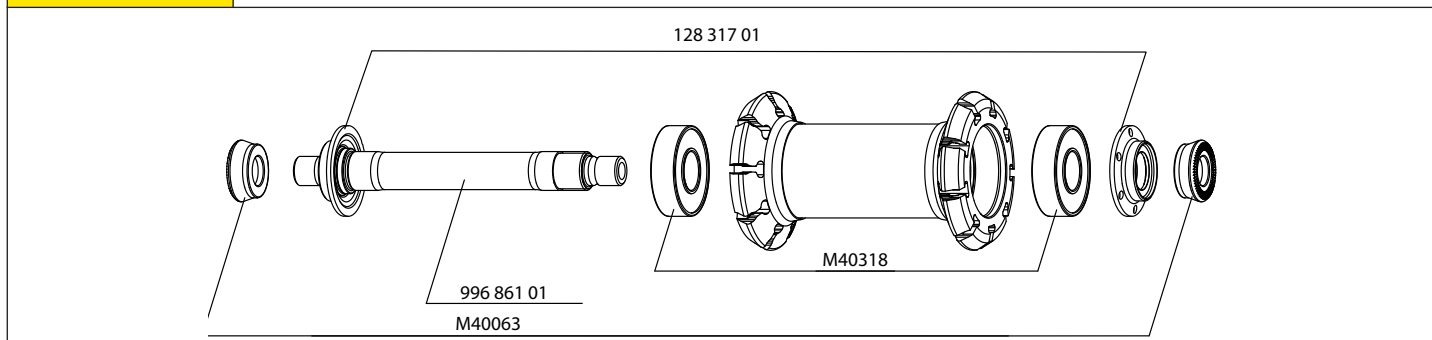
# KSYRIUM ELITE 09

<p>UTILIZACIÓN: utilícese exclusivamente en una bicicleta de carretera. Cualquier otra utilización (como entánder, bicidecicló-cross, todo terreno...) está formalmente desaconsejada, recayendo toda la responsabilidad en el usuario, y conlleva la pérdida de la garantía Mavic. Pesomáximorecomendadoparaelciclista y su equipamiento: 100 kg.</p>	<p><b>PESO RUEDAS Ø 700 SIN CIERRE RÁPIDO</b></p> <p>Delantera: 675 g Trasera M10: 890 g Trasera ED10: 875 g</p>	<p><b>PESO RUEDAS Ø 650 SIN CIERRE RÁPIDO</b></p> <p>Delantera: 640 g Trasera M10: 805 g Trasera ED10: 790 g</p>	<p><b>REFERENCIAS RUEDAS NEGRAS:</b></p> <table border="1"> <tr> <td></td> <td>Ø 700</td> <td>Ø 650</td> </tr> <tr> <td>Delantera:</td> <td>996 155 10</td> <td>996 165 10</td> </tr> <tr> <td>Trasera M10:</td> <td>996 156 11</td> <td>996 166 11</td> </tr> <tr> <td>Trasera ED10:</td> <td>996 157 12</td> <td>996 167 12</td> </tr> <tr> <td>Par M10:</td> <td>996 158 14</td> <td>996 168 14</td> </tr> <tr> <td>Par ED10:</td> <td>996 159 14</td> <td>996 169 14</td> </tr> </table>		Ø 700	Ø 650	Delantera:	996 155 10	996 165 10	Trasera M10:	996 156 11	996 166 11	Trasera ED10:	996 157 12	996 167 12	Par M10:	996 158 14	996 168 14	Par ED10:	996 159 14	996 169 14	<p><b>REFERENCIAS RUEDAS PLATA:</b></p> <p>Delantera: 996 160 10 Trasera M10: 996 161 11 Trasera ED10: 996 162 12 Par M10: 996 163 14 Par ED10: 996 164 14</p>
	Ø 700	Ø 650																				
Delantera:	996 155 10	996 165 10																				
Trasera M10:	996 156 11	996 166 11																				
Trasera ED10:	996 157 12	996 167 12																				
Par M10:	996 158 14	996 168 14																				
Par ED10:	996 159 14	996 169 14																				

<b>LLANTAS</b>	<p>REFERENCIAS COMERCIALES:</p> <table border="1"> <tr> <td>Negro:</td> <td>Delantera: 996 855 10</td> <td>Plata:</td> <td>Delantera: 996 863 10</td> <td>Ø 650 (negro):</td> <td>Delantera: 996 869 10</td> </tr> <tr> <td></td> <td>Trasera: 996 855 13</td> <td></td> <td>Trasera: 996 863 13</td> <td></td> <td>Trasera: 996 869 13</td> </tr> </table>	Negro:	Delantera: 996 855 10	Plata:	Delantera: 996 863 10	Ø 650 (negro):	Delantera: 996 869 10		Trasera: 996 855 13		Trasera: 996 863 13		Trasera: 996 869 13
Negro:	Delantera: 996 855 10	Plata:	Delantera: 996 863 10	Ø 650 (negro):	Delantera: 996 869 10								
	Trasera: 996 855 13		Trasera: 996 863 13		Trasera: 996 869 13								


	<p><b>Ø DE LA VÁLVULA</b></p>  <p>Ø: 6,5 mm Long.: ≥ 32 mm</p>	<p><b>SECCIÓN DE NEUMÁTICO ACONSEJADA</b></p>  <p>Dimensiones: Ø 700: ETRTO 622 x 15C Ø 650: ETRTO 571 x 15C Sección aconsejada neumático: 19 a 32 mm</p> <p>Para la sustitución de la llanta trasera:</p> <ol style="list-style-type: none"> <li>1. Con el orificio de la válvula junto a usted, los dos golpes de punzón deben quedar a la izquierda de la válvula</li> <li>2. El primer radio a la derecha de la válvula es tractor y se monta en el buje del lado opuesto al piñón</li> </ol>
---	---	--

<b>BUJES</b>	<p><b>MANTENIMIENTO:</b> Limpieza con un trapo seco y, si es necesario, con agua jabonosa. Evite el lavado con manguera de alta presión.</p>
--------------	--



Al ser el buje delantero en 3 partes, las operaciones de mantenimiento (sustitución del eje o de los rodamientos) deben ser efectuados con la rueda completamente montada (bujes, llanta y radios montados).

<b>RADIADO</b>	<p>REFERENCIAS Y LONGITUDES:</p> <table border="1"> <tr> <td>Negro</td> <td>Delantera</td> <td>996 856 01, longitud 284 mm, en paquetes de 9, cabecillas integradas</td> </tr> <tr> <td></td> <td>Trasera lado del piñón</td> <td>996 857 01, longitud 276 mm, en paquetes de 10, cabecillas integradas</td> </tr> <tr> <td></td> <td>Trasera opuesto piñón</td> <td>996 858 01, longitud 301 mm, en paquetes de 10, cabecillas integradas</td> </tr> <tr> <td>Plata</td> <td>Delantera</td> <td>996 864 01, longitud 284 mm, en paquetes de 9, cabecillas integradas</td> </tr> <tr> <td></td> <td>Trasera lado del piñón</td> <td>996 865 01, longitud 276 mm, en paquetes de 10, cabecillas integradas</td> </tr> <tr> <td></td> <td>Trasera opuesto piñón</td> <td>996 866 01, longitud 301 mm, en paquetes de 10, cabecillas integradas</td> </tr> <tr> <td>Ø 650 Negro</td> <td>Delantera</td> <td>996 870 01, longitud 259 mm, en paquetes de 9, cabecillas integradas</td> </tr> <tr> <td></td> <td>Trasera lado del piñón</td> <td>996 871 01, longitud 255 mm, en paquetes de 10, cabecillas integradas</td> </tr> <tr> <td></td> <td>Trasera opuesto piñón</td> <td>996 872 01, longitud 280 mm, en paquetes de 10, cabecillas integradas</td> </tr> </table>	Negro	Delantera	996 856 01, longitud 284 mm, en paquetes de 9, cabecillas integradas		Trasera lado del piñón	996 857 01, longitud 276 mm, en paquetes de 10, cabecillas integradas		Trasera opuesto piñón	996 858 01, longitud 301 mm, en paquetes de 10, cabecillas integradas	Plata	Delantera	996 864 01, longitud 284 mm, en paquetes de 9, cabecillas integradas		Trasera lado del piñón	996 865 01, longitud 276 mm, en paquetes de 10, cabecillas integradas		Trasera opuesto piñón	996 866 01, longitud 301 mm, en paquetes de 10, cabecillas integradas	Ø 650 Negro	Delantera	996 870 01, longitud 259 mm, en paquetes de 9, cabecillas integradas		Trasera lado del piñón	996 871 01, longitud 255 mm, en paquetes de 10, cabecillas integradas		Trasera opuesto piñón	996 872 01, longitud 280 mm, en paquetes de 10, cabecillas integradas
Negro	Delantera	996 856 01, longitud 284 mm, en paquetes de 9, cabecillas integradas																										
	Trasera lado del piñón	996 857 01, longitud 276 mm, en paquetes de 10, cabecillas integradas																										
	Trasera opuesto piñón	996 858 01, longitud 301 mm, en paquetes de 10, cabecillas integradas																										
Plata	Delantera	996 864 01, longitud 284 mm, en paquetes de 9, cabecillas integradas																										
	Trasera lado del piñón	996 865 01, longitud 276 mm, en paquetes de 10, cabecillas integradas																										
	Trasera opuesto piñón	996 866 01, longitud 301 mm, en paquetes de 10, cabecillas integradas																										
Ø 650 Negro	Delantera	996 870 01, longitud 259 mm, en paquetes de 9, cabecillas integradas																										
	Trasera lado del piñón	996 871 01, longitud 255 mm, en paquetes de 10, cabecillas integradas																										
	Trasera opuesto piñón	996 872 01, longitud 280 mm, en paquetes de 10, cabecillas integradas																										

<p><b>CARACTERÍSTICAS:</b> Radios rectos perfilados inox negro o plata con cabecillas M7 integradas autoblocantes.</p>	<p><b>CRUCES:</b> Delantera: radial Trasera: Isopulse</p> 	<p><b>TENSIÓN:</b> Delantera: 110 a 130 kg Trasera lado del piñón: 125 a 145 kg</p>
--	--	---

<p><b>ACCESORIOS</b></p> <p>RUEDAS ENTREGADAS CON:</p> <ul style="list-style-type: none"> <li>• Cierre rápido BR 301 delantero 996 939 01</li> <li>• Cierre rápido BR 301 trasero 996 940 01</li> <li>• Tapa de apriete ED10 12D M40640 (con la rueda trasera ED10)</li> <li>• Llave de ajuste de la holgura M40123 (con la rueda trasera)</li> <li>• Llave de tensión y sujeción de radios M40494 (con la rueda trasera)</li> <li>• Guía del usuario</li> </ul>	<p><b>MANTENIMIENTO</b></p> <p>Sustitución del eje y de los rodamientos delanteros Sustitución del eje trasero Mantenimiento y sustitución del mecanismo de rueda libre Sustitución de los rodamientos traseros Sustitución de un radio Sustitución de la llanta delantera Sustitución de la llanta trasera</p> <p>Ver MT 2005 pág. 20 Ver MT 2007 pág. 20 Ver MT 2003 pág. 21 Ver MT 2004 pág. 22 Ver MT 2008 pág. 25 Ver MT 2008 pág. 25 Ver pág. 31</p> <p>Para una consulta más rápida y práctica de esta información, visite nuestra web <a href="http://www.tech-mavic.com">www.tech-mavic.com</a></p>
--	--