



UTILIZACIÓN: utilícese exclusivamente en una MTB de tipo Cross Country o Cross Mountain con frenos de disco. Cualquier otra utilización (como por ejemplo en tandem, bicicleta de carretera, de ciclocross, freeride o descenso...) está formalmente desaconsejada, recayendo toda la responsabilidad en el usuario, y conlleva la pérdida de la garantía Mavic.
Peso máximo recomendado para el ciclista y su equipamiento: 100 kg.

PESO DE LAS RUEDAS SIN CIERRE RÁPIDO

	INT	CL
Delantera:	885 g	880 g
Trasera:	1020 g	1015 g

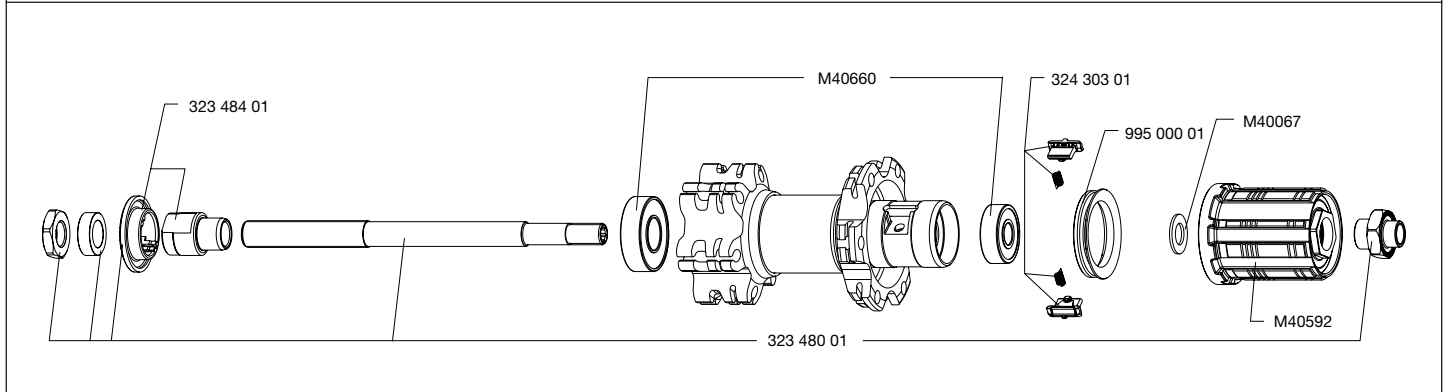
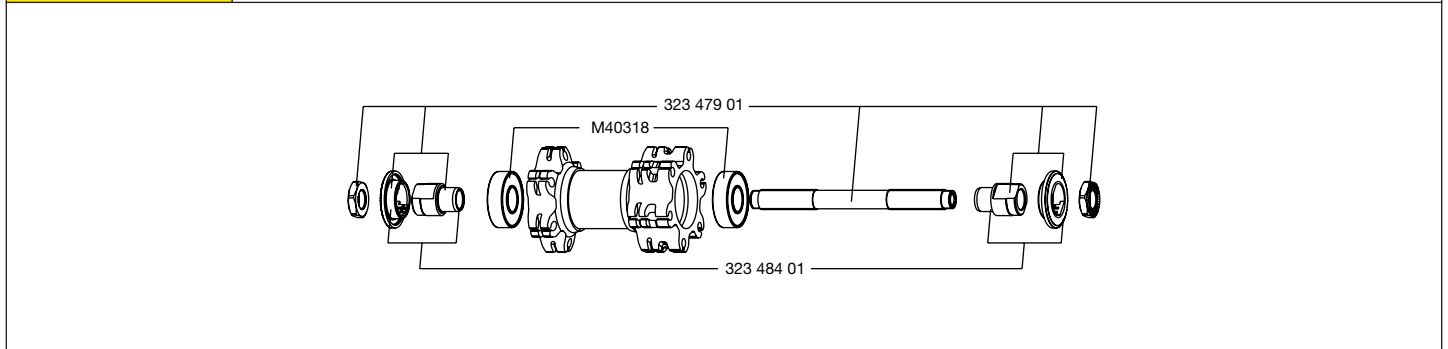
REFERENCIAS RUEDAS

	INT	CL
Delantera:	996 176 10	996 179 10
Trasera:	996 177 13	996 180 13
Par:	996 178 14	996 181 14

LLANTAS	REFERENCIAS COMERCIALES:	Delantera y trasera:	996 890 15
----------------	---------------------------------	-----------------------------	------------

	<p>Ø DE LA VÁLVULA</p> <p>Ø: 8,5 mm con adaptador de válvula 6,5 mm Long.: ≥ 32 mm</p>	<p>SECCIÓN DE NEUMÁTICO ACONSEJADA</p> <p>Dimensiones: Ø 26" ETRTO 559 x 19C Sección aconsejada neumático: 1,1 a 2,3</p>
--	---	---

BUJES	MANTENIMIENTO: Limpieza con un trapo seco y, si es necesario, con agua jabonosa. Evite el lavado con manguera de alta presión.
--------------	---



RADIADO	REFERENCIAS Y LONGITUDES:	Delantera y trasera: 996 875 01, longitud 261 mm, en paquetes de 12 con cabecillas
----------------	----------------------------------	--

CARACTERÍSTICAS: Radios rectos perfilados acero negros con sistema Self Lock y cabecillas tradicionales.	CRUCES: Delantera y trasera: a 2 cruces en ambos lados	TENSIÓN: Delantera lado del disco: 100 a 120 kg Trasera lado del piñón: 120 a 140 kg
--	--	---

ACCESORIOS	RUEDAS ENTREGADAS CON:	MANTENIMIENTO
-------------------	-------------------------------	----------------------

<ul style="list-style-type: none"> • Cierre rápido BR 101 delantero: M40350 • Cierre rápido BR 101 trasero: M40352 • Fondo de llanta 559x20x0,6 • Guía del usuario 	<p>Sustitución del eje y de los rodamientos delanteros Sustitución del eje trasero Mantenimiento y sustitución del mecanismo de rueda libre Sustitución de los rodamientos traseros Sustitución de un radio Sustitución de la llanta delantera Sustitución de la llanta trasera</p>	<p>Ver MT 2004 pág. 19 Ver MT 2004 pág. 20 Ver MT 2007 pág. 21 Ver MT 2004 pág. 22 Ver MT 2004 pág. 25 Ver pág. 38 Ver pág. 39</p>
<p>Para una consulta más rápida y práctica de esta información, visite nuestra web www.tech-mavic.com</p>		