

CROSSMAX ST DISC 09 Center-Lock



UTILIZACIÓN: utilícese exclusivamente en una MTB de tipo Cross Country o Cross Mountain con frenos de disco. Cualquier otra utilización (como por ejemplo en tandem, bicicleta de carretera, de ciclocross, freeride o descenso...) está formalmente desaconsejada, recayendo toda la responsabilidad en el usuario, y conlleva la pérdida de la garantía Mavic.

Peso máximo recomendado para el ciclista y su equipamiento: 85 kg.

PESO DE LAS RUEDAS SIN CIERRE RÁPIDO

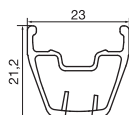
Delantera: 745 g
Trasera: 890 g

REFERENCIAS RUEDAS

Delantera: 996 800 10
Trasera: 995 145 13
Par: 996 802 14

LLANTAS

REFERENCIAS COMERCIALES: Delantera: 995 400 10
Trasera: 995 400 13



Ø DE LA VÁLVULA



Ø: 6,5 mm
Long.: ≥ 32 mm

SECCIÓN DE NEUMÁTICO ACONSEJADA



Dimensiones: Ø 26"
Compatible ETRTO 559 x 19C y Tubeless UST.
Sección aconsejada neumático: 1,1" a 2,3"

Para la sustitución de la llanta delantera:

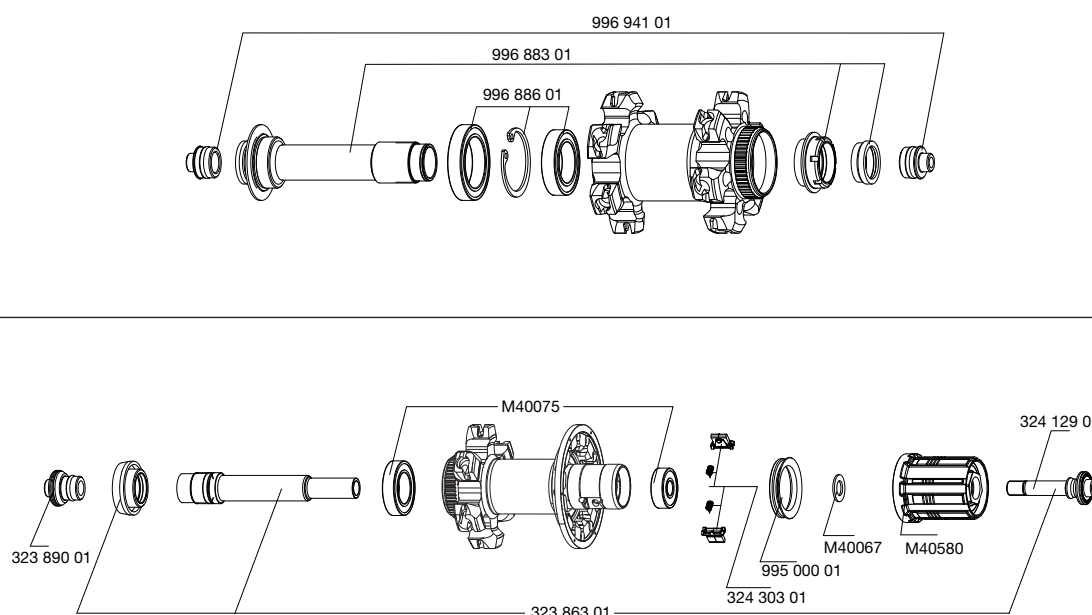
1. Con el orificio de la válvula junto a usted, el golpe del punzón debe quedar a la izquierda de la válvula
2. El radio en el primer agujero a la derecha de la válvula se introduce del lado del disco y es no frenante

Para la sustitución de la llanta trasera:

1. Con el orificio de la válvula junto a usted, los dos golpes de punzón deben quedar a la derecha de la válvula
2. El radio en el primer agujero a la derecha de la válvula se introduce del lado del piñón en un orificio marcado del buje

BUJES

MANTENIMIENTO: Limpieza con un trapo seco y, si es necesario, con agua jabonosa. Evite el lavado con manguera de alta presión.



RADIADO

REFERENCIAS Y LONGITUDES:

Delantera: 995 401 01, longitud 261 mm, en paquetes de 12 + 1 decorado, cabecillas integradas
Trasera lado del piñón: 995 402 01, longitud 248 mm, en paquetes de 12, cabecillas integradas
Tras. opuesto al piñón: 995 403 01, longitud 263 mm, en paquetes de 12 + decorado cabecillas integradas

CARACTERÍSTICAS:

Radios Zicral rectos redondos negros (1 decorado por rueda) con cabecillas M7 integradas autoblocantes de aluminio.

CRUCES:

Delantera: a 2 cruces en ambos lados
Trasera: Isopulse



TENSIÓN:

Delantera lado del disco: 120 a 140 kg
Trasera lado del piñón: 120 a 140 kg

ACCESORIOS

RUEDAS ENTREGADAS CON:

- Cierre rápido BX 601 delantero M40140
- Cierre rápido BX 601 trasero M40141
- Válvulas UST desmontables 995 282 01
- Imán para ciclómetro M40540 (con la rueda delantera)
- Reductores 15 => 9 mm 996 941 01 (con la rueda delantera)
- Llave de radios M7 M40494 (con la rueda trasera)
- Tapones para almenas 996 065 01 (con la rueda trasera)
- Llave de ajuste de la holgura de los rodamientos M40123 (con la rueda trasera)
- Guía del usuario

MANTENIMIENTO

Conversión del diámetro de montaje del buje delantero
Sustitución del eje y de los rodamientos delanteros de la versión CL
Sustitución del eje trasero
Mantenimiento y sustitución del mecanismo de rueda libre
Sustitución de los rodamientos traseros
Sustitución de un radio
Sustitución de la llanta delantera
Sustitución de la llanta trasera

Ver pág. 25
Ver pág. 26
Ver MT 2007 pág. 20
Ver MT 2007 pág. 21
Ver MT 2003 pág. 22
Ver MT 2003 pág. 24
Ver MT 2007 pág. 22
Ver MT 2006 pág. 17

Para una consulta más rápida y práctica de esta información, visite nuestra web www.tech-mavic.com