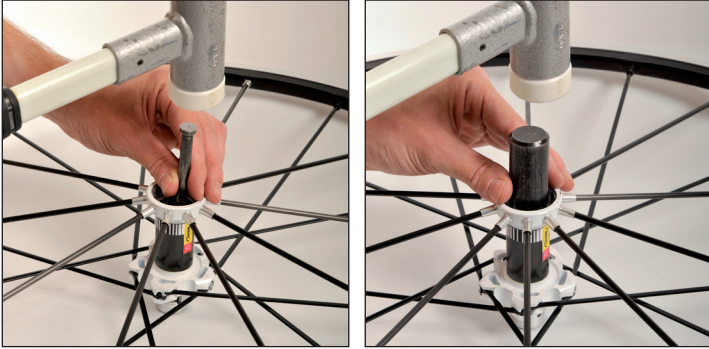


## SUSTITUCIÓN DE LOS RODAMIENTOS QRM SL DE LAS RUEDAS TRASERA (R-SYS SL – CUBIERTA Y R-SYS SL – TUBULAR)

### Herramienta necesaria:

- 1 útil de montaje / desmontaje de los rodamientos SL: 323 909 01

Desmonte el eje (ver pág. 18) y saque el mecanismo de rueda libre siguiendo los procedimientos adecuados para cada rueda (los puede consultar en [www.tech-mavic.com](http://www.tech-mavic.com) o en los manuales técnicos de años anteriores).



Extraiga los rodamientos utilizando el útil de montaje / desmontaje 323 909 01

Monte los nuevos rodamientos utilizando el útil de montaje / desmontaje 323 909 01

Vuelva a montar el mecanismo de rueda libre siguiendo los procedimientos adecuados para cada rueda (los puede consultar en [www.tech-mavic.com](http://www.tech-mavic.com) o en los manuales técnicos de años anteriores) y vuelva a montar el eje (ver pág. 18).