

UTILIZACIÓN: utilícese exclusivamente en una MTB de tipo Cross-country o Cross Mountain equipada con frenos de disco. Cualquier otra utilización (como en un tandem, bici de carretera, de ciclocross, de freeride o de descenso...) está formalmente desaconsejada, recayendo toda la responsabilidad en el usuario y conlleva la pérdida de la garantía Mavic.

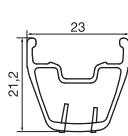


Peso máximo recomendado del ciclista con su equipamiento: 100 kg

PESO RUEDAS SIN CIERRE RÁPIDO

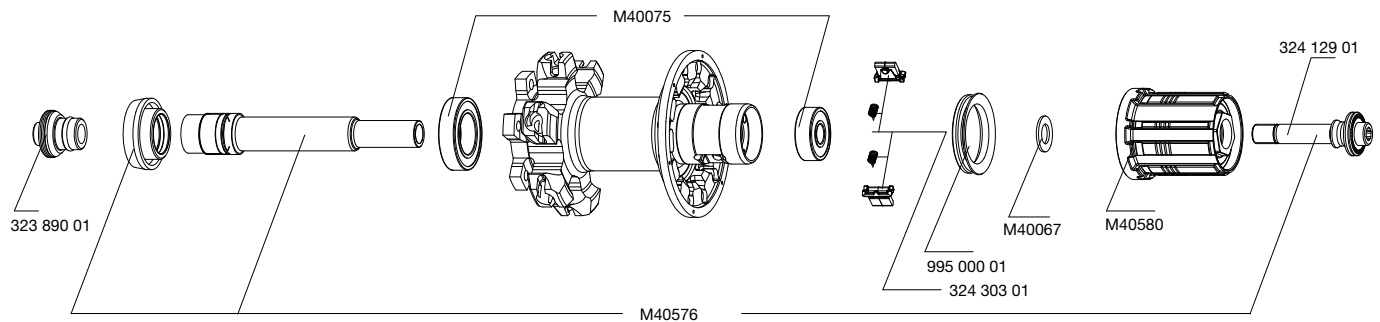
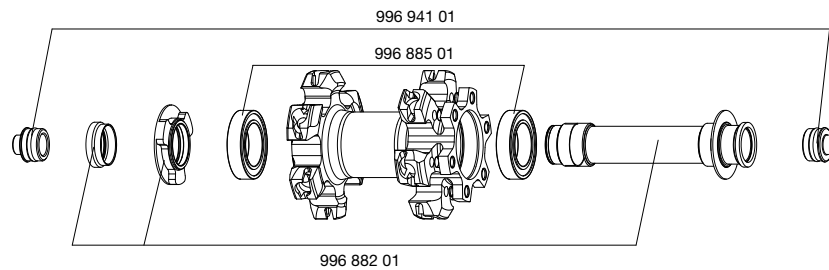
Delantera: 735 g
Trasera: 880 g

REFERENCIAS

Delantera: 105 350 10
Trasera: 105 351 13
Par: 105 352 14

LLANTAS	REFERENCIAS COMERCIALES
	Delantera: 108 472 10 Trasera: 108 472 13
	<div style="display: flex; justify-content: space-between;"> <div style="width: 45%;">  <p>Ø DE LA VÁLVULA Ø: 6,5 mm Long.: ≥ 32 mm</p> </div> <div style="width: 45%;">  <p>SECCIÓN DE CUBIERTA ACONSEJADA Dimensiones: Ø 26" Compatible ETRTO 559 x 19C y Tubeless UST. Sección de cubierta aconsejada: 1,5" a 2,3"</p> </div> </div> <p>Durante la sustitución de la llanta delantera:</p> <ol style="list-style-type: none"> Con el orificio de la válvula junto a usted, la marca de punzón debe quedar a la izquierda del orificio de la válvula El radio en el primer agujero a la derecha del orificio de la válvula se introduce por el lado del disco y es no frenante <p>Durante la sustitución de la llanta trasera:</p> <ol style="list-style-type: none"> Con el orificio de la válvula junto a usted, las dos marcas de punzón deben quedar a la derecha del orificio de la válvula El radio en el primer agujero a la derecha del orificio de la válvula se introduce por el lado del piñón en un agujero marcado del buje

BUJES	MANTENIMIENTO:
	Limpiar con un paño seco o con agua jabonosa si es necesario. Evite el lavado con manguera de alta presión.



RADIADO	REFERENCIAS Y LONGITUDES
	Delantera: 995 401 01, longitud 261 mm, en paquetes de 12 + 2 decorados, cabecillas integradas Trasera lado del piñón: 995 402 01, longitud 248 mm, en paquetes de 12, cabecillas integradas Trasera lado opuesto al piñón: 995 403 01, longitud 263 mm, en paquetes de 12 + 2 decorados, cabecillas integradas

CARACTERÍSTICAS:

Radios Zicral rectos redondos negros (uno por rueda decorado) con cabecillas de radios M7 de aluminio integradas y autoblocantes

CRUCES:

Delantera: a 2 cruces por ambos lados
Trasera: Isopulse



TENSIÓN:

Delantera por el lado del disco: 120 a 140 kg
Trasera lado del piñón: 120 a 140 kg

ACCESORIOS	RUEDAS ENTREGADAS CON:	MANTENIMIENTO
<ul style="list-style-type: none"> Cierre rápido BX 601 delantero M40140 Cierre rápido BX 601 trasero M40141 Válvula UST desmontable 995 282 01 Imán del ciclocomputador M40540 (con la rueda delantera) Llave de radios M7 M40494 (con la rueda trasera) Tapones para almenas 996 065 01 (con la rueda trasera) Llave de ajuste de la holgura de los rodamientos M40123 (con la rueda trasera) Guía del usuario y tarjeta de garantía 		Conversión del diámetro de montaje del buje delantero Sustitución del eje delantero y sus rodamientos Sustitución del eje trasero Mantenimiento y sustitución del mecanismo de rueda libre Sustitución de los rodamientos traseros Sustitución de un radio Sustitución de la llanta delantera Sustitución de la llanta trasera
		Ver MT 2009 pág. 25 Ver MT 2009 pág. 26 Ver MT 2007 pág. 20 Ver MT 2007 pág. 21 Ver MT 2003 pág. 22 Ver MT 2003 pág. 24 Ver MT 2007 pág. 22 Ver MT 2006 pág. 17
		Para una consulta más rápida y práctica de esta información, visite nuestra web www.tech-mavic.com