

# CROSSRIDE DISC 15 mm



STANDARD  
INTERNATIONAL



CENTER  
LOCK

**UTILIZACIÓN:** utilícese exclusivamente en una MTB de tipo Cross-country o Cross Mountain equipada con frenos de disco. Cualquier otra utilización (como en un tandem, bici de carretera, de ciclocross, de freeride o de descenso...) está formalmente desaconsejada, recayendo toda la responsabilidad en el usuario y conlleva la pérdida de la garantía Mavic.  
Peso máximo recomendado del ciclista con su equipamiento: 100 kg

## PESO RUEDAS SIN CIERRE RÁPIDO

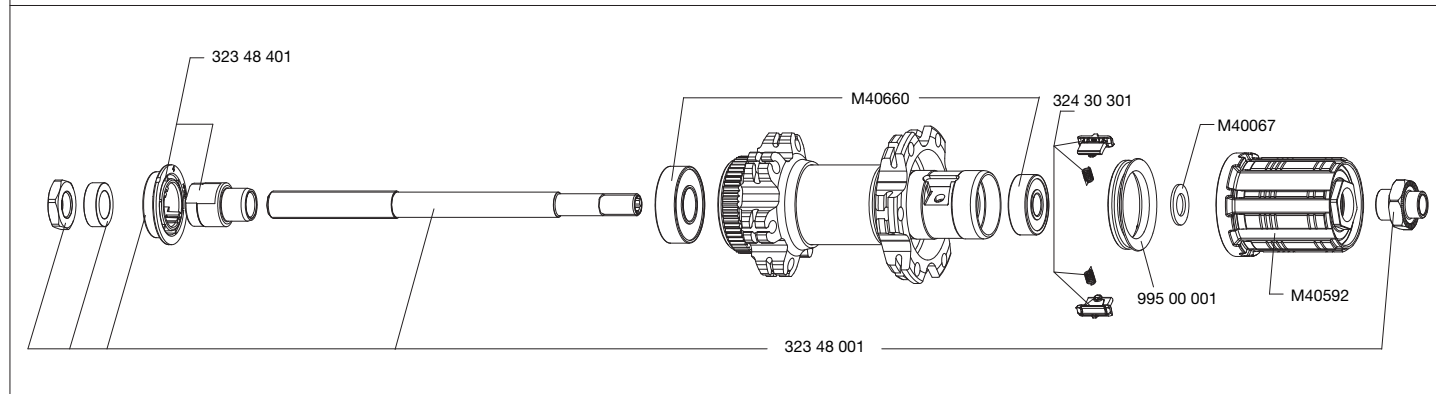
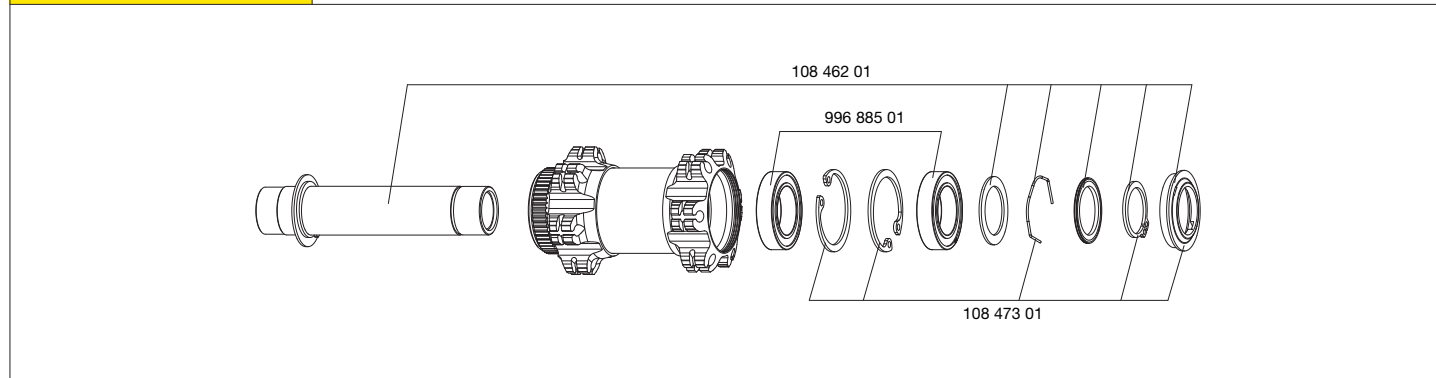
	INT (adapt)	CL
Delantera:	855 g	835 g
Trasera:	1,040 g	1,020 g

## REFERENCIAS RUEDAS

	INT (adapt)	CL
Delantera:	107 522 10	103 264 10
Trasera:	996 180 13	106 546 13
Par:	107 523 14	103 266 14

LLANTAS	REFERENCIAS COMERCIALES	Delantera y trasera: 995 434 14
	<p><b>Ø DE LA VÁLVULA</b> Ø: 8,5 mm con adaptador de válvula 6,5 mm Long.: ≥ 32 mm</p>	<p><b>SECCIÓN DE CUBIERTA ACONSEJADA</b> Dimensiones: Ø 26" ETRTO 559 x 19C Sección de cubierta aconsejada: 1,5 a 2,3</p>

BUJES	MANTENIMIENTO: Limpiar con un paño seco o con agua jabonosa si es necesario. Evite el lavado con manguera de alta presión.
-------	--



RADIADO	REFERENCIAS Y LONGITUDES: Delantera y trasero: 995 435 01, longitud 271 mm, en paquetes de 12 con las cabecillas
---------	--

<b>CARACTERÍSTICAS:</b> Radios acero rectos perfilados negros con cabecillas de latón	<b>CRUCES:</b> Delantera y trasero: a 2 cruces por ambos lados	<b>TENSIÓN:</b> Delantera: 100 a 120 kg Trasera lado del piñón: 120 a 140 kg
--	---	--

ACCESORIOS	RUEDAS ENTREGADAS CON:	MANTENIMIENTO
<ul style="list-style-type: none"> <li>• Cierre rápido tradicional trasero en aluminio: M40351</li> <li>• Fondo de llanta 559x20x0,6</li> <li>• Guía del usuario</li> </ul>		Sustitución del eje delantero y sus rodamientos Sustitución del eje trasero Mantenimiento y sustitución del mecanismo de rueda libre Sustitución de los rodamientos traseros Sustitución de un radio Sustitución de la llanta delantera Sustitución de la llanta trasera
		Ver MT 2010 pág. 21 y 22 Ver MT 2004 pág. 20 Ver MT 2007 pág. 21 Ver MT 2004 pág. 22 Ver MT 2004 pág. 25 Ver MT 2004 pág. 28 Ver MT 2004 pág. 29
		Para una consulta más rápida y práctica de esta información, visite nuestra web <a href="http://www.tech-mavic.com">www.tech-mavic.com</a>