

C29SSMAX



UTILIZACIÓN: utilícese exclusivamente en una MTB de tipo Cross-country o Cross Mountain equipada con frenos de disco. Cualquier otra utilización (como en un tandem, bici de carretera, de ciclocross, de freeride o de descenso...) está formalmente desaconsejada, recayendo toda la responsabilidad en el usuario y conlleva la pérdida de la garantía Mavic.
Peso máximo recomendado del ciclista con su equipamiento: 100 kg

PESO RUEDAS SIN CIERRE RÁPIDO

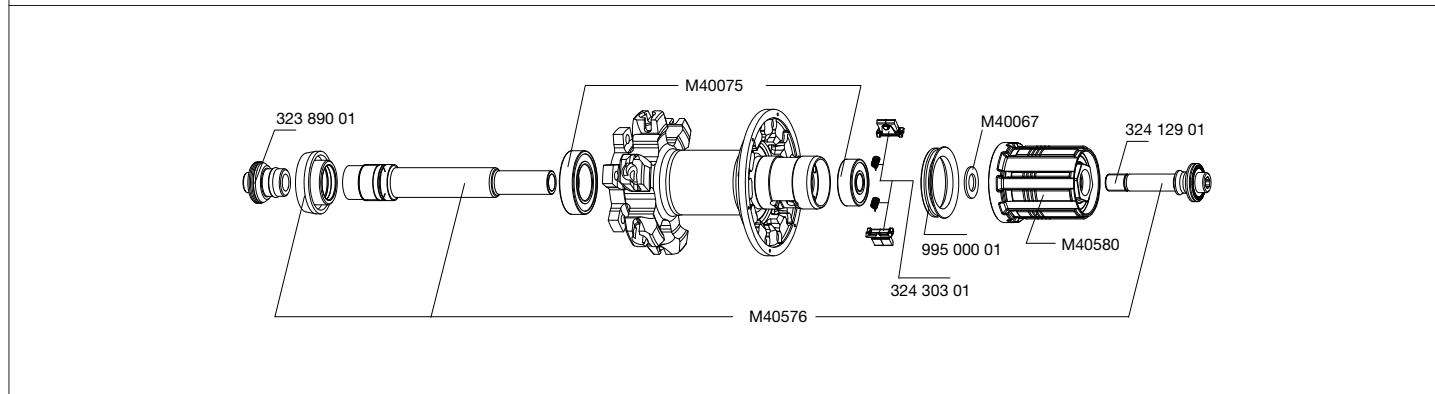
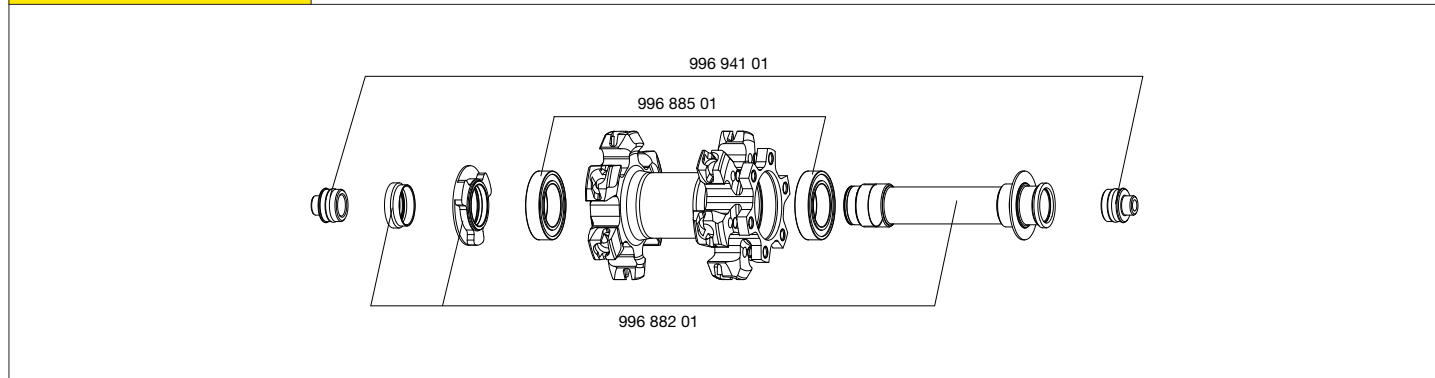
Delantera: 815 g
Trasera: 935 g

REFERENCIAS RUEDAS STANDARD INTERNACIONAL

Delantera: 995 886 10
Trasera: 995 857 13
Par: 995 858 14

LLANTAS	REFERENCIAS COMERCIALES	Delantera: 996 063 10 Trasera: 995 063 13
	<p>Ø DE LA VÁLVULA Ø: 8,5 mm con adaptador de válvula 6,5 mm Long.: ≥ 32 mm</p>	<p>SECCIÓN DE CUBIERTA ACONSEJADA Dimensiones: Ø 29" Compatible ETRTO 622 x 19C y Tubeless UST Sección de cubierta aconsejada: 1,5" a 2,3"</p>

BUJES	MANTENIMIENTO: Limpiar con un paño seco o con agua jabonosa si es necesario. Evite el lavado con manguera de alta presión.
-------	----------------------------------------------------------------------------------------------------------------------------



RADIADO	REFERENCIAS Y LONGITUDES:	Delantera: 996 066 01, longitud 292mm, en paquetes de 13, cabecillas integradas Trasera lado piñón: 996 067 01, longitud 279mm, en paquetes de 12, cabecillas integradas Trasera lado opuesto al piñón: 996 068 01, longitud 293,5mm, en paquetes de 12, cabecillas integradas
---------	---------------------------	--------------------------------------------------------------------------------------------------------------------------------------------------------------------------------------------------------------------------------------------------------------------------------------

<p>CARACTERÍSTICAS: Radios Zicral rectos redondos negros (uno por rueda decorado) con cabecillas de radios M7 de aluminio integradas y autoblocantes</p>	<p>CRUCES: Delantera: a 2 cruces por ambos lados Trasera: Isopulse</p>	<p>TENSIÓN: Delantera por el lado del disco: 110 a 130 kg Trasera lado piñón: 120 a 140 kg</p>
---------------------------------------------------------------------------------------------------------------------------------------------------------------------	---------------------------------------------------------------------------------------	---------------------------------------------------------------------------------------------------------------

ACCESORIOS	RUEDAS ENTREGADAS CON:	MANTENIMIENTO
<ul style="list-style-type: none"> • Cierre rápido BX 601 delantero M40140 • Cierre rápido BX 601 trasero M40141 • Imán del ciclocomputador M40540 • Llave de radios M7 M40494 (con la rueda trasera) • Válvulas UST 995 282 01 • Tapones para almenas 996 065 01 (con la rueda trasera) • Llave de ajuste de la holgura de los rodamientos M40123 (con la rueda trasera) • Guía del usuario y tarjeta de garantía 		<p>Conversión del diámetro de montaje de buje delantero Sustitución del eje delantero y sus rodamientos Sustitución del eje trasero Mantenimiento y sustitución del mecanismo de rueda libre Sustitución de los rodamientos traseros Sustitución de un radio Sustitución de la llanta delantera Sustitución de la llanta trasera</p> <p>Ver MT 2009 pág. 25 Ver MT 2009 pág. 26 Ver MT 2007 pág. 20 Ver MT 2007 pág. 21 Ver MT 2003 pág. 22 Ver MT 2003 pág. 24 Ver MT 2007 pág. 22 Ver MT 2006 pág. 17</p>
<p>Para una consulta más rápida y práctica de esta información, visite nuestra web www.tech-mavic.com</p>		