

iO Track 11

Utilización: rueda delantera únicamente para ser utilizada exclusivamente en una bicicleta de pista. Cualquier otra utilización (como en una bici de carretera, en un tandem, en una bici de ciclocross, en MTB...) está formalmente desaconsejada, recayendo toda la responsabilidad en el usuario y conlleva la pérdida de la garantía Mavic.

Peso máximo recomendado del ciclista con su equipamiento: 100 kg.

PESO RUEDAS SIN TORNILLOS DE FIJACIÓN

Delantera 750 g

REFERENCIAS RUEDAS

Delantera 111 554 10



Ø DE LA VÁLVULA

Ø: 6,5 mm
Long.: ≥ 32 mm

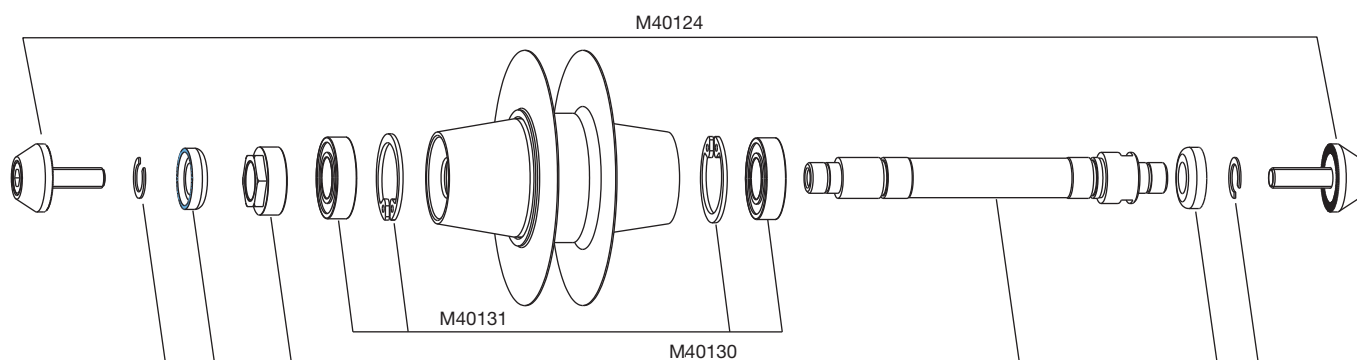


SECCIÓN ACONSEJADA DEL TUBULAR

Dimensiones: Ø 700
633 mm
Tubular solamente / Sección aconsejada: 18 a 21 mm

BUJE

MANTENIMIENTO: Limpie con un paño seco o con agua jabonosa si es necesario.
Evite el lavado con manguera de alta presión.



ACCESORIOS

RUEDAS ENTREGADAS CON:

- Tornillos de fijación M40124
- Funda
- Guía del usuario

MANTENIMIENTO

Ajuste de los rodamientos

Ver MT 2011 página 31