

COSMIC ELITE 11

Utilización: utilícese exclusivamente en bicicleta de carretera. Cualquier otra utilización (como en un tandem, en una bici de ciclocross, en MTB...) está formalmente desaconsejada, recayendo toda la responsabilidad en el usuario y conlleva la pérdida de la garantía Mavic.

Peso máximo recomendado del ciclista con su equipamiento: 100 kg.

PESO RUEDAS SIN CIERRE RÁPIDO

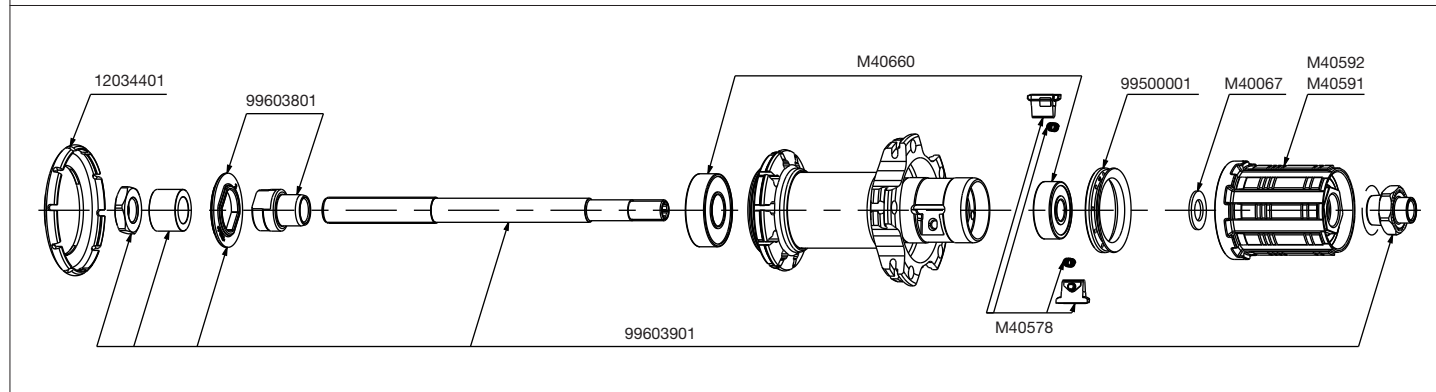
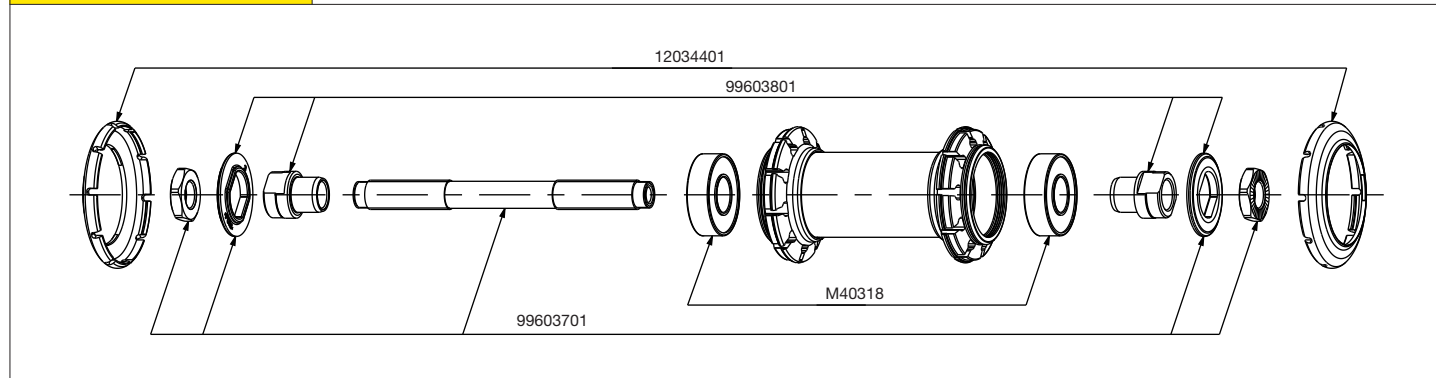
Delantera	815g
Trasera M10	955g
Trasera ED11	970g

REFERENCIAS RUEDAS

Delantera	112 108 10
Trasera M10	112 109 11
Trasera ED11	112 110 12
Par M10	112 111 14
Par ED11	112 112 14

LLANTAS	REFERENCIAS COMERCIALES	Delantera y trasera: 120 173 15
	 Ø DE LA VÁLVULA Ø: 6,5 mm Long.: ≥ 55 mm	 SECCIÓN ACONSEJADA DEL NEUMÁTICO Dimensiones: ETRTO 622 x 15C Sección aconsejada del neumático: 19 a 32 mm

BUJES	MANTENIMIENTO: Limpie con un paño seco o con agua jabonosa si es necesario. Evite el lavado con manguera de alta presión.
-------	---



RADIADO	REFERENCIAS Y LONGITUDES:	Delantera: 120 289 01, longitud 276 mm, en paquetes de 10 con cabecillas y 1 embellecedor de sujeción	Lado del piñón: 120 291 01, longitud 292 mm, en paquetes de 10 con cabecillas	Lado contrario al piñón: 120 290 01, longitud 276 mm, en paquetes de 10 con cabecillas y 1 embellecedor de sujeción
---------	---------------------------	---	---	---

CARACTERÍSTICAS:	CRUCES:	TENSIÓN:
Rueda trasera: radios de acero rectos perfilados negros con cabecillas de radio de tipo ABS Rueda delantera: radios de acero rectos perfilados negros type Self-Lock con cabecillas normales	Delantera: radial Trasera: a 2 cruces lado piñón, radial lado contrario al piñón	Delantera: 70 a 90 kg Trasera lado piñón: 145 a 165 kg

ACCESORIOS	RUEDAS ENTREGADAS CON:	MANTENIMIENTO
<ul style="list-style-type: none"> Cierre rápido delantero tradicional de aluminio M40350 Cierre rápido trasero tradicional de aluminio M40351 Fondo de llanta Llave de sujeción de radios aerodinámicos M40567 (con la rueda trasera) Prolongador de válvula aluminio 60mm 118 952 01 Tapa de fijación piñón ED11 12D (con la rueda trasera ED11) 108 317 01 Guía del usuario 		Sustitución del eje y de los rodamientos delanteros Sustitución del eje trasero Mantenimiento y sustitución del mecanismo de rueda libre Sustitución de los rodamientos traseros Sustitución de un radio Sustitución de la llanta delantera Sustitución de la llanta trasera
		Ver MT 2004, página 19 Ver MT 2004, página 20 Ver MT 2004, página 21 Ver MT 2002, página 22 Ver MT 2008, página 25 Ver MT 2008, página 25 Ver MT 2010, página 22
		Para una consulta más práctica y rápida de toda esta información, diríjase al sitio internet www.tech-mavic.com