

KSYRIUM Equipe 11 (Blanco & Negro)

Utilización: utilícese exclusivamente en bicicleta de carretera. Cualquier otra utilización (como en un tandem, en una bici de ciclocross, en MTB...) está formalmente desaconsejada, recayendo toda la responsabilidad en el usuario y conlleva la pérdida de la garantía Mavic.


Peso máximo recomendado del ciclista con su equipamiento: 100 kg.

PESO RUEDAS SIN CIERRE RÁPIDO (Negro)

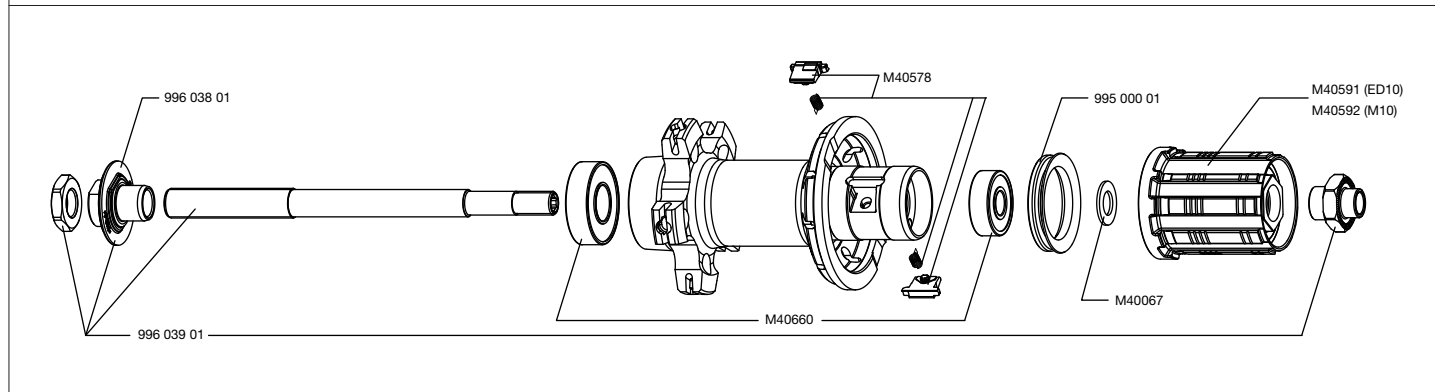
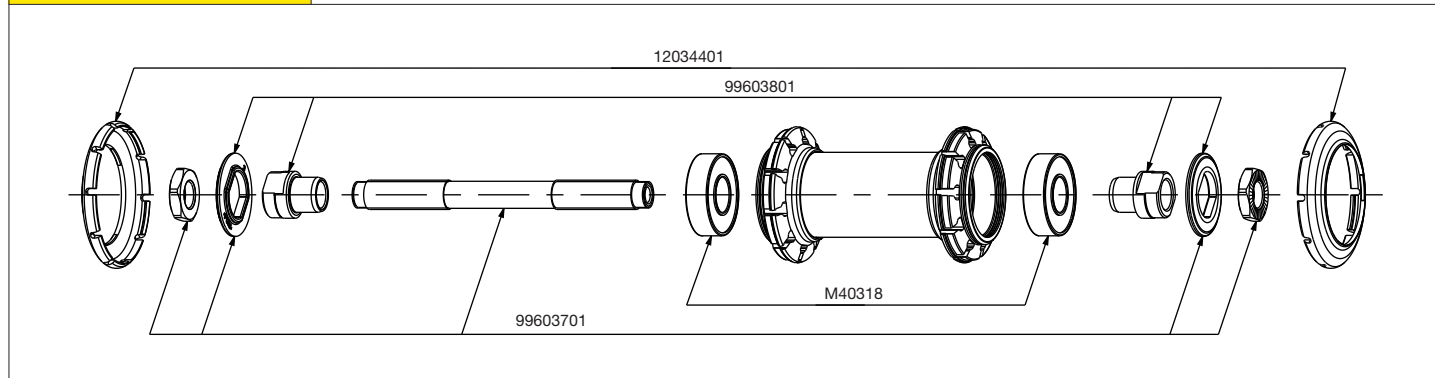
Delantera	770 g
Trasera M10	920 g
Trasera ED11	905 g

REFERENCIAS RUEDAS

	Negro	Blanco
Delantera	111 569 10	111 584 10
Trasera M10	111 570 11	111 585 11
Trasera ED11	111 571 12	111 586 12
Par M10	111 572 14	111 587 14
Par ED11	111 573 14	111 588 14

LLANTAS	REFERENCIAS COMERCIALES	Negro: 120 214 15 Blanco: 120 212 15
	 Ø DE LA VÁLVULA Ø: 6,5 mm Long.: ≥ 32 mm	 SECCIÓN ACONSEJADA DEL NEUMÁTICO Dimensiones: Ø 700: ETRTO 622 x 15C Sección aconsejada del neumático: 19 a 32 mm

BUJES	MANTENIMIENTO: Limpie con un paño seco o con agua jabonosa si es necesario. Evite el lavado con manguera de alta presión.
-------	---



RADIADO	REFERENCIAS Y LONGITUDES:	Delantera 120 312 01, longitud 282 mm, en paquetes de 10, cabecillas integradas Trasera lado piñón 120 313 01, longitud 278 mm, en paquetes de 10, cabecillas integradas Trasera opuesto al piñón 120 314 01, longitud 301 mm, en paquetes de 10, cabecillas integradas
---------	---------------------------	---

CARACTERÍSTICAS:	CRUCES:	TENSIÓN:
Radios de acero perfilados negros, cabecillas Selflock (delantera) y ABS (trasera)	Delantera: radial Trasera: Isopulse	Delantera: 80 a 90 kg Trasera lado piñón: 130 a 150 kg

ACCESORIOS	RUEDAS ENTREGADAS CON:	MANTENIMIENTO
<ul style="list-style-type: none"> Cierre rápido delantero tradicional en aluminio M40350 Cierre rápido trasero tradicional en aluminio M40351 Tapa de fijación piñón ED11 12D (con la rueda trasera ED11) 108 317 01 Guía del usuario 		Sustitución del eje y de los rodamientos delanteros Sustitución del eje trasero Mantenimiento y sustitución del mecanismo de rueda libre Sustitución de los rodamientos traseros Sustitución de un radio Sustitución de la llanta delantera Sustitución de la llanta trasera
		Ver MT 2005 página 20 Ver MT 2007 página 20 Ver MT 2003 página 21 Ver MT 2004 página 22 Ver MT 2008 página 25 Ver MT 2008 página 25 Ver MT 2009 página 31
		Para una consulta más práctica y rápida de toda esta información, diríjase al sitio internet www.tech-mavic.com