

# CROSSMAX ST 29



**Utilización:** utilícese exclusivamente en una MTB de tipo Cross-country o Cross-mountain equipada con frenos de disco. Cualquier otra utilización (como en un tandem, bici de carretera, de ciclocross, de freeride o de descenso...) está formalmente desaconsejada, recayendo toda la responsabilidad en el usuario y conlleva la pérdida de la garantía Mavic.

Peso máximo recomendado del ciclista con su equipamiento: 100 kg.

## PESO RUEDAS SIN CIERRE RÁPIDO

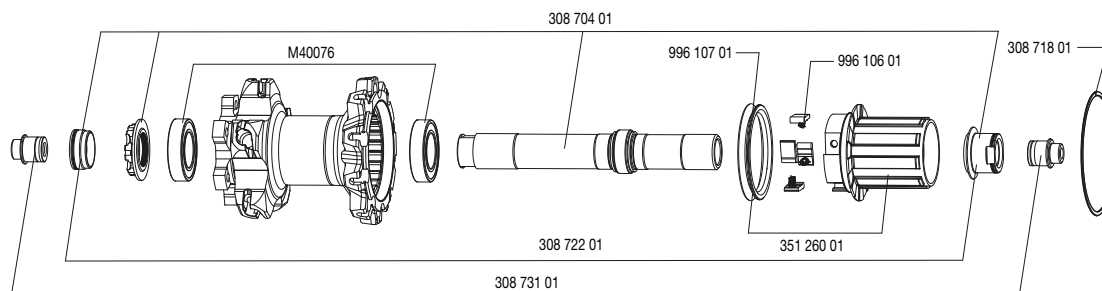
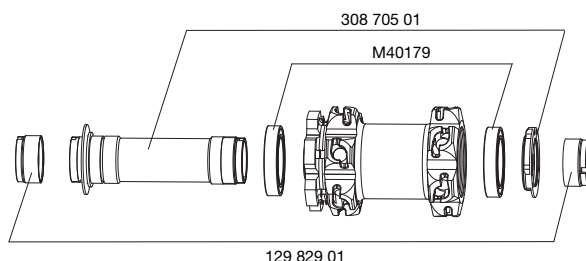
Delantera: 825 g  
Trasera: 885 g

## REFERENCIAS

Delantera: 327 909 10  
Trasera: 327 910 13  
Par: 327 911 14

LLANTAS	REFERENCIAS COMERCIALES	Delantera: 351 174 10 Trasera: 351 174 13
	<b>Ø DE LA VÁLVULA</b> Ø: 6,5 mm Long.: ≥ 32 mm	<b>SECCIÓN DE NEUMÁTICO ACONSEJADA</b> Dimensiones: Ø 29" Compatible ETRTO 622 x 19C y Tubeless UST. Sección de cubierta aconsejada: 1,5" a 2,3"
	<b>Para la sustitución de la llanta delantera:</b> 1. Con el orificio de la válvula junto a usted, la marca del punzón debe quedar a la <b>derecha</b> del orificio para la válvula 2. El radio en el primer agujero a la derecha del de la válvula se introduce por el lado del disco y es no frenante  <b>Para la sustitución de la llanta trasera:</b> 1. Con el orificio de la válvula junto a usted, las dos marcas de punzón deben estar a la <b>derecha</b> del orificio para la válvula 2. El radio en el primer agujero a la derecha del de la válvula se introduce por el lado rueda libre en un orificio marcado en el buje	

BUJES	MANTENIMIENTO:
	Limpie con un paño seco ó con agua jabonosa si es necesario. Evite el lavado con manguera de alta presión.



RADIADO	REFERENCIAS Y LONGITUDES	Delantera: 351 175 01, longitud 292,5 mm, en paquetes de 12 + 1 decorado, cabecillas integradas Trasera lado rueda libre: 351 176 01, longitud 270.5 mm, en paquetes de 10 + 1 decorado, cabecillas integradas Trasera lado opuesto rueda libre: 351 179 01, longitud 300.5 mm, en paquetes de 10 , cabecillas integradas
---------	--------------------------	---

**CARACTERÍSTICAS:**  
Radios Zicral rectos redondos negros (uno por rueda decorado) con cabecillas M7 de aluminio integradas y autoblocantes

**CRUCES:**  
Delantera: a 2 cruces en ambos lados  
Trasera: Isopulse



**TENSIÓN:**  
Delantera: 100 a 120 kg  
Trasera lado rueda libre: 100 a 120 kg

ACCESORIOS	RUEDAS ENTREGADAS CON:	MANTENIMIENTO
<ul style="list-style-type: none"> <li>Cierre rápido trasero BX 301 M40141</li> <li>2 valvulas UST desmontables 129 838 01</li> <li>Adaptadores delanteros 15mm 129 828 01</li> <li>Adaptadores traseros 12x142mm 308 593 01</li> <li>Adaptadores traseros 12=&gt;9,5mm 308 731 01</li> <li>Chain disc 308 755 01 (montado en la rueda trasera)</li> <li>Imán de rueda M40540 (con la rueda delantera)</li> <li>Llave de ajuste multifunción 325 423 01</li> <li>2 juegos de tornillos específicos disco (6 tornillos por juego) 308 719 01</li> <li>Guía de usuario</li> </ul>		<b>Herramienta específica:</b> <ul style="list-style-type: none"> <li>Rodamiento delantero: 996 887 01</li> <li>Rodamiento trasero: M 40 119</li> <li>Llave de radios: 996 079 01</li> </ul>
OPCIONES	<ul style="list-style-type: none"> <li>Adaptadores delanteros 9 mm + cierre rápido: 129 827 01</li> <li>Adaptadores delanteros 20 mm: 129 829 01</li> </ul>	Para una consulta rápida y práctica de información sobre el mantenimiento (sustitución del eje, de rodamientos, de rueda libre, de radios, de llantas), acuda al sitio web <a href="http://www.tech-mavic.com">www.tech-mavic.com</a>

# CROSSMAX ST 29 Center-Lock



**Utilización:** utilícese exclusivamente en una MTB de tipo Cross-country o Cross-mountain equipada con frenos de disco. Cualquier otra utilización (como en un tandem, bici de carretera, de ciclocross, de freeride o de descenso...) está formalmente desaconsejada, recayendo toda la responsabilidad en el usuario y conlleva la pérdida de la garantía Mavic.

Peso máximo recomendado del ciclista con su equipamiento: 100 kg.

## PESO RUEDAS SIN CIERRE RÁPIDO

Delantera: 825 g  
Trasera: 885 g

## REFERENCIAS

Delantera: 327 915 10  
Trasera: 327 916 13  
Par: 327 917 14

LLANTAS	REFERENCIAS COMERCIALES
	Delantera: 351 174 10 Trasera: 351 174 13
	<div style="display: flex; justify-content: space-between;"> <div style="width: 45%;"> <p><b>Ø DE LA VÁLVULA</b> Ø: 6,5 mm Long.: ≥ 32 mm</p> </div> <div style="width: 45%;"> <p><b>SECCIÓN DE NEUMÁTICO ACONSEJADA</b> Dimensiones: Ø 29" Compatible ETRTO 622 x 19C y Tubeless UST. Sección de cubierta aconsejada: 1,5" a 2,3"</p> </div> </div> <p><b>Para la sustitución de la llanta delantera:</b> 1. Con el orificio de la válvula junto a usted, la marca del punzón debe quedar a la <b>derecha</b> del orificio para la válvula 2. El radio en el primer agujero a la derecha del de la válvula se introduce por el lado del disco y es no frenante</p> <p><b>Para la sustitución de la llanta trasera:</b> 1. Con el orificio de la válvula junto a usted, las dos marcas de punzón deben estar a la <b>derecha</b> del orificio para la válvula 2. El radio en el primer agujero a la derecha del de la válvula se introduce por el lado rueda libre en un orificio marcado en el buje</p>

BUJES	MANTENIMIENTO:
	Limpie con un paño seco ó con agua jabonosa si es necesario. Evite el lavado con manguera de alta presión.

RADIADO	REFERENCIAS Y LONGITUDES	CRUCES:	TENSIÓN:
	Delantera: 351 175 01, longitud 292,5 mm, en paquetes de 12 + 1 decorado, cabecillas integradas Trasera lado rueda libre: 351 176 01, longitud 270.5 mm, en paquetes de 10 + 1 decorado, cabecillas integradas Trasera lado opuesto rueda libre: 351 179 01, longitud 300.5 mm, en paquetes de 10, cabecillas integradas	Delantera: a 2 cruces en ambos lados Trasera: Isopulse	Delantera: 100 a 120 kg Trasera lado rueda libre: 100 a 120 kg
<b>CARACTERÍSTICAS:</b>	Radios Zicral rectos redondos negros (uno por rueda decorado) con cabecillas M7 de aluminio integradas y autoblocantes	<b>ISO 9091</b>	

ACCESORIOS	RUEDAS ENTREGADAS CON:	MANTENIMIENTO
<ul style="list-style-type: none"> <li>Cierre rápido trasero BX 301 M40141</li> <li>2 válvulas UST desmontables 129 838 01</li> <li>Adaptadores delanteros 15mm 129 828 01</li> <li>Adaptadores traseros 12x142mm 308 593 01</li> <li>Adaptadores traseros 12=&gt;9,5mm 308 731 01</li> <li>Chain disc 308 755 01 (montado en la rueda trasera)</li> <li>Imán de rueda M40540 (con la rueda delantera)</li> <li>Llave de ajuste multifunción 325 423 01</li> <li>Guía de usuario</li> </ul>		<b>Herramienta específica:</b> <ul style="list-style-type: none"> <li>Rodamiento delantero: 308 732 01</li> <li>Rodamiento trasero: M 40 119</li> <li>Llave de radios: 996 079 01</li> </ul>
<b>OPCIONES</b>	<ul style="list-style-type: none"> <li>Adaptadores delanteros 9 mm + cierre rápido: 129 827 01</li> <li>Adaptadores delanteros 20 mm: 129 829 01</li> </ul>	Para una consulta rápida y práctica de información sobre el mantenimiento (sustitución del eje, de rodamientos, de rueda libre, de radios, de llantas), acuda al sitio web <a href="http://www.tech-mavic.com">www.tech-mavic.com</a>