

CROSSRIDE DISC 9 mm



Utilización: utilícese exclusivamente en una MTB de tipo Cross-country o Cross-mountain equipada con frenos de disco. Cualquier otra utilización (como en un tandem, bici de carretera, de ciclocross, de freeride o de descenso...) está formalmente desaconsejada, recayendo toda la responsabilidad en el usuario y conlleva la pérdida de la garantía Mavic.

Peso máximo recomendado del ciclista con su equipamiento: 100 kg.

PESO RUEDAS SIN CIERRE RÁPIDO

Delantera: 880 g
Trasera: 1020 g

REFERENCIAS

Delantera: 326 554 10
Trasera: 326 555 13
Par: 326 556 14

LLANTAS	REFERENCIAS COMERCIALES	Delantera y trasera: 351 240 15
	<p>Ø DE LA VÁLVULA Ø: 8,5 mm Long.: ≥ 32 mm</p>	<p>SECCIÓN DE NEUMÁTICO ACONSEJADA Dimensiones: Ø 26" Compatible ETRTO 559 x 19C Sección de cubierta aconsejada: 1,5" a 2,3"</p>

BUJES	MANTENIMIENTO:
	Limpie con un paño seco ó con agua jabonosa si es necesario. Evite el lavado con manguera de alta presión.

RADIADO	REFERENCIAS Y LONGITUDES	Delantera y trasera: 996 875 01, longitud 261 mm, en paquetes de 14 con cabecillas
<p>CARACTERÍSTICAS: Radios de acero rectos redondos negros con sistema Self Lock y cabecillas de radio tradicionales</p>	<p>CRUCES: Delantera y trasera: a 2 cruces en ambos lados</p>	<p>TENSIÓN: Delantera: 100 a 120 kg Trasera lado rueda libre: 115 a 125 kg</p>

ACCESORIOS	RUEDAS ENTREGADAS CON:	MANTENIMIENTO
<ul style="list-style-type: none"> Cierre rápido tradicional delantero en aluminio M40350 Cierre rápido tradicional trasero en aluminio M40352 Fondo de llanta 20x559 (1 por rueda) Guía de usuario 		<p>Herramienta específica:</p> <ul style="list-style-type: none"> Rodamiento delantero: M 40119 & M 40 373 Rodamiento trasero: M 40119 & M 40 373
<p>Para una consulta rápida y práctica de información sobre el mantenimiento (sustitución del eje, de rodamientos, de rueda libre, de radios, de llantas), acuda al sitio web www.tech-mavic.com</p>		

CROSSRIDE DISC 9 mm Center-Lock



Utilización: utilícese exclusivamente en una MTB de tipo Cross-country o Cross-mountain equipada con frenos de disco. Cualquier otra utilización (como en un tandem, bici de carretera, de ciclocross, de freeride o de descenso...) está formalmente desaconsejada, recayendo toda la responsabilidad en el usuario y conlleva la pérdida de la garantía Mavic.

Peso máximo recomendado del ciclista con su equipamiento: 100 kg.

PESO RUEDAS SIN CIERRE RÁPIDO

Delantera: 880 g
Trasera: 1020 g

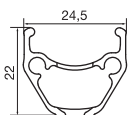
REFERENCIAS

Delantera: 326 563 10
Trasera: 326 564 13
Par: 326 565 14

LLANTAS

REFERENCIAS COMERCIALES

Delantera y trasera: 351 240 15



Ø DE LA VÁLVULA

Ø: 8,5 mm
Long.: ≥ 32 mm

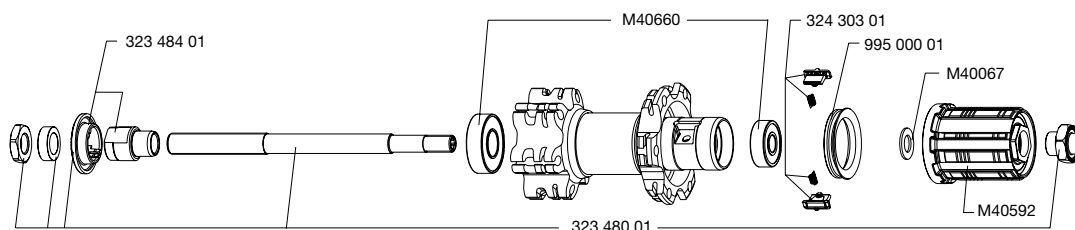
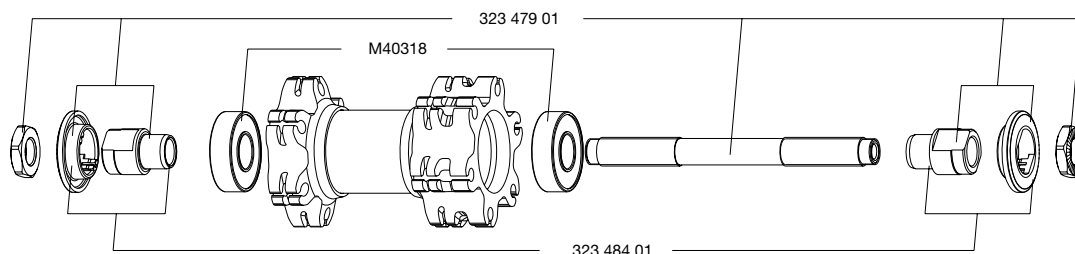


SECCIÓN DE NEUMÁTICO ACONSEJADA

Dimensiones: Ø 26"
Compatible ETRTO 559 x 19C
Sección de cubierta aconsejada: 1,5" a 2,3"

BUJES

MANTENIMIENTO: Limpie con un paño seco ó con agua jabonosa si es necesario. Evite el lavado con manguera de alta presión.



RADIADO

REFERENCIAS Y LONGITUDES

Delantera y trasera: 996 875 01, longitud 261 mm, en paquetes de 14 con cabecillas

CARACTERÍSTICAS:

Radios de acero rectos redondos negros con sistema Self Lock y cabecillas de radio tradicionales

CRUCES:

Delantera y trasera: a 2 cruces en ambos lados

TENSIÓN:

Delantera: 100 a 120 kg
Trasera lado rueda libre: 115 a 125 kg

ACCESORIOS

RUEDAS ENTREGADAS CON:

- Cierre rápido tradicional delantero en aluminio M40350
- Cierre rápido tradicional trasero en aluminio M40352
- Fondo de llanta 20x559 (1 por rueda)
- Guía de usuario

MANTENIMIENTO

Herramienta específica:

- Rodamiento delantero: M 40119 & M 40 373
- Rodamiento trasero: M 40119 & M 40 373

Para una consulta rápida y práctica de información sobre el mantenimiento (sustitución del eje, de rodamientos, de rueda libre, de radios, de llantas), acuda al sitio web www.tech-mavic.com