

# COMETE PISTA 2013

**Utilización:** utilícese exclusivamente en bicicleta de pista. Cualquier otra utilización (como en un tándem, en una bici de carretera ó ciclocross, en MTB...) está formalmente desaconsejada, recayendo toda la responsabilidad en el usuario y conlleva la pérdida de la garantía Mavic.

Peso máximo recomendado del ciclista con su equipamiento: 100 kg.

## PESO RUEDAS SIN CIERRE RÁPIDO Y SIN TUBULAR

Delantera 980 g  
Trasera 980 g

## REFERENCIAS RUEDAS

Delantera 327 309 10  
Trasera 326 664 13



### Ø DE LA VÁLVULA

Ø: 6,5 mm

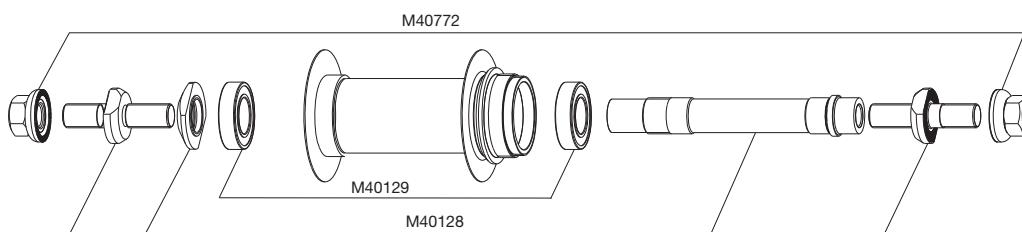
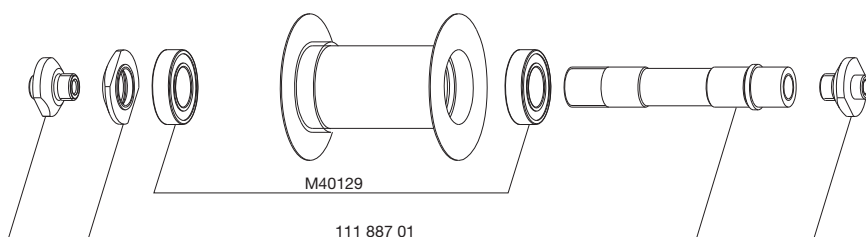


### SECCIÓN DE NEUMÁTICO ACONSEJADA

Dimensiones: ETRTO 633 Tubular  
Sección de tubular aconsejada: 19 a 28 mm

## BUJES

**MANTENIMIENTO:** Limpie con un paño seco ó con agua jabonosa si es necesario.  
Evite el lavado con manguera de alta presión.



## ACCESORIOS

### RUEDAS ENTREGADAS CON:

- Tuercas de cierre M40772
- Fundas M40135
- Guía de usuario (rueda)

## MANTENIMIENTO

### SUSTITUCIÓN DEL EJE Y RODAMIENTOS:

1. Mediante 2 llaves fijas de 15 mm, desenrosque los extremos del eje. Solo hay que sacar uno de los dos, para poder extraer el eje del buje;
2. Para desmontar el 2º extremo, introduzca una llave allen de 5 mm en el interior del eje por el lado opuesto al extremo que queda, manténgalo con la llave fija de 15 mm, y desenrosque el conjunto;
3. Extraiga los rodamientos y vuelva a montarlos de nuevo;
4. Repita el proceso 1 arriba indicado pero a la inversa.