

CROSSMAX ST 29 *Lefty*



Utilización: utilizar exclusivamente en una MTB de tipo Cross-country o Cross-mountain equipada con frenos de disco. Cualquier otra utilización (como en un tandem, bici de carretera, de ciclocross, de freeride o de descenso...) está formalmente desaconsejada, recayendo toda la responsabilidad en el usuario y conlleva la pérdida de la garantía Mavic.

Peso máximo recomendado del ciclista con su equipamiento: 100 kg.

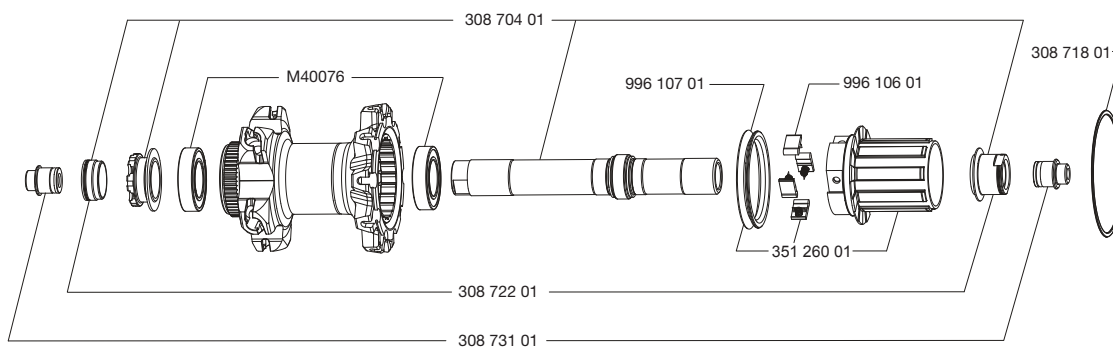
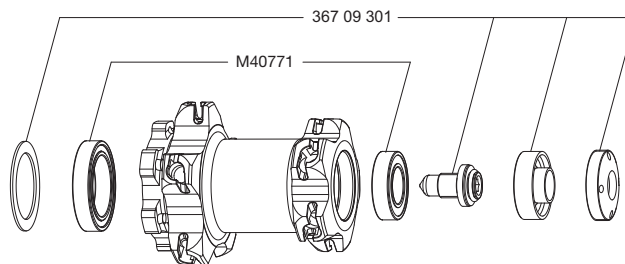
PESO RUEDAS SIN CIERRE RÁPIDO

Delantera: 825 g
Trasera: 885 g

CANNONDALE OEM

LLANTAS	REFERENCIAS COMERCIALES	Delantera: 351 174 10 Trasera: 351 174 13
	Ø DE LA VÁLVULA Ø: 6,5 mm	SECCIÓN DE NEUMÁTICO ACONSEJADA Dimensiones: ETRTO 622x19C Sección de neumático aconsejada: 1,5" a 2,3"
	Para la Sustitución de la llanta delantera: <ol style="list-style-type: none"> Con el orificio de la válvula junto a usted, la marca de punzón debe estar a la derecha del orificio para la válvula. El primer radio a la derecha del orificio para la válvula se introduce por el lado del disco y es no frenante. 	
Para la sustitución de la llanta trasera: <ol style="list-style-type: none"> Con el orificio de la válvula junto a usted, las dos marcas de punzón deben estar a la derecha del orificio para la válvula El primer radio a la derecha del orificio para la válvula se introduce por el lado del piñón en un agujero marcado en el buje. 		

BUJES	MANTENIMIENTO:
	Limpiar con un paño seco ó con agua jabonosa si es necesario. Evitar el lavado con manguera de alta presión.



RADIADO	REFERENCIAS Y LONGITUDES	Delantera: 351 175 01, longitud 292,5 mm, en paquetes de 12 + 1 decorado, cabecillas integradas Lado del piñón: 351 176 01, longitud 270,5 mm, en paquetes de 10 + 1 decorado, cabecillas integradas Lado opuesto al piñón: 351 179 01, longitud 300,5 mm, en paquetes de 10, cabecillas integradas
---------	--------------------------	---

CARACTERÍSTICAS:
Radios de Zical rectos redondos negros con cabecillas integradas Fore en aluminio

CRUCES:
Delantera: a 2 cruces en ambos lados
Trasera: Isopulse

TENSIÓN:
Delantera: 110 a 125 kg
Trasera lado del piñón: 110 a 125 kg



ACCESORIOS	RUEDAS ENTREGADAS CON:	MANTENIMIENTO
<ul style="list-style-type: none"> Cierre rápido BX 601 trasero M40141 2 válvulas UST redondas desmontables 129 838 01 Adaptadores traseros 12=>9,5 mm 308 731 01 Adaptadores traseros 12x142 mm 308 593 01 Imán para rueda M40540 (con la rueda delantera) Llave de ajuste multifunción 325 423 01 Accesorios de montaje Lefty M40777 2 juegos de tornillería específica disco (6 tornillos por juego) 308 719 01 Guía de usuario Hoja de adhesivos Mavic 		Herramienta específica: <ul style="list-style-type: none"> Rodamiento delantero: 996 887 01 & M40218 Rodamiento trasero: M40119 Llave de radios: 996 079 01
		Para una consulta rápida y práctica de información sobre el mantenimiento (sustitución del eje, de rodamientos, de rueda libre, de radios, de llantas), acuda al sitio web www.tech-mavic.com