

CROSSMAX ENDURO WTS 650b (27,5)



Utilización: utilizar exclusivamente en una MTB de tipo Cross-country o Cross-mountain equipada con frenos de disco. Cualquier otra utilización (como en un tandem, bici de carretera, de ciclocross, de freeride o de descenso...) está formalmente desaconsejada, recayendo toda la responsabilidad en el usuario y conlleva la pérdida de la garantía Mavic.

Peso máximo recomendado del ciclista con su equipamiento: 100 kg.

PESO RUEDAS SIN CIERRE RÁPIDO Y SIN CUBIERTA

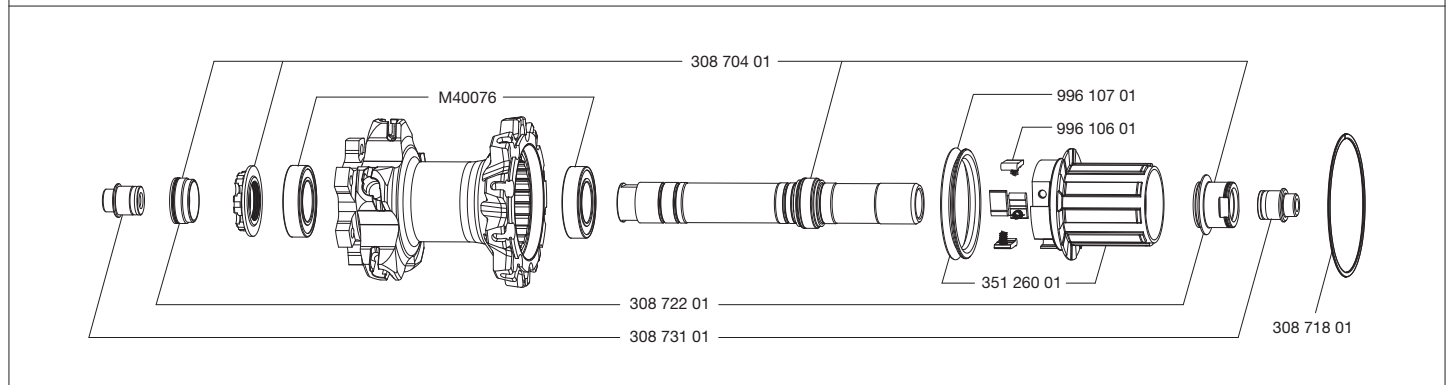
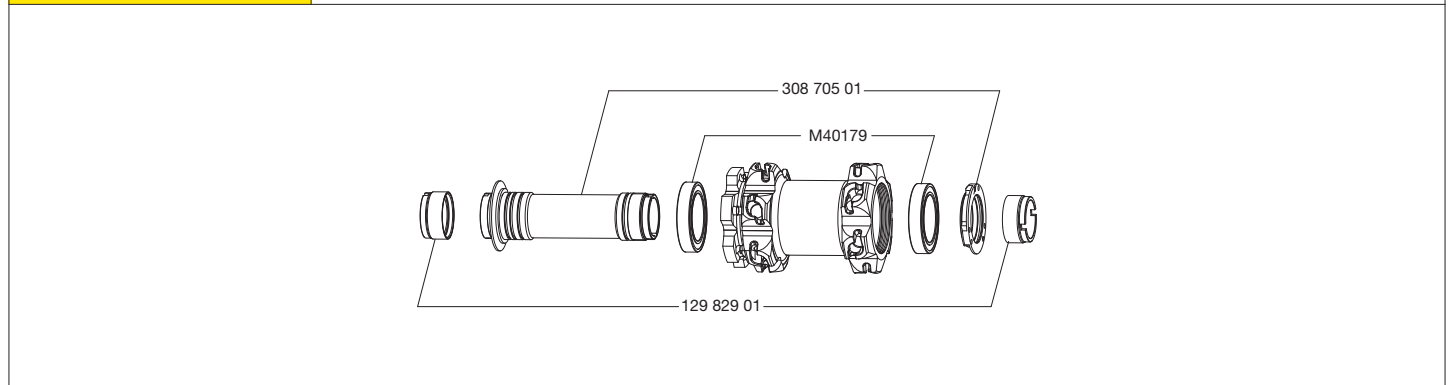
Delantera: 850 g
Trasera: 860 g

REFERENCIAS

Delantera: 356 087 10
Trasera: 356 088 13
Par: 356 089 14

LLANTAS	REFERENCIAS COMERCIALES
	Delantera: 366 923 10 Trasera: 366 924 13
<p>Ø DE LA VÁLVULA Ø: 6,5 mm</p> <p>Dimensiones: delantera ETRTO</p>	<p>SECCIÓN DE NEUMÁTICO ACONSEJADA 584x21C y trasera ETRTO 584x19C Sección de neumático aconsejada: Delantera: 2,1" a 2,5" Trasera: 1,5" a 2,3"</p>
<p>Para la Sustitución de la llanta delantera:</p> <ol style="list-style-type: none"> 1. Con el orificio de la válvula junto a usted, la marca de punzón debe estar a la derecha del orificio para la válvula. 2. El primer radio a la derecha del orificio para la válvula se introduce por el lado del disco y es no frenante. <p>Para la sustitución de la llanta trasera:</p> <ol style="list-style-type: none"> 1. Con el orificio de la válvula junto a usted, las dos marcas de punzón deben estar a la derecha del orificio para la válvula 2. El primer radio a la derecha del orificio para la válvula se introduce por el lado del piñón en un agujero marcado en el buje. 	

BUJES	MANTENIMIENTO:
	Limpiar con un paño seco ó con agua jabonosa si es necesario. Evitar el lavado con manguera de alta presión.



RADIADO	REFERENCIAS Y LONGITUDES	Delantera:	366 749 01, longitud 274 mm, en paquetes de 11 + 1 decorado, cabecillas integradas
		Lado del piñón:	366 751 01, longitud 251,5 mm, en paquetes de 9 + 1 decorado, cabecillas integradas
		Lado opuesto al piñón	366 750 01, longitud 281,5 mm, en paquetes de 10, cabecillas integradas

CARACTERÍSTICAS:

Radios de Zircal rectos perfilados con cabecillas integradas Fore en aluminio

CRUCES:

Delantera: a 2 cruces en ambos lados
Trasera: Isopulse



TENSIÓN:

Delantera: 105 a 125 kg
Trasera lado del piñón: 105 a 125 kg

ACCESORIOS	RUEDAS ENTREGADAS CON:	MANTENIMIENTO
<ul style="list-style-type: none"> • Cierre rápido BX 601 trasero M40141 • 2 válvulas UST redondas desmontables 129 838 01 • Adaptadores delanteros 15mm 129 828 01 • Adaptadores delanteros 20mm 129 829 01 • Adaptadores traseros 12=>9,5 mm 308 731 01 • Adaptadores traseros 12x142 mm 308 593 01 • Llave de ajuste multifunción 325 423 01 • Cubierta delantera Crossmax Charge 27,5x2,40 (356 364 24) • Cubierta trasera Crossmax Roam XL 27,5x2,20 (356 365 22) • 2 juegos de tornillería específica disco (6 tornillos por juego) 308 719 01 • Guía de usuario • Hoja de adhesivos Mavic 		Herramienta específica: <ul style="list-style-type: none"> • Rodamiento delantero: M40119 & M40218 • Rodamiento trasero: M40119 • Llave de radios: 996 079 01
OPCIONES	<ul style="list-style-type: none"> • Adaptadores delanteros 9 mm + cierre rápido: 129 827 01 	Para una consulta rápida y práctica de información sobre el mantenimiento (sustitución del eje, de rodamientos, de rueda libre, de radios, de llantas), acuda al sitio web www.tech-mavic.com