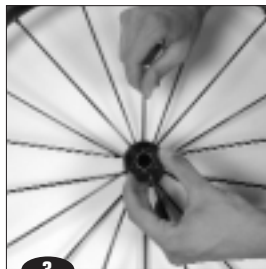
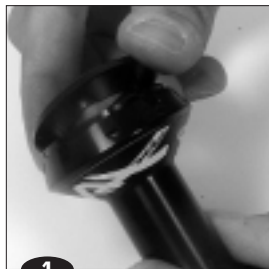


3.2.2.2. Sustitución de la llanta delantera

Herramienta necesaria

- 1 llave para radios de aluminio M40494 o M40652
- 1 llave de sujeción de radios aerodinámicos M40567
- 1 tensiómetro + tabla de conversión lectura-tensión adaptada al tensiómetro utilizado

- 1 Desmonte el eje como se ha descrito en las instrucciones 1.1. y extraiga las copelas de retención de radios;
- 2 Enrosque un radio cada uno de los agujeros roscados de la llanta (1 vuelta);
- 3 Sitúe los radios en el buje haciéndolos girar sobre si mismos hasta que no se pueda más;
- 4 Vuelva a montar las copelas de retención de radios y el eje del buje como se ha descrito en las instrucciones 1.1.;
- 5 Enrosque cada uno de los radios de manera uniforme (1/2 vuelta cada radio por cada vuelta de rueda) para tensar la rueda;
- 6 Compruebe la tensión y el centrado definitivo de la rueda (120 a 130 kg en la rueda delantera).



ATENCIÓN: la manipulación de la cabecilla del radio influye de forma significativa sobre la tensión del radio y con ello en el centrado de la rueda.
En la fase final de tensión, 1/4 de vuelta a la cabecilla corresponde aproximadamente a 0,3 mm de desplazamiento lateral de la llanta.