

KSYRIUM EQUIPE 08

UTILIZZO: da utilizzare esclusivamente su bicicletta da corsa. Ogni altro utilizzo (che sia tandem, ciclo-cross, fuori-strada...) vivamente sconsigliato e fatto sotto esclusiva responsabilità dell'utente, comportando il decadimento della garanzia Mavic.

PESO RUOTE SENZA BLOCCAGGIO RAPIDO:

Anteriore: 810 g
Post. M10: 975 g
Post. ED10: 960 g

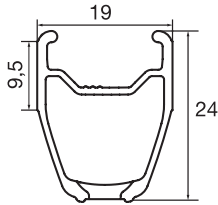
CODICI RUOTE NERE:

	MONDO	USA
Anteriore:	996 110 10	995 504 10
Post. M10:	996 111 11	995 505 11
Post. ED10:	996 112 12	995 506 12
Coppia M10:	995 507 14	995 507 14
Coppia ED10:	996 113 14	995 508 14

CODICI RUOTE ARGENTO:

	MONDO	USA
Anteriore:	996 114 10	995 704 10
Post. M10:	996 115 11	995 708 11
Post. ED10:	996 116 12	995 709 12
Coppia M10:	995 715 14	995 715 14
Coppia ED10:	996 717 14	995 716 14

CERCHI



CODICI COMMERCIALI:

Nere	Anteriore:	996 050 10	Argento	Anteriore:	996 051 10
	Post.:	996 050 13		Post.:	996 051 13

Ø FORO VALVOLA



Ø: 6,5 mm
Lunghezza: ≥ 32 mm

SEZIONE E PRESSIONE DEI PNEUMATICI CONSIGLIATI



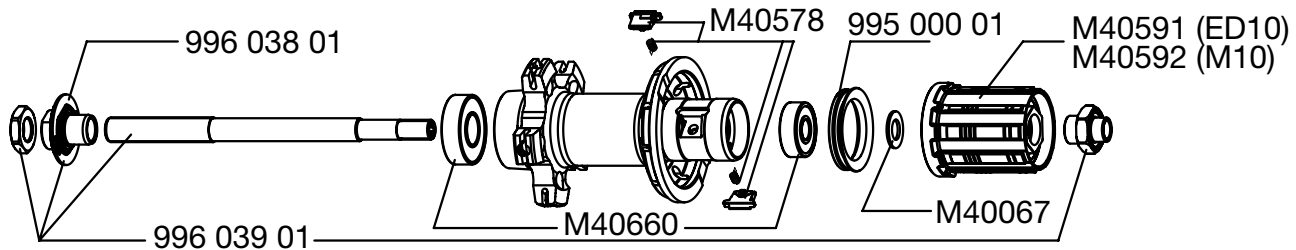
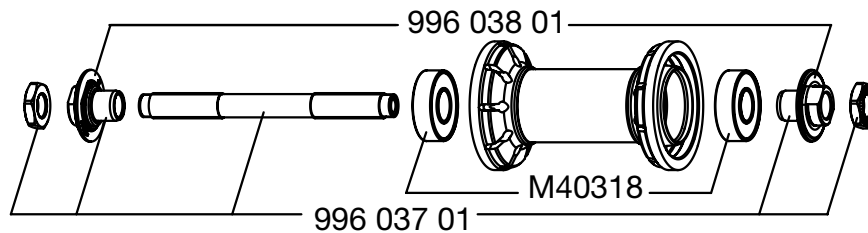
Dimensioni:
ETRTO 622 x 15C
Sezione di pneumatico consigliata:
da 19 a 28 mm



Raccomandazioni di gonfiaggio:
Vedere pagina 21

MOZZI

MANUTENZIONE: Pulizia con uno straccio asciutto o, se necessario, con acqua e sapone. Evitare il lavaggio ad alta pressione



Essendo il mozzo anteriore in 3 parti, le operazioni di manutenzione sui mozzi (sostituzione dell'asse o dei cuscinetti) devono sempre essere effettuate con la ruota montata (mozzi, cerchio e raggi montati)

RAGGIATURA

CODICI E LUNGHEZZE:

Anteriore Nero:	996 057 01, lunghezza 278 mm, imballaggio da 9 con nipples
Lato ruota libera Nero:	996 058 01, lunghezza 274 mm, imballaggio da 10 con nipples
Lato opposto ruota libera Nero:	996 059 01, lunghezza 298,5 mm, imballaggio da 10 con nipples
Anteriore Argento:	996 060 01, lunghezza 278 mm, imballaggio da 9 con nipples
Lato ruota libera Argento:	996 061 01, lunghezza 274 mm, imballaggio da 10 con nipples
Lato opposto ruota libera Argento:	996 062 01, lunghezza 298,5 mm, imballaggio da 10 con nipples

CARATTERISTICHE:

Raggi dritti profilati in acciaio nero o inox argento con nipples tipo ABS

INCROCIO:

Anteriore: radial
Post.: Isopulse

TENSIONE:

Anteriore: 80 a 90 kg
Posteriore dal lato ruota libera: 130 a 145 kg

ACCESSORI

RUOTE FORNITE CON:

- Bloccaggio rapido tradizionale in alluminio anteriore M40350
- Bloccaggio rapido tradizionale in alluminio posteriore M40351
- Anello di serraggio ED10 12D M40640 (con la ruota posteriore ED10)
- Nastro para nipples
- Istruzioni e certificato di garanzia

MANUTENZIONE

Sostituzione dell'asse e dei cuscinetti anteriori
Sostituzione dell'asse posteriore
Manutenzione e sostituzione del meccanismo della ruota libera
Sostituzione dei cuscinetti posteriori
Sostituzione di un raggio
Sostituzione del cerchio anteriore
Sostituzione del cerchio posteriore

Vedere MT 2004 pag. 19
Vedere MT 2004 pag. 20
Vedere MT 2004 pag. 21
Vedere MT 2004 pag. 22
Vedere pag. 25
Vedere pag. 25
Vedere pag. 27

Per una consultazione più pratica e rapida di queste informazioni, fare riferimento al sito internet www.tech-mavic.com