

AKSIUM 08

UTILIZZO: da utilizzare esclusivamente su bicicletta da corsa. Ogni altro utilizzo (che sia tandem, ciclo-cross, fuori-strada...) è vivamente sconsigliato e fatto sotto esclusiva responsabilità dell'utente, comportando il decadimento della garanzia Mavic.

PESO RUOTE SENZA BLOCCAGGIO RAPIDO:

Anteriore: 870 g
Post. M10: 1000 g
Post. ED10: 985 g

CODICI RUOTE NERE:

Anteriore: 995 660 10
Post. M10: 996 661 11
Post. ED10: 995 662 12
Coppia M10: 995 664 14
Coppia ED10: 995 663 14

CODICI RUOTE ARGENTO:

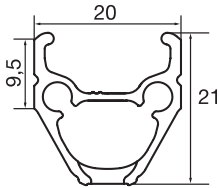
Anteriore: 995 581 10
Post. M10: 995 582 11
Post. ED10: 995 652 12
Coppia M10: 995 653 14
Coppia ED10: 995 654 14

CERCHI

CODICI COMMERCIALI:

Nere: 108 432 14 (anteriore e post.)

Argento: 108 431 14 (anteriore e post.)



Ø FORO VALVOLA



Ø: 6,5 mm
Lunghezza: ≥ 32 mm

SEZIONE E PRESSIONE DEI PNEUMATICI CONSIGLIATI



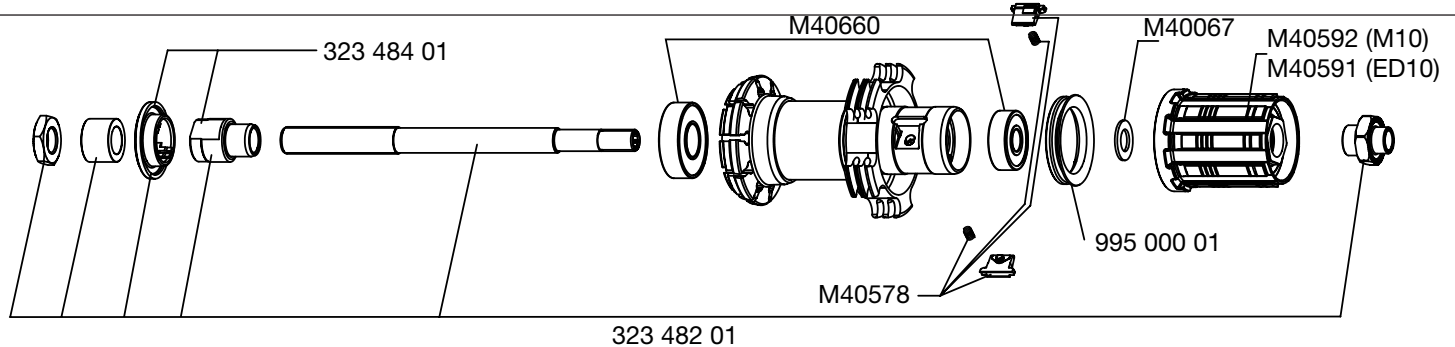
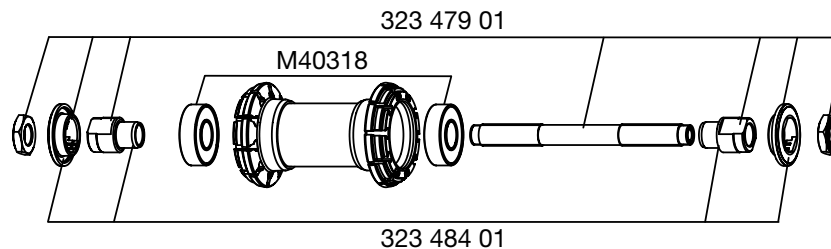
Dimensioni:
ETRTO 622 x 15C
Sezione di pneumatico consigliata:
da 19 a 32 mm



Raccomandazioni di gonfiaggio:
Vedere pagina 21

MOZZI

MANUTENZIONE: Pulizia con uno straccio asciutto o, se necessario, con acqua e sapone. Evitare il lavaggio ad alta pressione



Essendo il mozzo anteriore in 3 parti ed il posteriore in 2, le operazioni di manutenzione sui mozzi (sostituzione dell'asse o dei cuscinetti) devono sempre essere effettuate con la ruota montata (mozzi, cerchio e raggi montati)

RAGGIATURA

CODICI E LUNGHEZZE:

Nero:

Ant. + post. lato opp. ruota libera: 996 075 01, lunghezza 282,5 mm, imballaggio da 10, con nipples
Lato ruota libera: 996 076 01, lunghezza 305 mm, imballaggio da 10, con nipples

Argento

Ant. + post. lato opp. ruota libera: 996 077 01, lunghezza 282,5 mm, imballaggio da 10, con nipples
Lato ruota libera: 996 078 01, lunghezza 305 mm, imballaggio da 10, con nipples

CARATTERISTICHE:

Raggi dritti profilati in acciaio nero o inox argento con nipples tipo ABS

INCROCIO:

Anteriore: radiale
Posteriore: incrociato in 2° dal lato ruota libera e radiale dal lato opposto alla ruota libera

TENSIONE:

Anteriore: 80 a 90 kg
Posteriore dal lato ruota libera: 150 a 165 kg

ACCESSORI

RUOTE FORNITE CON:

- Bloccaggio rapido tradizionale in alluminio anteriore M40350
- Bloccaggio rapido tradizionale in alluminio posteriore M40351
- Anello di serraggio ED10 12D M40640 (con la ruota posteriore ED10)
- Nastro para nipples
- Istruzioni e certificato di garanzia

MANUTENZIONE

Sostituzione dell'asse e dei cuscinetti anteriori
Sostituzione dell'asse posteriore
Manutenzione e sostituzione del meccanismo della ruota libera
Sostituzione dei cuscinetti posteriori
Sostituzione di un raggio
Sostituzione del cerchio anteriore
Sostituzione del cerchio posteriore

Vedere MT 2004 pag. 19
Vedere MT 2004 pag. 20
Vedere MT 2004 pag. 21
Vedere MT 2004 pag. 22
Vedere pag. 25
Vedere pag. 25
Vedere pag. 26

Per una consultazione più pratica e rapida di queste informazioni, fare riferimento al sito internet www.tech-mavic.com