

KSYRIUM SL 08 (versione Pneumatico)

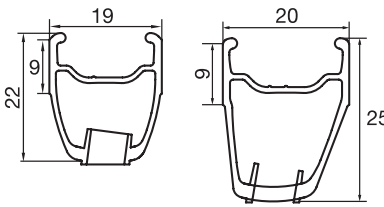


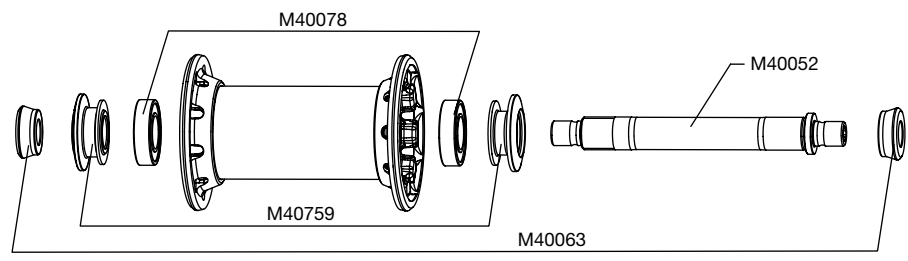
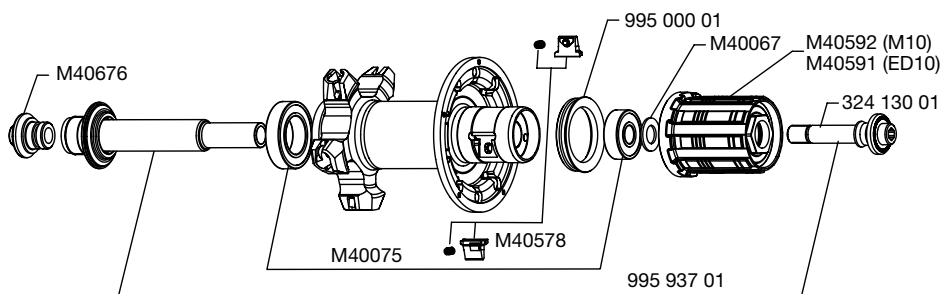
UTILIZZO: da utilizzare esclusivamente su bicicletta da corsa. Ogni altro utilizzo (che sia tandem, ciclo-cross, fuori-strada...) è vivamente sconsigliato e fatto sotto esclusiva responsabilità dell'utente, comportando il decadimento della garanzia Mavic.

PESO RUOTE SENZA BLOCCAGGIO RAPIDO:

Anteriore: 645 g
Post. M10: 855 g
Post. ED10: 840 g

CODICI RUOTE:

	MONDO	USA
Anteriore:	996 118 10	995 717 10
Post. M10:	996 119 11	995 718 11
Post. ED10:	996 120 12	995 719 12
Coppia M10:	995 720 14	995 720 14
Coppia ED10:	996 121 14	995 721 14

CERCHI	CODICI COMMERCIALI:	
	Pneumatico	Anteriore: 996 054 10 Post.: 996 054 13
	Ø FORO VALVOLA  Ø: 6,5 mm Lunghezza: ≥ 32 mm	SEZIONE E PRESSIONE DEI PNEUMATICI CONSIGLIATI  Dimensioni: Compatibili ETRTO 622 x 15C Sezione di pneumatico consigliata: da 19 a 28 mm
	In caso di sostituzione del cerchio posteriore: 1. Con il foro della valvola vicino a voi, le 2 punzonature si devono trovare alla destra del foro valvola 2. Il raggio nel 1° foro a destra del foro valvola si inserisce dal lato ruota libera in un foro marcato sul mozzo	
MOZZI	MANUTENZIONE: Pulizia con uno straccio asciutto o, se necessario, con acqua e sapone. Evitare il lavaggio ad alta pressione	
		
		
RAGGIATURA	CODICI E LUNGHEZZE:	Anteriore: 324 178 01, lunghezza 284,5 mm, imballaggio da 11 con nipples integrati Lato ruota libera: 324 179 01, lunghezza 275 mm, imballaggio da 10 con nipples integrati Lato opposto ruota libera: 324 180 01, lunghezza 298,5 mm, imballaggio da 10 con nipples integrati
CARATTERISTICHE: Raggi in zicral dritti e profilati neri con nipples M7 integrati e autobloccanti	INCROCIO: Anteriore: radiale Post.: Isopulse	TENSIONE: Anteriore: 110 a 130 kg Post. lato ruota libera: 120 a 140 kg
ACCESSORI	RUOTE FORNITE CON:	MANUTENZIONE
<ul style="list-style-type: none"> • Bloccaggio rapido BR 601 anteriore M40149 • Bloccaggio rapido BR 601 posteriore M40150 • Magnete del ciclocomputer M40540 (con la ruota ant.) • Chiave di regolazione del gioco M40123 (con la ruota post.) • Chiave per tensionare e trattenere i raggi M40494 (con la ruota post.) • Anello di serraggio ED10 12D M40640 (con la ruota posterior e ED10) • Istruzioni e certificato di garanzia 		Sostituzione dell'asse e dei cuscinetti anteriori Sostituzione dell'asse posteriore Manutenzione e sostituzione del meccanismo della ruota libera Sostituzione dei cuscinetti posteriori Sostituzione di un raggio Sostituzione del cerchio anteriore Sostituzione del cerchio posteriore Per una consultazione più pratica e rapida di queste informazioni, far riferimento al sito internet www.tech-mavic.com
		Vedere MT 2005 pag. 20 Vedere MT 2007 pag. 20 Vedere MT 2003 pag. 21 Vedere MT 2003 pag. 22 Vedere MT 2003 pag. 23 Vedere MT 2003 pag. 27 Vedere MT 2006 pag. 17

KSYRIUM SL 08 (versione Tubolare)

UTILIZZO: da utilizzare esclusivamente su bicicletta da corsa. Ogni altro utilizzo (che sia tandem, ciclo-cross, fuori-strada...) è vivamente sconsigliato e fatto sotto esclusiva responsabilità dell'utente, comportando il decadimento della garanzia Mavic.

PESO RUOTE SENZA BLOCCAGGIO RAPIDO:

Anteriore: 645 g
Post. M10: 830 g
Post. ED10: 815 g

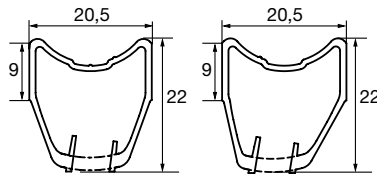
CODICI RUOTE:

	MONDO	USA
Anteriore:	995 727 10	995 727 10
Post. M10:	995 728 11	995 728 11
Post. ED10:	996 122 12	995 729 12

CERCHI

CODICI COMMERCIALI:

Tubolare Anteriore: 996 055 10
Post.: 996 055 13



Ø FORO VALVOLA



Ø: 6,5 mm
Lunghezza: ≥ 32 mm

SEZIONE E PRESSIONE DEI PNEUMATICI CONSIGLIATI



Dimensioni: Ø 700
ETRTO 622 solo tubolare.
Sezione tubolare consigliata: da 19 a 23 mm



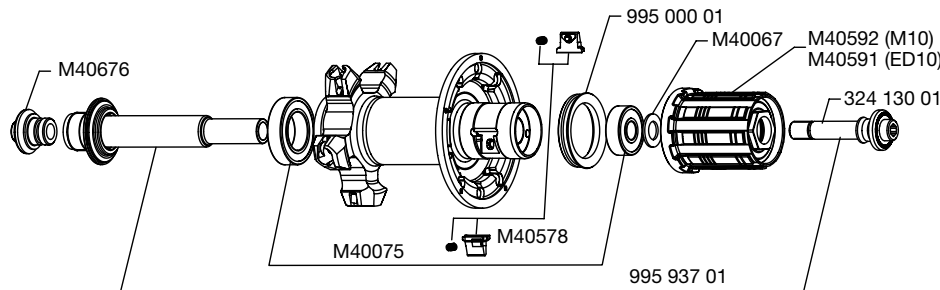
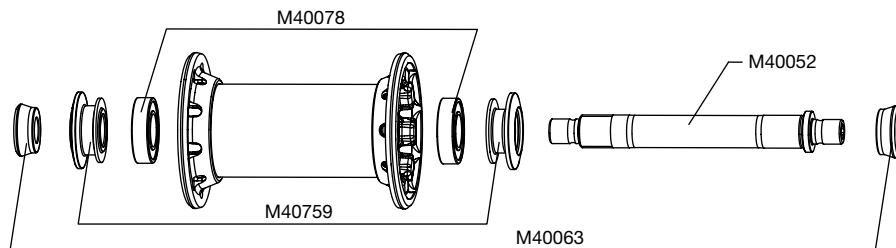
Raccomandazioni di gonfiaggio: Vedere pagina 21

In caso di sostituzione del cerchio posteriore:

1. Con il foro della valvola vicino a voi, le 2 punzonature si devono trovare alla destra del foro valvola
2. Il raggio nel 1° foro a destra del foro valvola si inserisce dal lato ruota libera in un foro marcato sul mozzo

MOZZI

MANUTENZIONE: Pulizia con uno straccio asciutto o, se necessario, con acqua e sapone. Evitare il lavaggio ad alta pressione



RAGGIATURA

CODICI E LUNGHEZZE:

Anteriore: 324 178 01, lunghezza 284,5 mm, imballaggio da 11 con nipples integrati
Lato ruota libera: 996 152 01, lunghezza 278 mm, imballaggio da 10 con nipples integrati
Lato opposto ruota libera: 996 153 01, lunghezza 301,5 mm, imballaggio da 10 con nipples integrati

CARATTERISTICHE:

Raggi in zicral dritti e profilati neri con nipples M7 integrati e autobloccanti

INCROCIO:

Anteriore: radiale
Post.: Isopulse

TENSIONE:

Anteriore: 110 a 130 kg
Posteriore dal lato ruota libera: 120 a 140 kg

ACCESSORI

RUOTE FORNITE CON:

- Bloccaggio rapido BR 601 anteriore M40149
- Bloccaggio rapido BR 601 posteriore M40150
- Magnete del ciclocomputer M40540 (con la ruota ant.)
- Chiave di regolazione del gioco M40123 (con la ruota post.)
- Chiave per tensionare e trattenere i raggi M40494 (con la ruota post.)
- Anello di serraggio ED10 12D M40640 (con la ruota posterior e ED10)
- Istruzioni e certificato di garanzia

MANUTENZIONE

Sostituzione dell'asse e dei cuscinetti anteriori
Sostituzione dell'asse posteriore
Manutenzione e sostituzione del meccanismo della ruota libera
Sostituzione dei cuscinetti posteriori
Sostituzione di un raggio
Sostituzione del cerchio anteriore
Sostituzione del cerchio posteriore

Vedere MT 2005 pag. 20
Vedere MT 2007 pag. 20
Vedere MT 2003 pag. 21
Vedere MT 2003 pag. 22
Vedere MT 2003 pag. 23
Vedere MT 2003 pag. 27
Vedere MT 2006 pag. 17

Per una consultazione più pratica e rapida di queste informazioni, far riferimento al sito internet www.tech-mavic.com

KSYRIUM SL *Black*

UTILIZZO : da utilizzare esclusivamente su bicicletta da corsa. Ogni altro utilizzo (che sia tandem, ciclo-cross, fuori-strada...) è vivamente sconsigliato e fatto sotto esclusiva responsabilità dell'utente, comportando il decadimento della garanzia Mavic. Peso massimo consigliato per il ciclista ed il suo equipaggiamento : 100 kg.

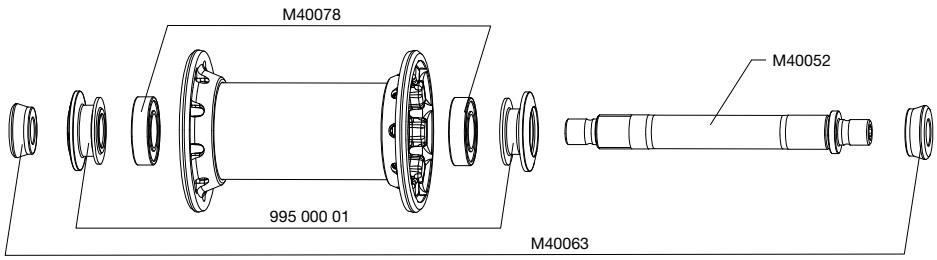
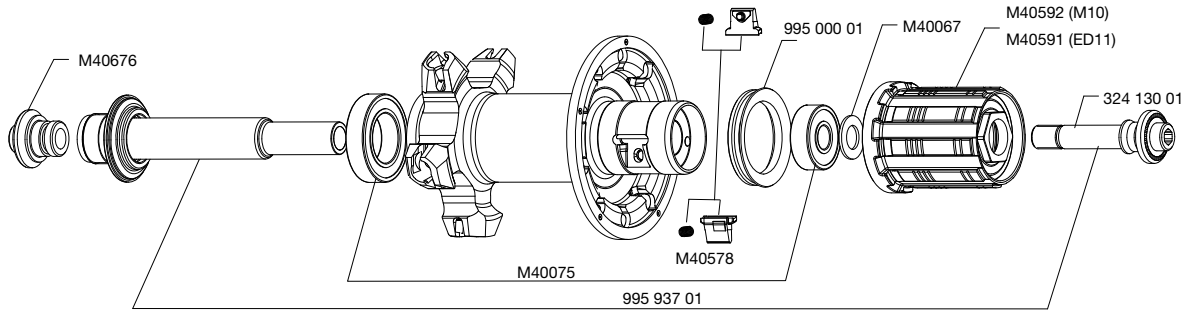
PESO RUOTE SENZA BLOCCAGGIO RAPIDO


Ant. 645 g
Post. M10 855 g
Post. ED11 840 g

CODICI RUOTE

Anteriore 107 970 10
Post. M10 107 971 11
Post. ED11 107 972 12
Coppia M10 107 973 14
Coppia ED11 107 974 14

CERCHI	CODICI COMMERCIALI	Nere :	Anteriore : 108 426 10	Posteriore : 108 426 13
	 Ø FORO VALVOLA Ø : 6,5 mm Lungh. : ≥ 32 mm	 SEZIONE DEI PNEUMATICI CONSIGLIATE Dimensioni : Ø 700 : ETRTO 622 x 15C Sezione di pneumatico consigliata : 19 a 32 mm		
In caso di sostituzione del cerchio posteriore : 1. Con il foro della valvola vicino a voi, le 2 punzonature si devono trovare alla destra del foro valvola 2. Il raggio nel 1° foro a destra del foro valvola si inserisce dal lato ruota libera in un foro evidenziato del mozzo				

MOZZI	MANUTENZIONE : Pulizia con uno straccio asciutto o, se necessario, con acqua e sapone. Evitare il lavaggio ad alta pressione.			
				
				

RAGGIATURA	CODICI E LUNGHEZZE : Nero			
	Anteriore	324 178 01, lunghezza 284,5 mm, imballaggio da 12, con nipples integrati		
	Posteriore lato ruota libera	324 179 01, lunghezza 275 mm, imballaggio da 11, con nipples integrati		
	Posteriore lato opposto alla ruota libera	324 180 01, lunghezza 298,5 mm, imballaggio da 10, con nipples integrati		
CARATTERISTICHE :	Raggi Zicral dritti profilati neri con nipples M7 integrati ed autobloccanti		INCRUCIO :	Anteriore : radiale Posteriore : Isopulse
				TENSIONE : Anteriore : da 110 a 130 kg Posteriore lato ruota libera : da 120 a 140 kg

ACCESSORI	RUOTE FORNITE CON :	MANUTENZIONE	
<ul style="list-style-type: none"> • Bloccaggio rapido BR 601 anteriore M40149 • Bloccaggio rapido BR 601 posteriore M40150 • Magnete per ciclocomputer M40540 (con la ruota anteriore) • Chiave di registrazione del gioco M40123 (con la ruota posteriore) • Chiave per tendere e trattenere i raggi M40494 (con la ruota posteriore) • Anello di serraggio ED11 12D (con la ruota posteriore ED11) 108 317 01 • Istruzioni e certificato di garanzia 		Sostituzione dell'asse e dei cuscinetti anteriori Sostituzione dell'asse posteriore Manutenzione e sostituzione del meccanismo della ruota libera Sostituzione dei cuscinetti posteriori Sostituzione di un raggio Sostituzione del cerchio anteriore Sostituzione del cerchio posteriore	Vedere MT 2005 pag. 20 Vedere MT 2007 pag. 20 Vedere MT 2003 pag. 21 Vedere MT 2003 pag. 22 Vedere MT 2003 pag. 23 Vedere MT 2003 pag. 27 Vedere MT 2006 pag. 17
Per una consultazione più pratica e rapida di queste informazioni, fare riferimento al sito internet www.tech-mavic.com			