

CROSSRIDE UB/DISC 08

UTILIZZO: da utilizzare esclusivamente su MTB di tipo Cross Country o Cross Mountain equipaggiati di freni a disco. Qualsiasi altro utilizzo (quali tandem, bicicletta da corsa, da ciclocross, free-ride o discesa...) è fortemente sconsigliato e fatto sotto esclusiva responsabilità dell'utente, comportando il decadimento della garanzia Mavic.

PESO RUOTE SENZA BLOCCAGGIO RAPIDO:

Anteriore: 910 g
Post.: 1060 g

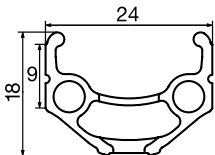
CODICI RUOTE INTERNATIONAL STANDARD:

Anteriore: 995 867 10
Post.: 995 868 13
Coppia: 995 869 14

CERCHI

CODICI COMMERCIALI:

Anteriore e posteriore: 996 096 15



Ø FORO VALVOLA



Ø: 8,5 mm con adattatore di valvola 6,5 mm
Lungh.: ≥ 32 mm

SEZIONE E PRESSIONE DEI PNEUMATICI CONSIGLIATI



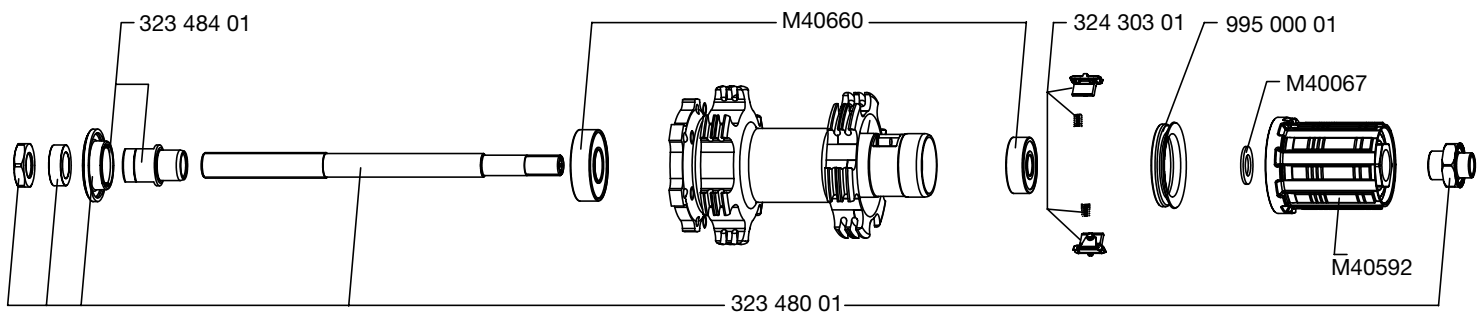
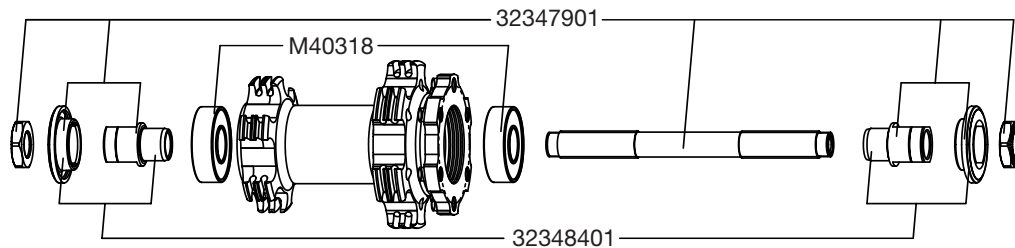
Dimensioni: Ø 26"
ETRTO 559 x 17C
Sezione di pneumatico consigliata: da 1,5 a 2,3



Raccomandazioni di gonfiaggio:
Vedere pagina 21

MANUTENZIONE: Pulizia con uno straccio asciutto o, se necessario, con acqua e sapone. Evitare il lavaggio ad alta pressione

MOZZI



RAGGIATURA

CODICI E LUNGHEZZE:

Anteriore e Posteriore: 996 071 01, lunghezza 270 mm, imballaggio da 12 con nipples

CARATTERISTICHE:

Raggi dritti profilati in acciaio, neri, con sistema Self Lock e nipples tradizionali

INCROCIO:

Anteriore e posteriore: in 2° sui due lati

TENSIONE:

Anteriore lato disco: da 100 a 120 kg
Posteriore lato ruota libera: da 120 a 140 kg

ACCESSORI

RUOTE FORNITE CON:

- Bloccaggio rapido tradizionale in alluminio anteriore M40350
- Bloccaggio rapido tradizionale in alluminio posteriore M4035
- Nastro para-nipples 559x20x0,6
- Istruzioni e certificato di garanzia

MANUTENZIONE

Sostituzione dell'asse e dei cuscinetti anteriori
Sostituzione dell'asse posteriore
Manutenzione e sostituzione del meccanismo ruota libera
Sostituzione dei cuscinetti posteriori
Sostituzione di un raggio
Sostituzione del cerchio anteriore
Sostituzione del cerchio posteriore

Vedere MT 2004 pag. 19
Vedere MT 2004 pag. 20
Vedere MT 2007 pag. 21
Vedere MT 2004 pag. 22
Vedere MT 2004 pag. 25
Vedere MT 2004 pag. 28
Vedere MT 2004 pag. 29

Per una consultazione più pratica e rapida di queste informazioni, fare riferimento al sito internet www.tech-mavic.com