

UTILIZZO : da utilizzare esclusivamente su mountain-bike di tipo Enduro - Freeride equipaggiate con freni a disco. Qualsiasi altro utilizzo (come su di un tandem, una bicicletta da corsa, da ciclo-cross, da discesa...) è fortemente sconsigliato, è fatto sotto la sola responsabilità dell'utilizzatore e comporta la perdita della garanzia Mavic.

Peso massimo consigliato del ciclista e del suo equipaggiamento : 100 kg.

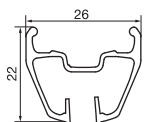
PESO RUOTE SENZA BLOCCAGGIO RAPIDO

Anteriore : 825 g
Posteriore : 930 g

CODICI RUOTE

Anteriore : 996 223 10
Posteriore : 996 224 13
Coppia : 996 225 14

CERCHI	CODICI COMMERCIALI : Anteriore : 996 893 10 Posteriore : 996 893 13
---------------	---



Ø FORO VALVOLA



Ø : 6,5 mm
Lungh. : ≥ 32 mm

SEZIONE PNEUMATICI CONSIGLIATA



Dimensioni : Ø 26"
Compatibile ETRTO 559 x 21C e Tubeless UST
Sezione di pneumatici consigliata : da 2,1" a 2,5"

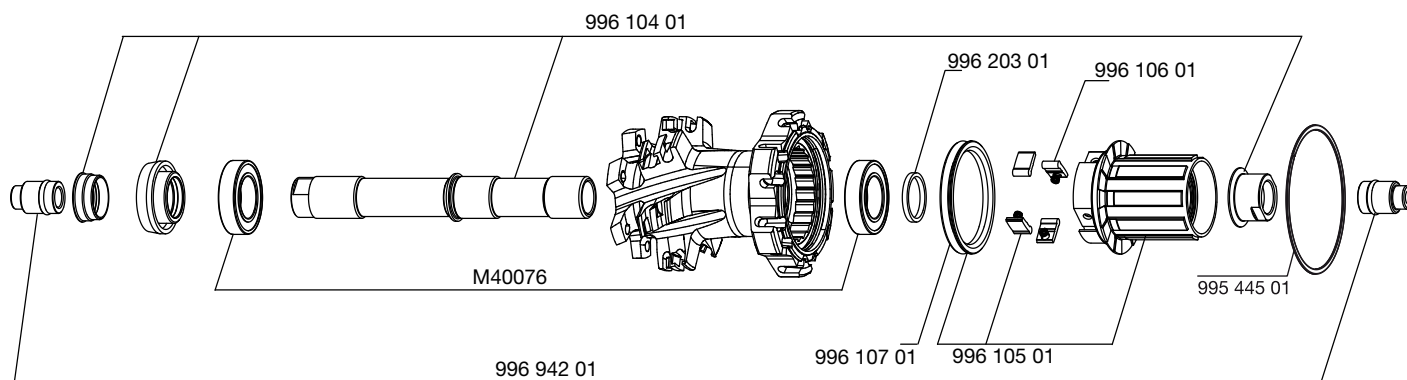
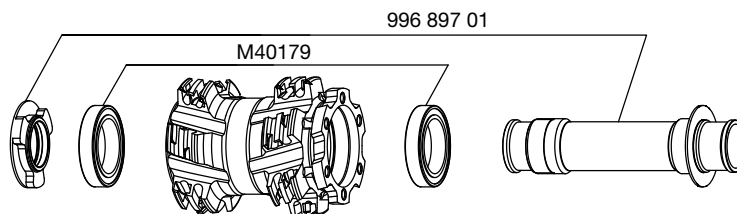
Per la sostituzione del cerchio anteriore :

1. Con il foro valvola vicino a voi, il segno di punzone deve trovarsi sulla sinistra del foro valvola
2. Il raggio nel 1° foro a destra del foro valvola s'inserisce dal lato disco ed è non frenatore

Per la sostituzione del cerchio posteriore :

1. Con il foro valvola vicino a voi, i due segni di punzone devono trovarsi sulla destra del foro valvola
2. Il raggio nel 1° foro a destra del foro valvola s'inserisce dal lato ruota libera ed è non trattore

MOZZI	MANUTENZIONE : Pulizia con uno straccio asciutto o se necessario con acqua e sapone. Evitare il lavaggio ad alta pressione.
--------------	--



RAGGIATURA	CODICI E LUNGHEZZE :	Anteriore e posteriore lato opposto alla ruota libera : 995 437 01, lunghezza 266 mm, imballaggio da 12 + 2 tampografati, nipple integrati Posteriore lato ruota libera : 995 438 01, lunghezza 247 mm, imballaggio da 12, nipple integrati
-------------------	-----------------------------	--

CARATTERISTICHE : Raggi Zicral dritti tondi grigi con nipple M7 alluminio integrati ed auto-frenanti.	INCROCIO : Anteriore e posteriore : incrocio in 2° sui 2 lati	TENSIONE : Anteriore lato disco : da 110 a 130 kg Posteriore lato ruota libera : da 110 a 130 kg
---	---	---

ACCESSORI	RUOTE FORNITE CON :	MANUTENZIONE
<ul style="list-style-type: none"> • Bloccaggio rapido BX 601 posteriore M40141 • Riduttori 12=>9 mm 996 942 01 • Valvole UST 995 282 01 • Magnete per ciclocomputer M40540 (con la ruota anteriore) • Chiave per raggi M7 M40494 (con la ruota posteriore) • Chiave per la registrazione del gioco dei cuscinetti M40123 (con la ruota posteriore) • Foglio istruzioni 		<p>Sostituzione dell'asse e dei cuscinetti anteriori della versione INT Vedere MT 2008 pagina 24</p> <p>Conversione del diametro di montaggio della ruota posteriore Vedere pagina 25</p> <p>Manutenzione e sostituzione del meccanismo ruota libera Vedere pagina 29</p> <p>Sostituzione dell'asse posteriore e dei cuscinetti Vedere pagina 30</p> <p>Sostituzione di un raggio Vedere MT 2003 pagina 24</p> <p>Sostituzione del cerchio anteriore Vedere MT 2003 pagina 29</p> <p>Sostituzione del cerchio posteriore Vedere MT 2003 pagina 30</p> <p>Per una consultazione più pratica e rapida di queste informazioni, potete visitare il sito Internet www.tech-mavic.com</p>