

CROSSLINE Center-Lock



UTILIZZO : da utilizzare esclusivamente su mountain-bike di tipo Enduro - Freeride equipaggiate con freni a disco. Qualsiasi altro utilizzo (come su di un tandem, una bicicletta da corsa, da ciclo-cross, da discesa...) è fortemente sconsigliato, è fatto sotto la sola responsabilità dell'utilizzatore e comporta la perdita della garanzia Mavic.

Peso massimo consigliato del ciclista e del suo equipaggiamento : 100 kg.

PESO RUOTE SENZA BLOCCAGGIO RAPIDO

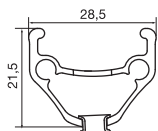
Anteriore : 965 g
Posteriore : 1080 g

CODICI RUOTE

Anteriore : 996 230 10
Posteriore : 996 231 13
Coppia : 996 232 14

CERCHI

CODICI COMMERCIALI : Anteriore : 996 902 15



Ø FORO VALVOLA



Ø : 8,5 mm
Lungh. : ≥ 32 mm

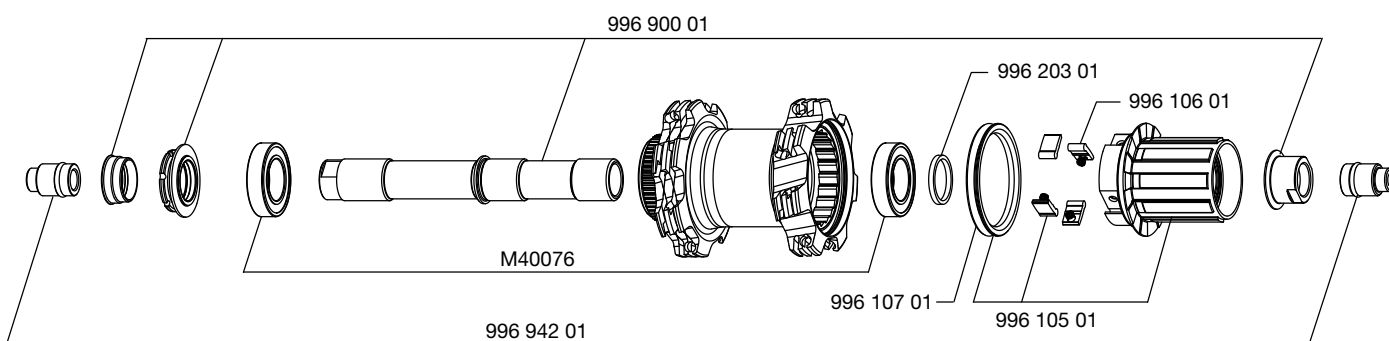
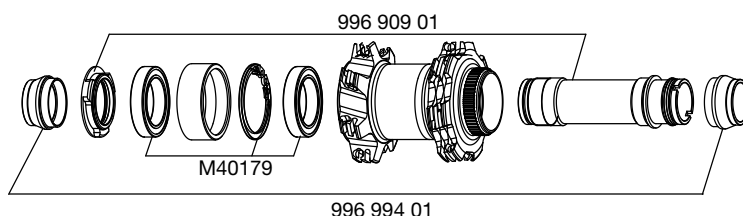
SEZIONE PNEUMATICI CONSIGLIATA



Dimensioni : Ø 26"
Compatibile ETRTO 559 x 21C
Sezione di pneumatici consigliata : da 2,1" a 2,5"

MOZZI

MANUTENZIONE : Pulizia con uno straccio asciutto o se necessario con acqua e sapone. Evitare il lavaggio ad alta pressione.



RAGGIATURA

CODICI E LUNGHEZZE : Anteriore e posteriore : 996 903 01, lunghezza 273 mm, imballaggio da 14, con i nipples

CARATTERISTICHE :

Raggi in acciaio dritti tondi neri con sistema Self Lock e nipples tradizionali.

INCROCIO :

Anteriore e posteriore : incrocio in 2° sui 2 lati

TENSIONE :

Anteriore lato disco : da 110 a 130 kg
Posteriore lato ruota libera : da 110 a 130 kg

ACCESSORI

RUOTE FORNITE CON :

- Bloccaggio rapido BX 101 posteriore M40352
- Kit appoggio-forcella 20 mm 996 994 01
- Riduttori 12=>9 mm 996 942 01
- Nastro para-nipple
- Chiave per la registrazione del gioco dei cuscinetti M40123 (con la ruota posteriore)
- Foglio istruzioni

MANUTENZIONE

Sostituzione dell'asse e dei cuscinetti anteriori della versione CL
Conversione del diametro di montaggio della ruota posteriore
Manutenzione e sostituzione del meccanismo ruota libera
Sostituzione dell'asse posteriore e dei cuscinetti
Sostituzione di un raggio
Sostituzione del cerchio anteriore
Sostituzione del cerchio posteriore

Vedere pagina 28
Vedere pagina 25
Vedere pagina 29
Vedere pagina 30
Vedere MT 2004 pagina 25
Vedere MT 2004 pagina 28
Vedere MT 2004 pagina 29

Per una consultazione più pratica e rapida di queste informazioni, potete visitare il sito Internet www.tech-mavic.com