

R-SYS SL - Copertoncino

UTILIZZO : da utilizzare esclusivamente su bicicletta da corsa. Ogni altro utilizzo (che sia tandem, ciclo-cross, fuori-strada...) è vivamente sconsigliato e fatto sotto esclusiva responsabilità dell'utente, comportando il decadimento della garanzia Mavic.

Peso massimo consigliato per il ciclista ed il suo equipaggiamento : 100 kg

PESO RUOTE SENZA BLOCCAGGIO RAPIDO

Anteriore 545g
Posteriore M10 765g
Posteriore ED11 750g

CODICI RUOTE

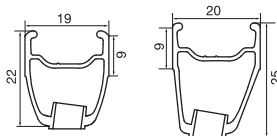
Anteriore 995 487 10
Posteriore M10 995 488 11
Posteriore ED11 995 489 12
Coppia M10 995 490 14
Coppia ED11 995 491 14

CERCHI

CODICI COMMERCIALI

Pneumatico Anteriore : 108 424 10

Posteriore : 108 424 13



Ø FORO VALVOLA

Ø : 6,5 mm
Lungh. : ≥ 32 mm



SEZIONE DEI PNEUMATICI CONSIGLIATE

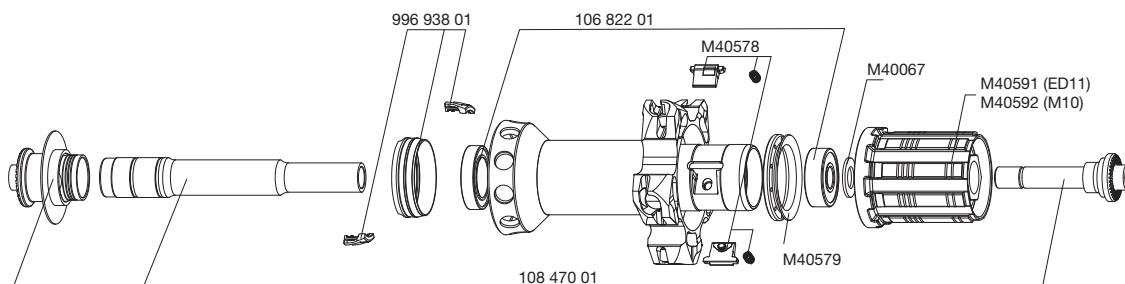
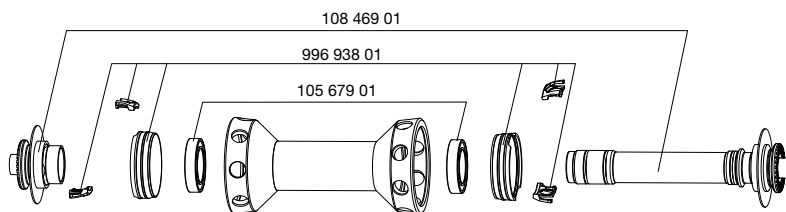
Dimensioni :
ETRTO 622 x 15C
Sezione di pneumatico consigliata : 19 a 32 mm

In caso di sostituzione del cerchio posteriore :

1. Con il foro della valvola vicino a voi, le 2 punzonature si devono trovare alla destra del foro valvola
2. Il raggio nel 1° foro a destra del foro valvola si inserisce dal lato ruota libera ed è non-trattore

MOZZI

MANUTENZIONE : Pulizia con uno straccio asciutto o, se necessario, con acqua e sapone.
Evitare il lavaggio ad alta pressione.



RAGGIATURA

CODICI E LUNGHEZZE :

Anteriore : 107 958 01, lunghezza 285 mm, imballaggio da 10, con nipples integrati
Lato ruota libera: 108 446 01, lunghezza 294,5 mm, imballaggio da 10, con nipples integrati
Lato opposto ruota libera: 107 959 01, lunghezza 284 mm, imballaggio da 11, con nipples integrati

CARATTERISTICHE :

Anteriore e posteriore lato opposto alla ruota libera : raggi tubolari in carbonio (TraComp) – nuova generazione
Posteriore lato ruota libera : Zicral dritti profilati sfinati neri con nipples M7 integrati ed autobloccanti

INCROCIO :

Anteriore : radiale, sistema TraComp
Posteriore : incrociati in seconda lato ruota libera, radiale lato opposto ruota libera, sistema TraComp



TENSIONE :

Anteriore : da 70 a 90 kg
Posteriore lato ruota libera : da 90 a 110 kg

ACCESSORI

RUOTE FORNITE CON :

- Bloccaggio rapido BR 601 Titanio anteriore 323 485 01
- Bloccaggio rapido BR 601 Titanio posteriore 323 486 01
- Magnete per ciclocomputer smontabile (ruota anteriore) 105 416 01
- Chiave per raggi (con la ruota posteriore) 108 471 01
- Chiave per trattenerne i raggi zicral M40567 (con la ruota posteriore)
- Strumento per anello TraComp 996 080 01
- Anello di serraggio ED11 12D (con la ruota posteriore ED11) 108 317 01
- Borse M40135
- Istruzioni

MANUTENZIONE

Regolazione dei cuscinetti del mozzo QRM SL
Sostituzione dell'asse e dei cuscinetti anteriori
Sostituzione dell'asse posteriore
Manutenzione e sostituzione del meccanismo della ruota libera
Sostituzione dei cuscinetti posteriori
Considerazione importante sulla manipolazione dei raggi TraComp
Smontaggio / rimontaggio dell'anello TraComp
Regolazione e sostituzione di un raggio TraComp
Sostituzione del cerchio anteriore
Sostituzione del cerchio posteriore

Vedere MT 2010 pag. 16
Vedere MT 2010 pag. 17
Vedere MT 2010 pag. 18
Vedere MT 2003 pag. 21
Vedere MT 2010 pag. 19
Vedere MT 2008 pag. 28
Vedere MT 2009 pag. 36
Vedere MT 2008 pag. 30
Vedere MT 2008 pag. 30
Vedere MT 2008 pag. 31

Per una consultazione più pratica e rapida di queste informazioni, fare riferimento al sito internet www.tech-mavic.com

Non lavorate mai su di un nipple di raggio TraComp senza aver preventivamente tolto gli anelli TraComp dal mozzo, per evitare di danneggiare il raggio in modo irreversibile. Non montate mai un magnete per ciclocomputer diverso da quello fornito con la ruota. Per il trasporto, utilizzate le borse in dotazione. Evitate gli urti laterali sui raggi TraComp.

R-SYS SL - Tubolare

UTILIZZO : da utilizzare esclusivamente su bicicletta da corsa. Ogni altro utilizzo (che sia tandem, ciclo-cross, fuori-strada...) è vivamente sconsigliato e fatto sotto esclusiva responsabilità dell'utente, comportando il decadimento della garanzia Mavic.
Peso massimo consigliato per il ciclista ed il suo equipaggiamento : 100 kg

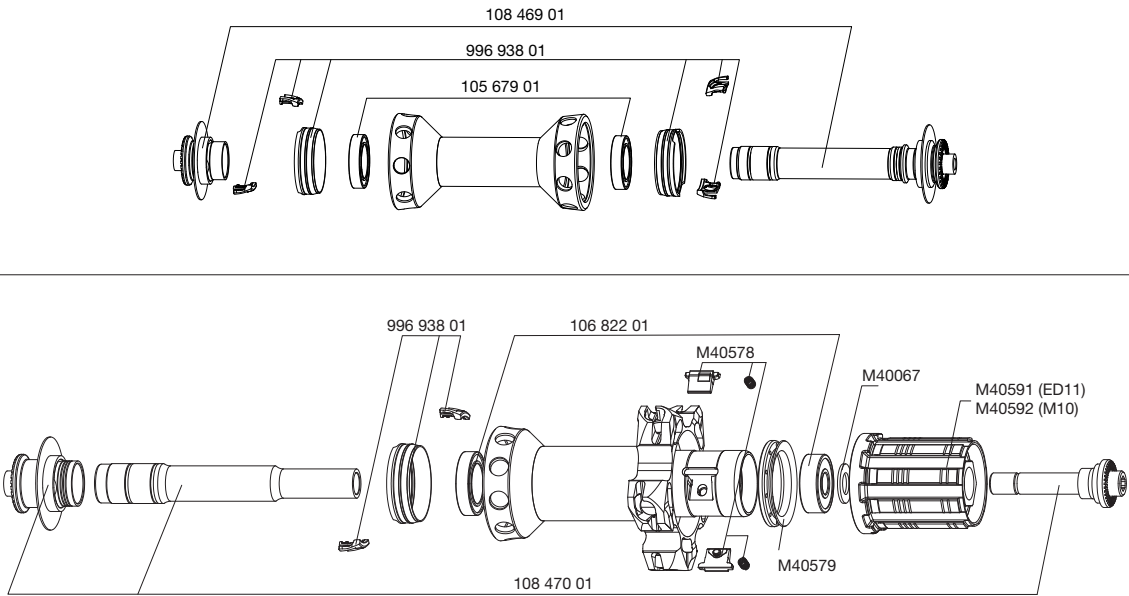
PESO RUOTE SENZA BLOCCAGGIO RAPIDO


Anteriore 550g
Posteriore M10 740g
Posteriore ED11 725g

CODICI RUOTE

Anteriore 995 520 10
Posteriore M10 995 521 11
Posteriore ED11 995 522 12

CERCHI	CODICI COMMERCIALI	Tubolare	Anteriore : 108 425 10 Posteriore : 108 425 13
	 Ø FORO VALVOLA Ø : 6,5 mm Lungh. : ≥ 32 mm	 SEZIONE DEI PNEUMATICI CONSIGLIATE Dimensioni : Ø 700 633 soltanto tubolare Sezione di tubolare consigliata : 19 a 23mm	
In caso di sostituzione del cerchio posteriore : 1. Con il foro della valvola vicino a voi, le 2 punzonature si devono trovare alla destra del foro valvola 2. Il raggio nel 1° foro a destra del foro valvola si inserisce dal lato ruota libera ed è non-trattore			

MOZZI	MANUTENZIONE:
	Pulizia con uno straccio asciutto o, se necessario, con acqua e sapone. Evitare il lavaggio ad alta pressione.
	

RAGGIATURA	CODICI E LUNGHEZZE :	Anteriore : Lato ruota libera: Lato opposto ruota libera:	107 958 01, lunghezza 285 mm, imballaggio da 10, con nipples integrati 108 447 01, lunghezza 297,5 mm, imballaggio da 10, con nipples integrati 108 448 01, lunghezza 287 mm, imballaggio da 11, con nipples integrati
CARATTERISTICHE :	Anteriore e posteriore lato opposto alla ruota libera : raggi tubolari in carbonio (TraComp) – nuova generazione Posteriore lato ruota libera : Zicral dritti profilati sfinati neri con nipples M7 integrati ed autobloccanti	INCROCIO :	Anteriore : radiale, sistema TraComp Posteriore : incrociati in seconda lato ruota libera, radiale lato opposto ruota libera, sistema TraComp
			TENSIONE : Anteriore : da 70 a 90 kg Posteriore lato ruota libera : da 90 a 110 kg

ACCESSORI	RUOTE FORNITE CON :	MANUTENZIONE
<ul style="list-style-type: none"> • Bloccaggio rapido BR 601 Titanio anteriore 323 485 01 • Bloccaggio rapido BR 601 Titanio posteriore 323 486 01 • Magnete per ciclocomputer smontabile (ruota anteriore) 105 416 01 • Chiave per raggi (con la ruota posteriore) 108 471 01 • Chiave per trattenerne i raggi zicral M40567 (con la ruota posteriore) • Strumento per anello TraComp 996 080 01 • Anello di serraggio ED11 12D (con la ruota posteriore ED11) 108 317 01 • Borse M40135 • Istruzioni 		Regolazione dei cuscinetti del mozzo QRM SL Sostituzione dell'asse e dei cuscinetti anteriori Sostituzione dell'asse posteriore Manutenzione e sostituzione del meccanismo della ruota libera Sostituzione dei cuscinetti posteriori Considerazione importante sulla manipolazione dei raggi TraComp Smontaggio / rimontaggio dell'anello TraComp Regolazione e sostituzione di un raggio TraComp Sostituzione del cerchio anteriore Sostituzione del cerchio posteriore
		Vedere MT 2010 pag. 16 Vedere MT 2010 pag. 17 Vedere MT 2010 pag. 18 Vedere MT 2003 pag. 21 Vedere MT 2010 pag. 19 Vedere MT 2008 pag. 28 Vedere MT 2009 pag. 36 Vedere MT 2008 pag. 30 Vedere MT 2008 pag. 30 Vedere MT 2008 pag. 31

Per una consultazione più pratica e rapida di queste informazioni, fare riferimento al sito internet www.tech-mavic.com

Non lavorate mai su di un nipple di raggio TraComp senza aver preventivamente tolto gli anelli TraComp dal mozzo, per evitare di danneggiare il raggio in modo irreversibile. Non montate mai un magnete per ciclocomputer diverso da quello fornito con la ruota. Per il trasporto, utilizzate le borse in dotazione. Evitate gli urti laterali sui raggi TraComp.